

ERSTBEZUG IN DEUTSCH-WAGRAM!



Objektnummer: 7801

Eine Immobilie von 4immobilien OG

Zahlen, Daten, Fakten

Art:	Haus - Einfamilienhaus
Land:	Österreich
PLZ/Ort:	2232 Deutsch-Wagram
Baujahr:	2023
Zustand:	Erstbezug
Alter:	Neubau
Wohnfläche:	152,00 m ²
Bäder:	3
WC:	3
Balkone:	1
Terrassen:	2
Stellplätze:	2
Garten:	70,00 m ²
Heizwärmebedarf:	B 36,40 kWh / m ² * a
Gesamtenergieeffizienzfaktor:	A+ 0,61
Kaufpreis:	650.000,00 €
Provisionsangabe:	

3% des Kaufpreises zzgl. 20% USt.

Ihr Ansprechpartner



Markus Dassler

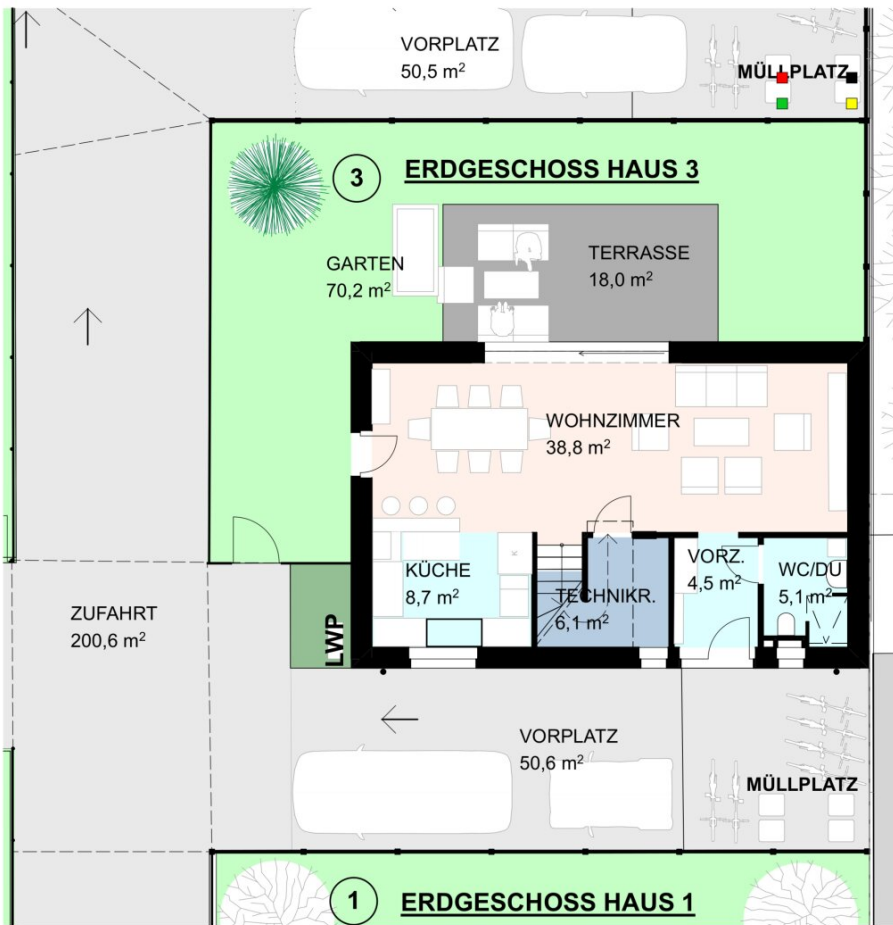
4immobilien
Bahnstraße 35
2230 Gänserndorf











EINFAMILIENWOHNHAUS

2 2 3 2 DEUTSCH - WAGRAM.

HEIZUNG: FUSSBODENHEIZUNG
MIT LUFTWÄRMEPUMPE

STROM: VORBEREITUNG FÜR
PHOTOVOLTAIKANLAGE
MIT SPEICHER

HAUS 3:

EIGENGRUND: 201,02 qm

1/6 Grundanteil 33,43 qm
von Zufahrt 200,6 qm

Bebaute Fläche:

Erdgeschoss	80,27 qm
Obergeschoss	80,27 qm
Dachgeschoss	51,12 qm
211,66 qm	

Wohnnutzfläche:

Erdgeschoss	62,80 qm
Obergeschoss	56,50 qm
Dachgeschoss	32,20 qm
151,50 qm	

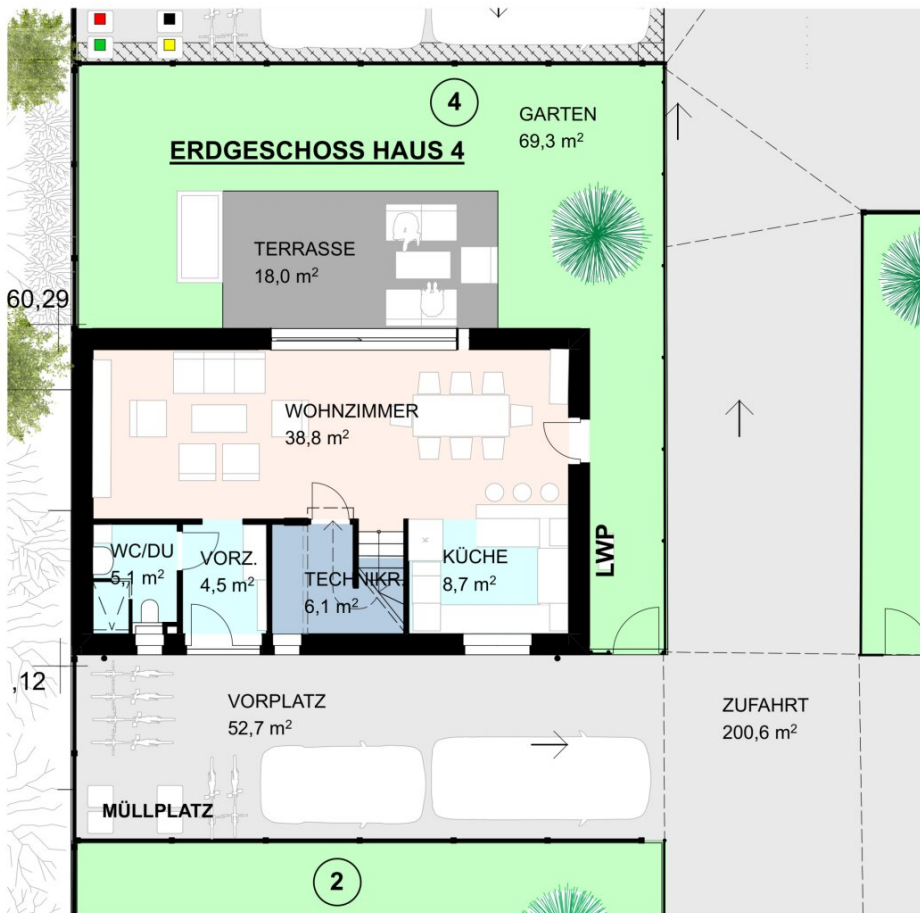
DACHTERRASSE	12,20 qm
BALKON	13,80 qm
TERRASSE	18,00 qm
GARTENFLÄCHE	70,17 qm
ABSTELL/VORPLATZ	50,58 qm



MAßE DÜRFEN NICHT FÜR DIE EINRICHTUNGSBESTELLUNG VERWENDET
WERDEN. EINRICHTUNG NICHT BESTAND DES HAUSES.
ABWEICHUNGEN SIND MÖGLICH

GERASDORF, 20.10.2024





EINFAMILIENWOHNHAUS

2 2 3 2 DEUTSCH - WAGRAM,

HEIZUNG: FUSSBODENHEIZUNG
MIT LUFTWÄRMEPUMPE

STROM: VORBEREITUNG FÜR
PHOTOVOLTAIKANLAGE
MIT SPEICHER

HAUS 4:

EIGENGRUND: 202,26 qm

1/6 Grundanteil 33,43 qm
von Zufahrt 200,6 qm

Bebaute Fläche:

Erdgeschoss	80,27 qm
Obergeschoss	80,27 qm
Dachgeschoss	51,12 qm
211,66 qm	

Wohnnutzfläche:

Erdgeschoss	62,80 qm
Obergeschoss	56,50 qm
Dachgeschoss	32,20 qm
151,50 qm	

DACHTERRASSE	12,20 qm
BALKON	13,80 qm
TERRASSE	18,00 qm
GARTENFLÄCHE	69,32 qm
ABSTELL/VORPLATZ	52,67 qm



MAßE DÜRFEN NICHT FÜR DIE EINRICHTUNGSBESTELLUNG VERWENDET
WERDEN. EINRICHTUNG NICHT BESTAND DES HAUSES.
ABWEICHUNGEN SIND MÖGLICH

GERASDORF, 20.10.2024

4

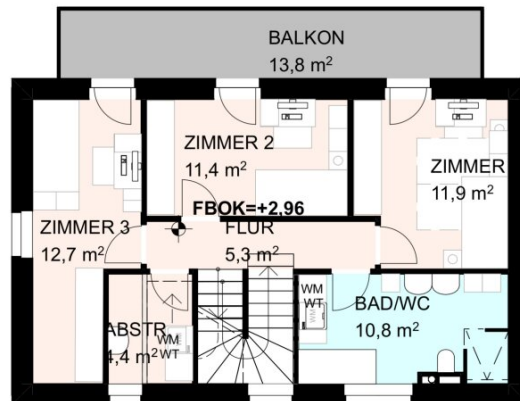
EINFAMILIENWOHNHAUS

2 2 3 2 DEUTSCH - WAGRAM,

HEIZUNG: FUSSBODENHEIZUNG
MIT LUFTWÄRMEPUMPE

STROM: VORBEREITUNG FÜR
PHOTOVOLTAIKANLAGE
MIT SPEICHER

OBERGESCHOSS HAUS 1



HAUS 1 / 3 / 5

OBERGESCHOSS

bebaute Fläche 80,27qm
Wohnnutzfläche 56,50 qm

bestehend aus:

ZIMMER 1	11,90qm
ZIMMER 2	11,40qm
ZIMMER 3	12,70qm
BAD/WC	10,80qm
FLUR	5,30qm
ABSTELLR.	4,40qm

BALKON 13,80qm



MAßE DÜRFEN NICHT FÜR DIE EINRICHTUNGSBESTELLUNG VERWENDET
WERDEN. EINRICHTUNG NICHT BESTAND DES HAUSES.
ABWEICHUNGEN SIND MÖGLICH

GERASDORF, 20.10.2024

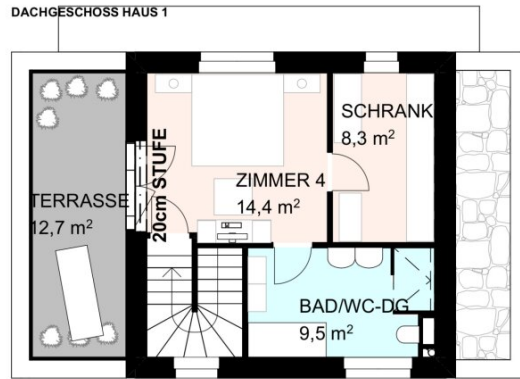


EINFAMILIENWOHNHAUS

2 2 3 2 DEUTSCH - WAGRAM,

HEIZUNG: FUSSBODENHEIZUNG
MIT LUFTWÄRMEPUMPE

STROM: VORBEREITUNG FÜR
PHOTOVOLTAIKANLAGE
MIT SPEICHER



HAUS 1 / 3 / 5

DACHGESCHOSS

bebaute Fläche 51,12 qm
Wohnnutzfläche 32,20 qm

bestehend aus:
ZIMMER 4 14,40 qm
SCHRANKRAUM 8,30 qm
BAD/WC 9,50 qm

TERRASSE 12,70 qm



MAßE DÜRFEN NICHT FÜR DIE EINRICHTUNGSBESTELLUNG VERWENDET
WERDEN. EINRICHTUNG NICHT BESTAND DES HAUSES.
ABWEICHUNGEN SIND MÖGLICH

GERASDORF, 20.10.2024





4

Objektbeschreibung

Ein Traum wird wahr, verwirklichen Sie ihren lang ersehnten Wunsch und ziehen Sie in Ihr Eigenheim

Die Kurzinformationen für eilige Leser:

- **Erstbezug in erstklassiger Gegend - einmalige Infrastruktur**
- **sehr hochwertige Ausführung**
- **TOP Preis-/Leistungsverhältnis**
- **Eigengarten, Terrasse und viele weitere Extras die das Herz höher schlagen lassen**
- **2 PKW Stellplätze**
- **Einmalige Raumaufteilung**
- **Ziegel-Mauerwerk**
- **Belagsfertiger Zustand**
- **Wohnfläche mit großzügigen 152m²**
- **optional Schlüsselfertiger-Zustand**
- **PV Vorbereitung + Klimavorbereitung**

- **Neuerster Stand der Technik**

- **!! ABSICHERUNG PER BANKGARANTIE MÖGLICH !!**

Die Ausführliche Beschreibung:

Zur Vermarktung gelangen 6 Einfamilienhäuser im beliebten Deutsch-Wagram.

Wer die Nähe zur Großstadt möchte, aber trotzdem Ruhe und Abstand zum hektischen Alltag sucht, ist hier genau richtig!

In 2232 Deutsch Wagram werden im Zuge eines **neuen Bauprojekts 6 exklusive Einfamilienhäuser** gebaut, die in einer Wohngegend mit **schönen Einfamilienhäusern** und **toller Infrastruktur** ein **optimales Zuhause** für Sie und Ihre Familie bieten!

Jedes der Häuser bietet **ausreichend Platz**, ein **Höchstmaß an Gemütlichkeit kombiniert mit modernem Design** sowie schöne **Außenflächen mit Platz** zum Spielen oder Entspannen!

Alle Häuser wurden mit viel **Liebe zum Detail** und hinsichtlich ihrer Räumlichkeiten **optimal geplant**. Ein **offener Wohn- und Essbereich, große Fenster, Fußbodenheizung sowie Balkone und Terrassen** garantieren Ihnen einen **Wohnkomfort mit absoluter Wohlfühlgarantie**.

Die Häuser:

Haus 1: 152m² Wohnfläche, 69,5m² Garten, 18m² Terrasse

Kaufpreis: 569.000€ zzgl. 2erlei Parkplätze a. 15.000€

Haus 2: **!VERKAUFT!**

Haus 3: 152m² Wohnfläche, 70,2m² Garten, 18m² Terrasse

Kaufpreis: 660.000€ zzgl. 2erlei Parkplätze a. 15.000€

Haus 4: 152m² Wohnfläche, 69,32m² Garten, 18m² Terrasse

Kaufpreis: 650.000€ zzgl. 2erlei Parkplätze a. 15.000€

Haus 5: 152 m² Wohnfläche, 105,7m² Garten, 18m² Terrasse

Kaufpreis: 690.000€ zzgl. 2erlei Parkplätze a. 15.000€

Haus 6: 152m² Wohnfläche, 106m² Garten, 18m² Terrasse

Kaufpreis: 690.000€ zzgl. 2erlei Parkplätze a. 15.000€

Belagsfertiger Zustand:

Die Häuser werden im belagsfertig übergeben. Belagsfertig gilt als goldene Mitte der Ausbaustufen.

Zwar gibt es einige Arbeiten, die noch erledigt werden müssen - Wände streiche, Fliesen und Bodenlegen, Innentüren, Terrassen und Balkonbelege.

Belagsfertig eignet sich für alle die selbst Ihre Innenausstattung wählen wollen, optional kann auch ein Schlüsselfertiges Paket angeboten werden.

Gerne unterstützen wir Sie hier mit unserer Beratung bzw. möglichen Partnern für die Materialwahl.

Expose und Unterlagen:

Bei einer Anfrage werden Sie ein detailliertes Lageexpose erhalten, das zur genauen Einsicht auf alle wichtigen Parameter eingeht. Sie können ebenso alle wichtigen Unterlagen zu der Immobilie einsehen. Falls es diesbezüglich Fragen gibt, bin ich natürlich jederzeit erreichbar. Baubeschreibung und sämtliche Pläne zu den Objekten erhalten Sie ebenfalls.

Baubeginn und Fertigstellung:

die Häuser sind verfügbar, die Fertigstellung der Aussenanlagen sind in Planung und Umsetzung.

Lage:

Die Infrastruktur ist ausgezeichnet. Nahversorger, Banken, Ärzte, Schulen und Kindergarten, Cafehäuser, sowie viele Freizeitmöglichkeiten stehen zur Verfügung.

Optimale Verkehrsanbindung mit der Schnellbahn nach Leopoldau (U1) in 8 min, Floridsdorf (U6)

Haftungserklärung zum Inserat:

Irrtum und Änderungen vorbehalten! Sofern es sich bei Bildern um Visualisierungen handelt, können Abänderungen zur tatsächlichen Ausführung resultieren. Wir weisen ausdrücklich darauf hin, dass das auf Fotos oder Visualisierungen ersichtliche Mobiliar bzw. Inventar nicht Bestandteil des inserierten Preises ist. Speziell das in der Visualisierung zu sehende Carport ist nicht im Preis inkludiert.

Wir weisen darauf hin, dass zwischen dem Vermittler und dem zu vermittelnden Dritten ein familiäres oder wirtschaftliches Naheverhältnis besteht.

Der Vermittler ist als Doppelmakler tätig.