

Top 9: Ankommen, Wohlfühlen, Durchatmen – Ihr neues Zuhause in Abtenau!



Aussenansicht

Objektnummer: 852

Eine Immobilie von VISTE Immobilien

Zahlen, Daten, Fakten

Adresse	Markt 220
Art:	Wohnung - Erdgeschoß
Land:	Österreich
PLZ/Ort:	5441 Abtenau
Baujahr:	1988
Zustand:	Erstbezug
Alter:	Neubau
Wohnfläche:	85,78 m ²
Nutzfläche:	92,42 m ²
Zimmer:	3
Bäder:	1
WC:	1
Stellplätze:	1
Keller:	4,05 m ²
Heizwärmebedarf:	C 55,00 kWh / m ² * a
Gesamtenergieeffizienzfaktor:	A 0,81
Gesamtmiete	1.290,00 €
Kaltmiete (netto)	870,58 €
Kaltmiete	1.137,02 €
Betriebskosten:	215,20 €
Heizkosten:	37,00 €
USt.:	115,98 €
Infos zu Preis:	

BK inkl. Heizkosten, Kalt- und Warmwasser.

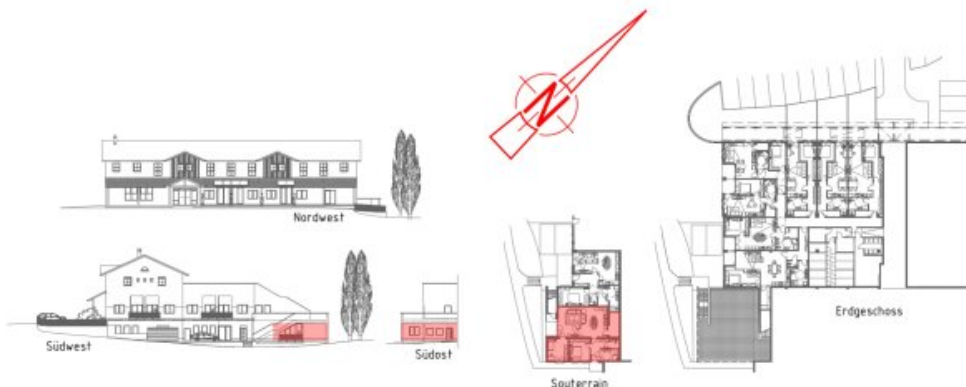
Provisionsangabe:

Gemäß Erstauftraggeberprinzip bezahlt der Abgeber die Provision.

Ihr Ansprechpartner



TOP 9 EG 85.78 m² Markt 220 ABTENAU



Objektbeschreibung

Willkommen im neuen Zuhause – Hochwertiges Wohnprojekt in Abtenau

Der ehemalige Spar-Markt wurde in ein modernes Wohnprojekt umgestaltet und bietet 9 hochwertige Apartments mit 2- und 3-Zimmer-Wohnungen. Die Wohnungen überzeugen mit durchdachter Planung und hochwertiger Ausstattung:

- - **Elektrische Rollläden** für maximalen Komfort
- - **Edle Materialien:** Graue Feinsteinfliesen, Parkettböden und moderne Badezimmer
- - **Viel Licht und Funktionalität:** Gut geplantes Lichtsystem und zahlreiche Steckdosen
- - **Komfortable Details:** Bodengleiche Duschen, Waschmaschinenanschluss und großzügige Stauraummöglichkeiten

Ihre Mietwohnung im Detail:

- - **Wohnbereich mit Loggia:** Heller Wohn-, Ess- und Küchenbereich mit Zugang zur Loggia – perfekt für entspannte Abende.
- - **Hochwertige Bäder:** Badezimmer mit ebener Dusche, Doppel-Waschbecken und Waschmaschinenanschluss sowie separate Gästetoilette.
- - **Geräumige Zimmer:** Großzügiges Schlafzimmer, ruhiges Kinderzimmer und ein riesiger Abstellraum.
- - **Praktische Extras:** Eigener Eingang, Abstellmöglichkeiten für Gartenmöbel, und ausreichend Parkplätze direkt vor Ort.

****Lagevorteil:****

Zentrale und dennoch ruhige Lage in Abtenau – ideal für Familien und alle, die modernes Wohnen mit einer hochwertigen Ausstattung suchen.

****Bitte beachten Sie:**** Die Wohnung wird ohne Küche vermietet, sodass Sie die Freiheit haben, Ihre Küche ganz nach Ihren individuellen Wünschen und Bedürfnissen zu gestalten. Sie können den Stil, die Ausstattung und die Aufteilung selbst bestimmen – von der Wahl der Materialien bis hin zu modernen Elektrogeräten. So schaffen Sie sich genau den Kochbereich, der perfekt zu Ihrem Lebensstil passt!

****Jetzt zur Miete verfügbar!****

Kontaktieren Sie uns für weitere Details oder eine Besichtigung – wir freuen uns auf Sie!

Wir weisen darauf hin, dass zwischen dem Vermittler und dem zu vermittelnden Dritten ein familiäres oder wirtschaftliches Naheverhältnis besteht.

Der Immobilienmakler erklärt, dass er – entgegen dem in der Immobilienwirtschaft üblichen Geschäftsgebrauch des Doppelmaklers – einseitig nur für den Vermieter tätig ist.

Infrastruktur / Entfernungen

Gesundheit

Arzt <8.250m
Krankenhaus <450m
Apotheke <525m

Kinder & Schulen

Schule <475m
Kindergarten <575m

Nahversorgung

Bäckerei <300m
Supermarkt <600m

Sonstige

Geldautomat <225m
Bank <225m
Post <225m
Polizei <250m

Verkehr

Bus <225m

Angaben Entfernung Luftlinie / Quelle: OpenStreetMap