

Badehütte am Stichwiesenweg - Ihr neues Zuhause mit sommerlichem 'Flair



Objektnummer: 149

Eine Immobilie von Dialoghaus Mal2 Bau GmbH

Zahlen, Daten, Fakten

Art:	Haus - Einfamilienhaus
Land:	Österreich
PLZ/Ort:	3422 Altenberg
Alter:	Neubau
Wohnfläche:	95,00 m ²
Kaufpreis:	469.000,00 €

Ihr Ansprechpartner

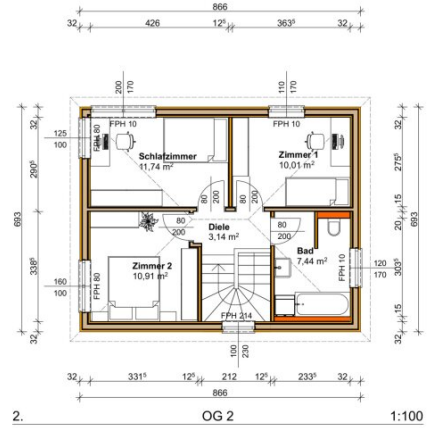
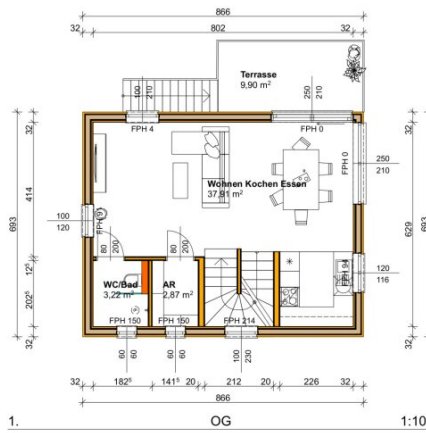
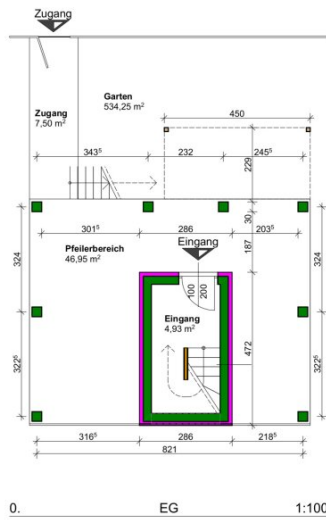


Michaela Zehetner-Nagy

Dialoghaus Mal2 Bau GmbH
Kirchenwiese 32
4271 Sankt Oswald bei Freistadt

T + 43 650 501 3 501

Gerne stehe ich Ihnen für weitere Informationen oder einen Besichtigungstermin zur Verfügung.



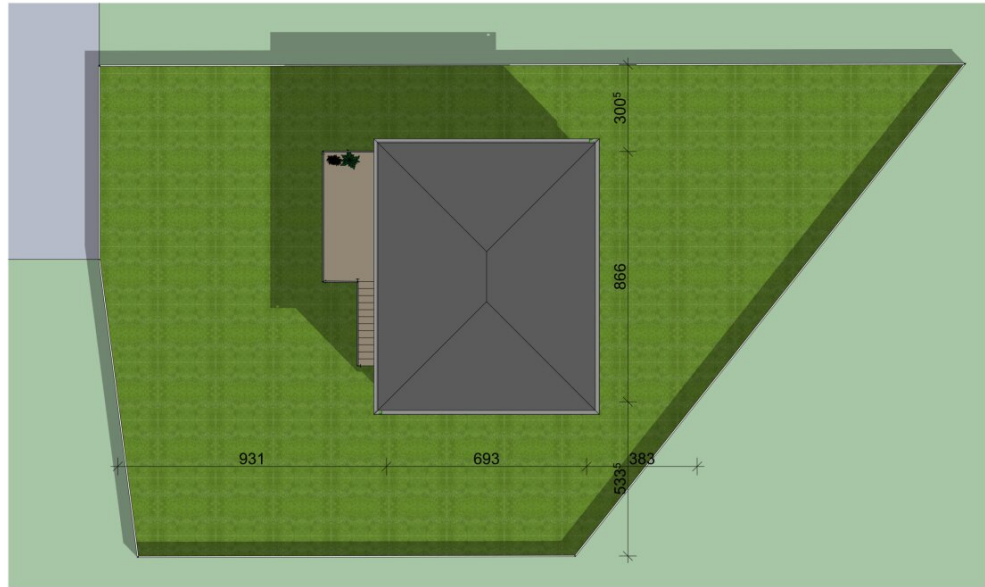
DIALOG
HAUS



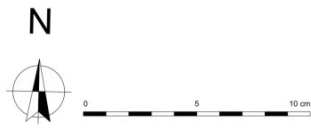
Grundrisse
Adresse:
.....
Datum:

	Raum	Fläche
EG	Garten	327,92
	Pfeilerbereich	46,95
	Σ	374,87 m²
OG	Terrasse	9,90
	Terrasse	9,90
	Σ	19,80 m²
	Σ	394,67 m²

Raumbuch Außenraum A

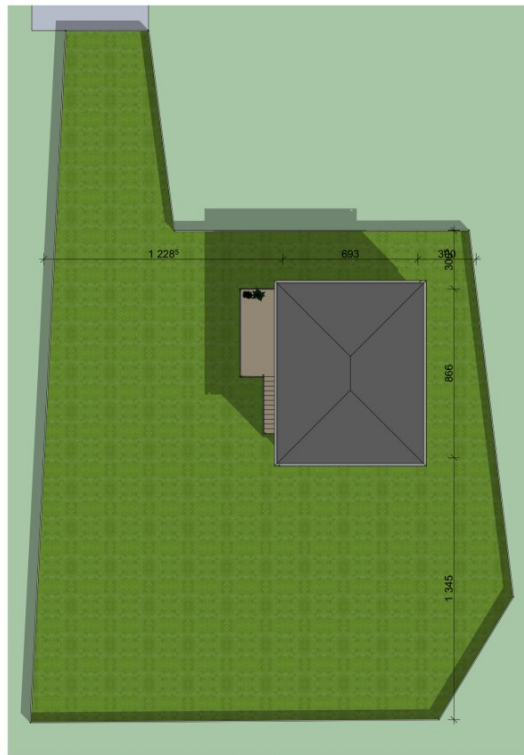


Lageplan A



	Raum	Fläche
EG	Garten	568,04
	Platzbereich	46,95
	2	614,99 m²

Raumbuch Außenraum B(Bahn)



Lageplan B

DIALOG
HAUS

N



Draufsicht B (Bahn)
 Adresse: Stichwiesenweg 2
 3422 St. Andrä-Wördern
 Datum: 2025-01-09

Verkaufspreis

Stichwiesenweg , 3422 Altenberg

	Wohnnutzfläche Haus	Eigengrund	Verkaufspreis ohne Stellplatz
Haus 1	ca. 95 m ²	ca. 502 m ²	€ 489.000,-
Haus 2	ca. 95 m ²	ca. 543 m ²	€ 469.000,-

Zusätzliche Kosten

Anschlussgebühren für Kanal/Wasser/Strom

im Kaufpreis nicht inkludiert

Kaufnebenkosten

Kauvertragserrichtung inkl. treuhändischer Abwicklung

1,5 % zzgl.Ust vom Kaufpreis

Beglaubigung Notar

ca. € 500,-

Spesen Treuhandkonto

ca. € 500,-

3,50 % Grunderwerbsteuer

1,10 % Eintragungsgebühr

Der Verkauf erfolgt direkt vom Bauträger, daher ist keine Maklergebühr fällig.

DialogHaus Mal2Bau GmbH 

+43 (0) 2242/ 20 40 6 | office@dialoghaus.at | www.dialoghaus.at

Standort NÖ/Wien
3423, St.Andrä-Wördern
Tullnerstraße 20/1

Rechnungsadresse
4271, St.Oswald bei Freistadt
Kirchenwiese 32

TRÄUMEN. REDEN. BAUEN.



Objektbeschreibung

Leben sie das ganze Jahr über ein einem **von unseren zwei angebotenen Häusern auf Eigengrund in der Badesiedlung in Altenberg Greifenstein**, das Ihnen sowohl den Charme eines Sommerdomizils als auch die Annehmlichkeiten ganzjährigen Wohnens bietet. Der **Holzriegelbau** strahlt natürliche Wärme und Behaglichkeit aus und sorgt für ein gesundes Raumklima.

Das Haus wird **belagsfertig** übergeben. Mit kreativen Ideen, einem handwerklichen Geschick oder mit fachlich geschulter Unterstützung können sie rasch einziehen, **DialogHaus** begleitet Sie durch den gesamten Prozess - von der Planung bis zur Fertigstellung - und sorgt dafür, dass Ihr Traumhaus nach Ihren Wünschen und Vorstellungen realisiert wird.

Profitieren Sie von einer **Kombination aus modernen Bauweisen** und einem **naturnahen Lebensstil** und machen Sie die **Badehütte am Stichwiesenweg** zu Ihrem neuen Zuhause.

Infrastruktur / Entfernungen

Gesundheit

Arzt <2.000m
Apotheke <3.000m
Krankenhaus <5.500m
Klinik <4.000m

Kinder & Schulen

Schule <1.500m
Kindergarten <500m
Universität <4.500m

Nahversorgung

Supermarkt <2.500m
Bäckerei <2.500m

Sonstige

Bank <2.500m
Geldautomat <2.500m
Post <1.000m
Polizei <3.000m

Verkehr

Bus <500m
Autobahnanschluss <4.000m
Bahnhof <1.000m

Flughafen <8.000m

Angaben Entfernung Luftlinie / Quelle: OpenStreetMap