

8605 Kapfenberg, Uhlandgasse 1, 3, 5



Objektnummer: 5889/1608508

Eine Immobilie von BWS Gemeinnützige allgemeine Bau-, Wohn- und Siedlungsgenossenschaft registrierte Genossenschaft mit beschränkter Haftung

Zahlen, Daten, Fakten

Adresse	Uhlandgasse
Art:	Wohnung
Land:	Österreich
PLZ/Ort:	8605 Kapfenberg
Baujahr:	1956
Wohnfläche:	49,66 m ²
Zimmer:	2
WC:	4
Heizwärmebedarf:	189,00 kWh / m ² * a
Gesamtmiete	396,01 €
Kaltmiete (netto)	217,99 €
Kaltmiete	360,01 €
Betriebskosten:	142,02 €
USt.:	36,00 €
Infos zu Preis:	

Miete gültig bis 30.06.2025. Genossenschaftsbeitrag einmalig 51 € pro Hauptmieter.

Ihr Ansprechpartner

BWSG Wohnungsvergabe Bundesländer

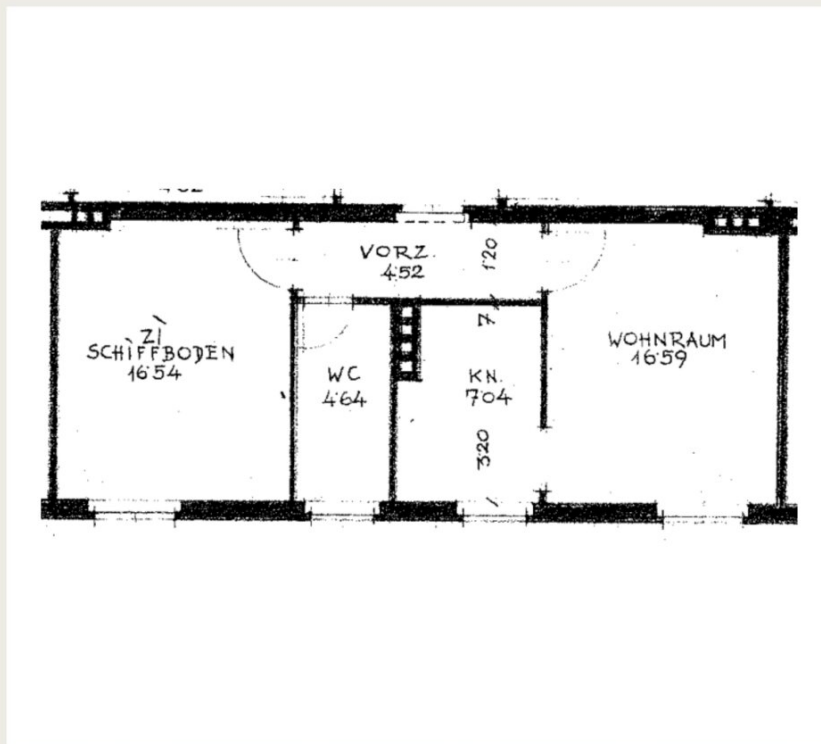
BWS Gemeinnützige allgemeine Bau-, Wohn- und Siedlungsgenossenschaft registrierte
Genossenschaft mit beschränkter Haftung
Triester Straße 40 / 3 / 1
1100 Wien

Gerne stehe ich Ihnen für weitere Informationen oder einen Besichtigungstermin zur Verfügung.









**Wohnhausanlage
Uhlandgasse 5
8605 Kapfenberg**

Stock: 2
Top: 8

Anzahl Zimmer: 2
Wohnfläche: 49,66 m²

BWS-Gruppe
Triester Straße 40/3/1, 1100 Wien
www.bwsg.at

Objektbeschreibung

Eckdaten zur Wohnung

- unbefristetes Mietverhältnis
- geförderte Wohnung
- Kategorie A
 - Fernwärme wird vor Bezug noch eingeleitet
- Vermietung ohne Kücheneinrichtung
 - *Küchenablöse vom Vormieter auf freiwilliger Basis eventuell möglich*
- Die in der Anzeige gezeigten Bilder wurden vor der letzten Vermietung im Jahr 2021 aufgenommen. Sie dienen zur Orientierung und zeigen den Zustand der Wohnung vor der aktuellen Nutzung. Es ist davon auszugehen, dass sich der Wohnungszustand im Vergleich zu den Fotos grundlegend verbessert hat. Eine Besichtigung wird empfohlen, um den aktuellen Zustand der Wohnung kennenzulernen.

Sie haben Interesse an dieser Wohnung?

Schritt 1 | unverbindliche Anfrage

- Bei Interesse an dieser Wohnung verwenden Sie das **Anfrageformular** auf dieser Seite (**Anfrage/E-Mail senden**).
- *Anderweitige Anfragen (telefonisch, persönlich oder via E-Mail) sind nicht möglich und werden bei der Vergabe auch nicht berücksichtigt.*

Schritt 2 | Besichtigung

- Die Vergabe von **Besichtigungsmöglichkeiten** erfolgt ausschließlich in **chronologischer Reihenfolge** der schriftlichen Anfragen über das **Anfrageformular** auf dieser Seite.
- Sobald Sie an der Reihe sind, erhalten Sie **alle notwendigen Informationen via E-Mail**.
- *Wir bitten um Verständnis, dass eine Besichtigung bei hohen Anfragezahlen nicht garantiert werden kann.*

Infrastruktur / Entfernungen

Gesundheit

Arzt <250m

Apotheke <500m

Krankenhaus <3.750m

Kinder & Schulen

Schule <500m

Kindergarten <500m

Universität <2.500m

Nahversorgung

Supermarkt <500m
Bäckerei <500m
Einkaufszentrum <1.000m

Sonstige

Bank <750m
Geldautomat <750m
Post <1.000m
Polizei <500m

Verkehr

Bus <250m
Autobahnanschluss <1.500m
Bahnhof <1.000m
Flughafen <2.500m

Angaben Entfernung Luftlinie / Quelle: OpenStreetMap