

++ KNITTELFELD ++ Mietwohnung mit schöner Küche & Parkplatz vor dem Wohnhaus



Objektnummer: 6349/1379

Eine Immobilie von Böchzelt Immobilien GmbH

Zahlen, Daten, Fakten

Art:	Wohnung
Land:	Österreich
PLZ/Ort:	8720 Knittelfeld
Zustand:	Modernisiert
Wohnfläche:	34,80 m ²
Zimmer:	1
Bäder:	1
WC:	1
Heizwärmebedarf:	F 216,00 kWh / m ² * a
Gesamtenergieeffizienzfaktor:	D 2,43
Gesamtmiete	437,22 €
Kaltmiete (netto)	226,20 €
Kaltmiete	328,86 €
Betriebskosten:	102,66 €
Heizkosten:	62,89 €
USt.:	45,47 €
Provisionsangabe:	

Gemäß Erstauftraggeberprinzip bezahlt der Abgeber die Provision.

Ihr Ansprechpartner



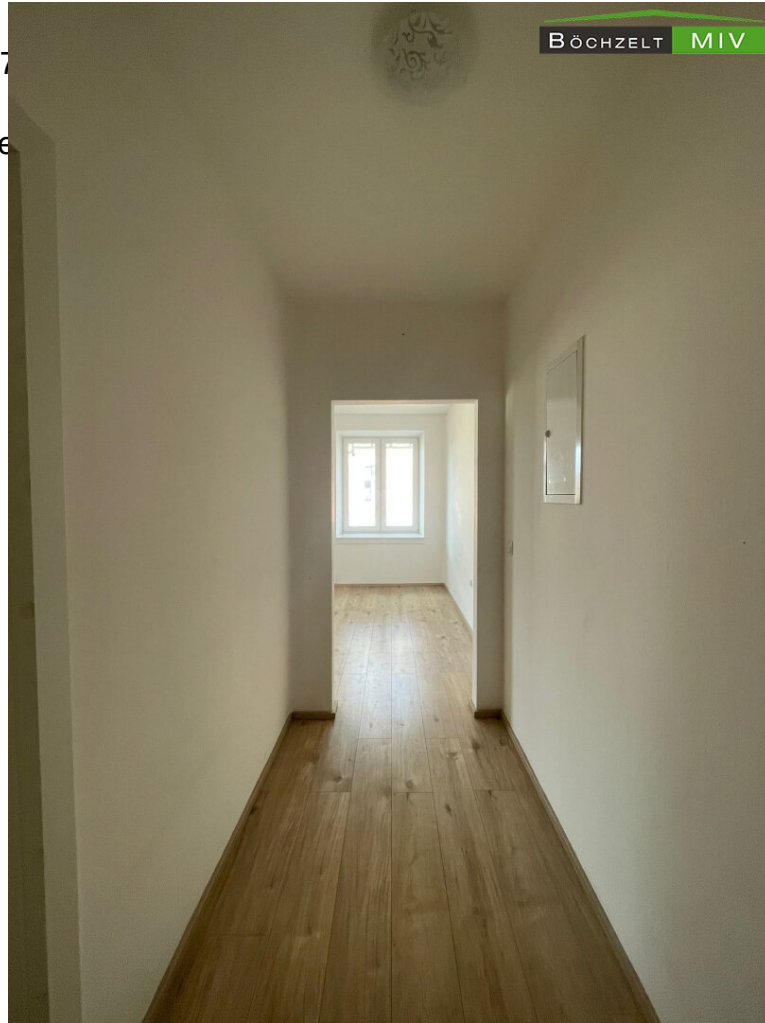
Böchzelt Immobilien GmbH

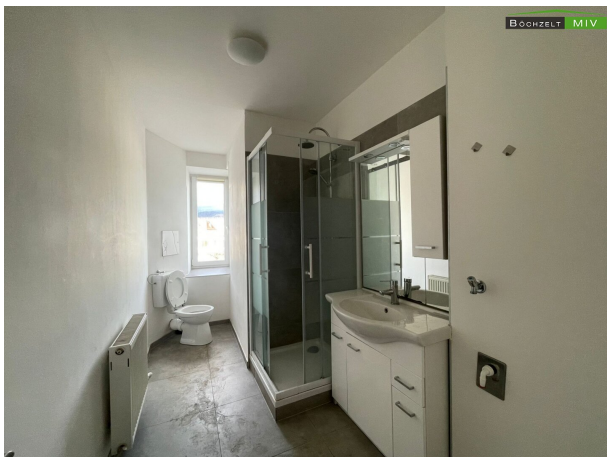
Böchzelt Immobilien GmbH
Kapuzinerplatz 5
8720 Knittelfeld

T +43(0)3512/ 82237

Gerne stehe ich Ihnen
Verfügung.

termin zur





Objektbeschreibung

Zur Vermietung gelangt ab sofort eine Mietwohnung in Knittelfeld. Die Wohnung hat eine Größe von ca. 34,80 m² und wurde vor kurzem neu saniert.

Die Mietwohnung teilt sich wie folgt auf: Vorraum, möblierte Küche mit Wohn-/Ess-/Schlafzimmer, Badezimmer mit Fenster, Dusche und WC.

Beheizt wird das Haus mittels Gas-Zentralheizung und auch ein sehr geräumiges Kellerabteil ist der Wohnung zugewiesen. Vor dem Wohnhaus befindet sich eine große Fläche wo Sie Ihren PKW abstellen können.

Überzeugen Sie sich selbst und vereinbaren Sie gerne einen unverbindlichen Besichtigungstermin unter 03512/822 37!

Wir weisen darauf hin, dass zwischen dem Vermittler und dem zu vermittelnden Dritten ein familiäres oder wirtschaftliches Naheverhältnis besteht.

Der Immobilienmakler erklärt, dass er – entgegen dem in der Immobilienwirtschaft üblichen Geschäftsgebrauch des Doppelmaklers – einseitig nur für den Vermieter tätig ist.

Infrastruktur / Entfernungen

Gesundheit

Arzt <1.000m
Apotheke <500m
Krankenhaus <1.500m

Kinder & Schulen

Schule <500m
Kindergarten <1.000m

Nahversorgung

Supermarkt <500m
Bäckerei <1.000m
Einkaufszentrum <7.000m

Sonstige

Bank <500m
Geldautomat <500m
Post <1.000m
Polizei <1.000m

Verkehr

Bus <500m

Autobahnanschluss <1.500m

Bahnhof <500m

Flughafen <7.500m

Angaben Entfernung Luftlinie / Quelle: OpenStreetMap