

Mösern: Sonnige 3-Zimmer-Wohnung mit Freizeitwohnsitz



Balkon

Objektnummer: 223

Eine Immobilie von IMMOBILIS – Kathrin Reitz

Zahlen, Daten, Fakten

Art:	Wohnung
Land:	Österreich
PLZ/Ort:	6100 Seefeld in Tirol
Baujahr:	1971
Möbliert:	Voll
Wohnfläche:	76,60 m ²
Nutzfläche:	76,60 m ²
Gesamtfläche:	93,60 m ²
Zimmer:	3
Bäder:	1
WC:	1
Balkone:	1
Stellplätze:	1
Keller:	4,00 m ²
Heizwärmebedarf:	B 37,50 kWh / m ² * a
Gesamtenergieeffizienzfaktor:	A 0,74
Kaufpreis:	348.000,00 €
Betriebskosten:	661,66 €
Provisionsangabe:	

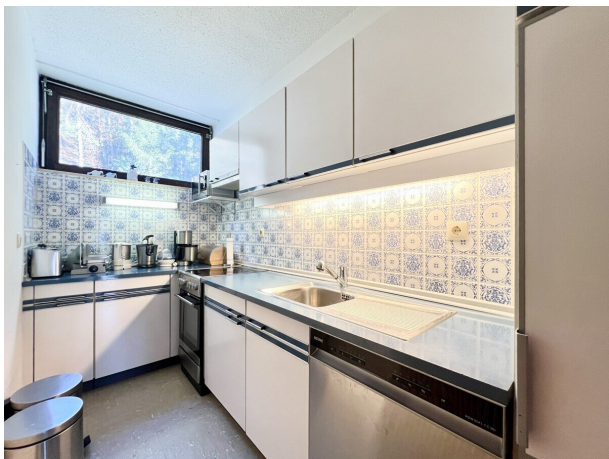
3% des Kaufpreises zzgl. 20% USt.

Ihr Ansprechpartner

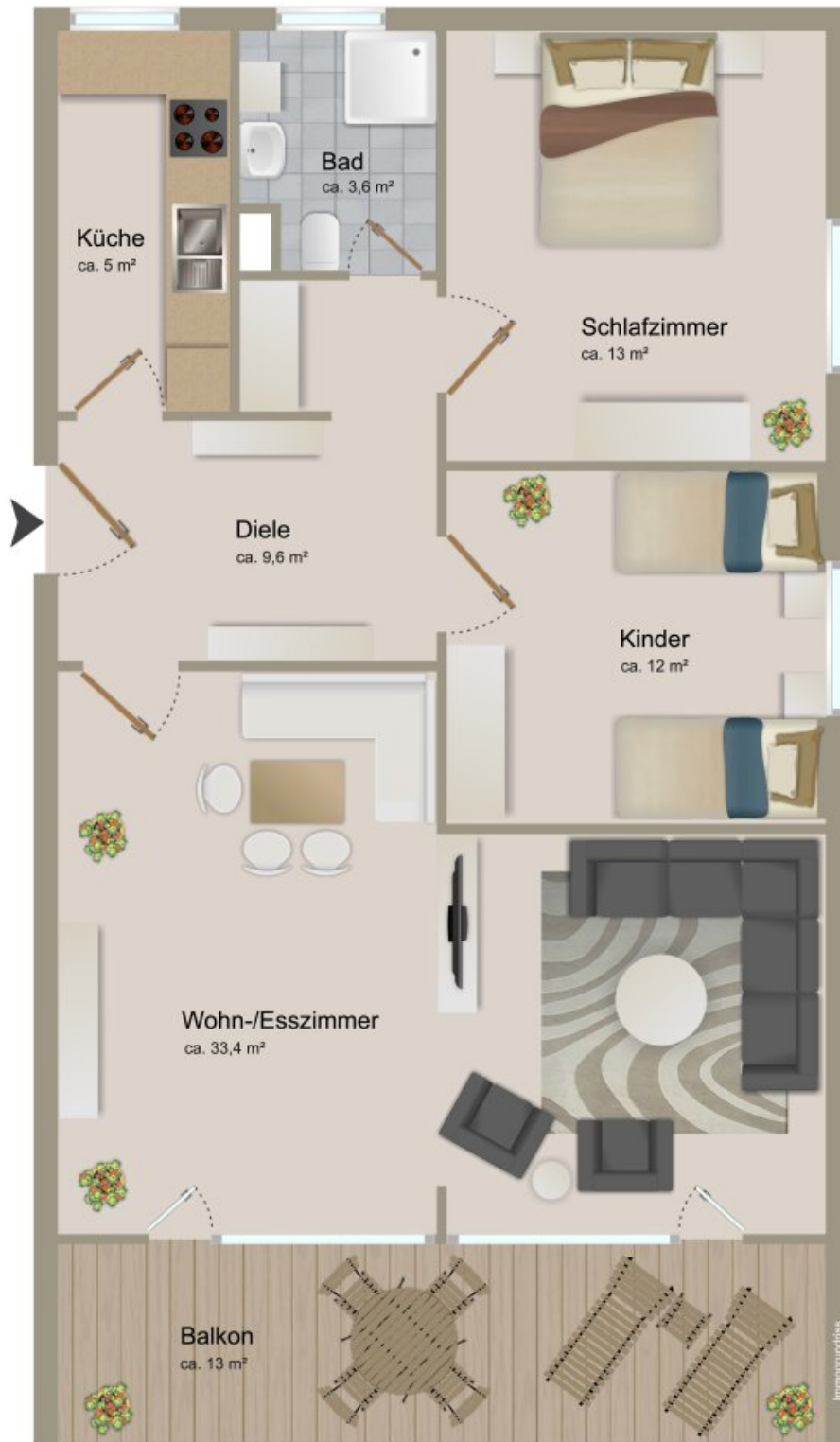


Benjamin Bertoldi

IMMOBILIS – Kathrin Reitz







INNOBILIS
KATHRIN REITZ

Objektbeschreibung

Diese charmante 3-Zimmer-Wohnung befindet sich in einer Wohnanlage, welche im Jahr 1971 fertiggestellt wurde. Ihre zukünftige Wohnung erreichen Sie entweder über das Treppenhaus oder bequem mit dem Personenaufzug.

Die äußerst helle und charmante 3-Zimmer-Wohnung überzeugt vor allem mit ihren großzügig geschnittenen Räumen.

Ein Highlight der Wohnung ist der offene Wohn- und Essbereich mit direktem Zugang zum südwestlich ausgerichteten Balkon. Die große Fensterfront sorgt für maximalen Tageslichteinfall und verleiht dem Raum eine helle, einladende Atmosphäre.

Die vorhandene Einbauküche ist mit allen notwendigen Elektrogeräten ausgestattet und bereits im Kaufpreis enthalten. Das helle Badezimmer verfügt über eine Dusche, ein Waschbecken und ein WC.

Zur Wohnung gehören zudem ein praktisches Kellerabteil sowie ein eigener Garagenstellplatz.

Machen Sie diesen außergewöhnlichen Freizeitwohnsitz zu Ihrem persönlichen Rückzugsort!

Der Vermittler ist als Doppelmakler tätig.

Infrastruktur / Entfernungen

Gesundheit

Arzt <3.500m
Apotheke <3.500m
Krankenhaus <7.500m

Kinder & Schulen

Schule <3.000m
Kindergarten <2.500m

Nahversorgung

Supermarkt <1.000m
Bäckerei <3.000m
Einkaufszentrum <6.000m

Sonstige

Bank <1.000m

Geldautomat <1.000m

Post <2.500m

Polizei <4.500m

Verkehr

Bus <500m

Autobahnanschluss <3.000m

Bahnhof <3.000m

Angaben Entfernung Luftlinie / Quelle: OpenStreetMap