

**20. Bezirk Denisgasse - 2-Zi.-Wohnung mit Loggia und Lift,
bezugsfertig!**



Objektnummer: 2087

Eine Immobilie von VB Realitäten Gesellschaft m.b.H.

Zahlen, Daten, Fakten

Art:	Wohnung
Land:	Österreich
PLZ/Ort:	1200 Wien
Zustand:	Gepflegt
Möbliert:	Voll
Alter:	Altbau
Wohnfläche:	62,73 m ²
Zimmer:	2
Bäder:	1
WC:	1
Heizwärmebedarf:	109,00 kWh / m ² * a
Kaufpreis:	252.000,00 €
Betriebskosten:	161,61 €
Heizkosten:	67,62 €
USt.:	29,68 €
Provisionsangabe:	

3% des Kaufpreises zzgl. 20% USt.

Ihr Ansprechpartner



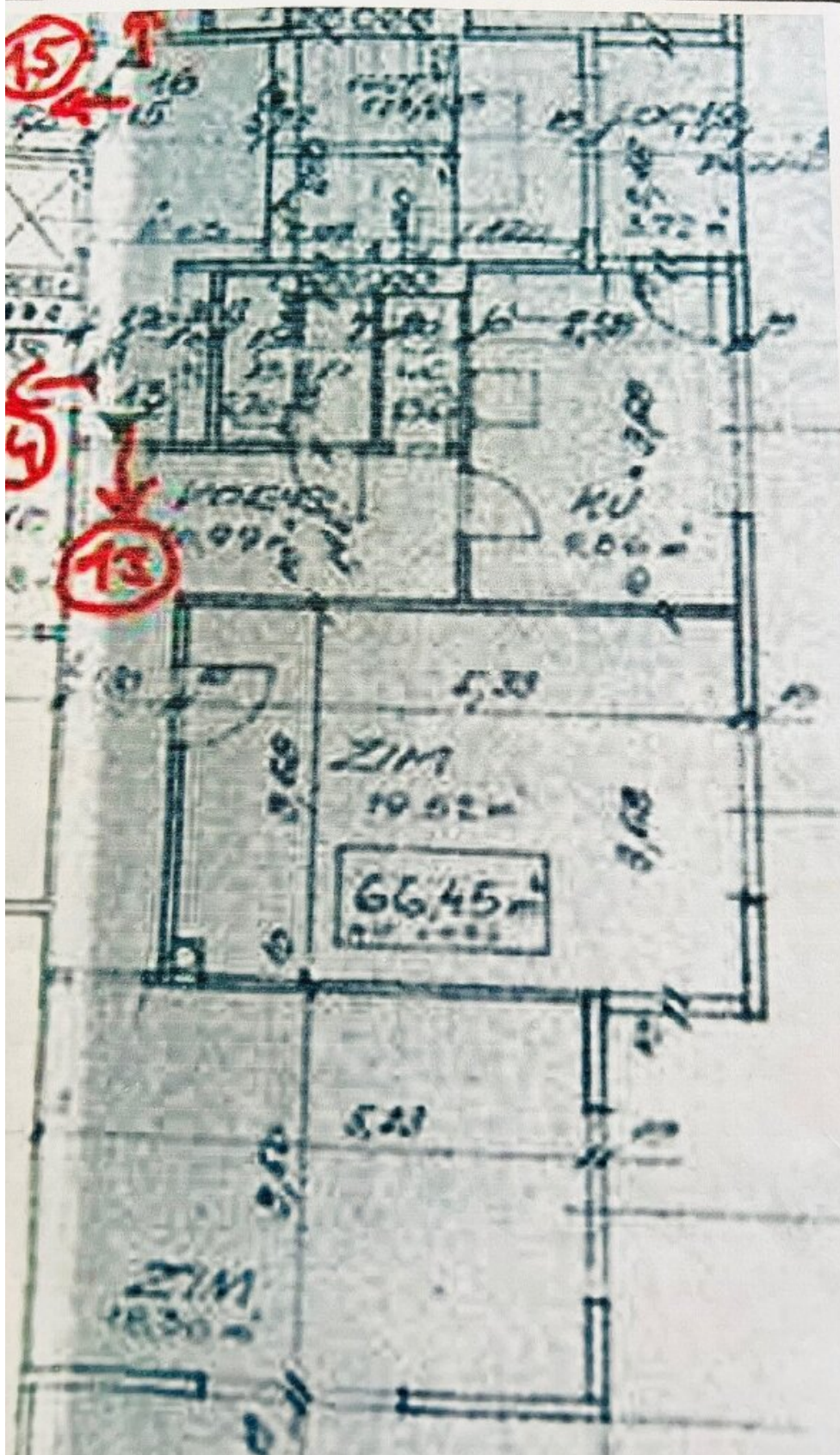
Winfried Scharler

VB Realitäten Gesellschaft m.b.H.
Pernhartgasse 7
9201 Klagenfurt









Objektbeschreibung

Diese charmante Wohnung befindet sich in 1200 Wien und bietet Ihnen alles, was Sie für ein komfortables und bequemes Leben brauchen. Mit einer Fläche von 62,73m² und 2 geräumigen Zimmern bietet diese Immobilie genügend Platz für Singles, Paare oder kleine Familien.

Die gepflegte Wohnung ist in einem top Zustand und wartet nur darauf, von Ihnen bezogen zu werden. Der Kaufpreis von 252.000,00 € macht diese Immobilie zu einem erschwinglichen Traum für jeden, der den Luxus einer Wohnung in Wien genießen möchte.

Die Verkehrsanbindung dieser Wohnung ist unschlagbar. Innerhalb weniger Minuten erreichen Sie mit dem Bus, der U-Bahn, der Straßenbahn oder dem Bahnhof das Stadtzentrum von Wien. Auch der Autobahnanschluss ist in kurzer Zeit erreichbar, was diese Wohnung auch für Pendler zu einer idealen Wahl macht.

In der unmittelbaren Umgebung finden Sie alles, was Sie für den täglichen Bedarf benötigen. Egal ob Arzt, Apotheke, Klinik, Schule, Kindergarten, Universität, Höhere Schule, Supermarkt oder Bäckerei - alles ist bequem zu Fuß erreichbar. Auch für Freizeitaktivitäten gibt es in der Nähe zahlreiche Möglichkeiten, wie zum Beispiel Parks, Restaurants, Cafés und Einkaufsmöglichkeiten.

Zusammengefasst bietet Ihnen diese Wohnung alles, was Sie sich für ein komfortables und bequemes Leben in Wien wünschen. Die ideale Lage, gepflegter Zustand und der erschwingliche Kaufpreis machen dieses Objekt zu einer seltenen Gelegenheit.

Noch nichts gefunden? Wir informieren Sie über geeignete Immobilienangebote noch vor allen anderen.

Legen Sie jetzt Ihren individuellen Suchagenten unter folgendem Link an. Wir schicken Ihnen passende Immobilien exklusiv zu.

[Suchagent anlegen](#)

Der Vermittler ist als Doppelmakler tätig.

Infrastruktur / Entfernungen

Gesundheit

Arzt <500m

Apotheke <500m

Klinik <1.000m

Krankenhaus <1.500m

Kinder & Schulen

Schule <500m
Kindergarten <500m
Universität <500m
Höhere Schule <1.000m

Nahversorgung

Supermarkt <500m
Bäckerei <500m
Einkaufszentrum <1.500m

Sonstige

Geldautomat <500m
Bank <500m
Post <500m
Polizei <500m

Verkehr

Bus <500m
U-Bahn <500m
Straßenbahn <500m
Bahnhof <500m
Autobahnanschluss <1.000m

Angaben Entfernung Luftlinie / Quelle: OpenStreetMap