

**Mietwohnung ca. 96m2 in bester Lage-stilvoll-gepflegt in
Graz! ***Wohngemeinschaften möglich*****



Objektnummer: 323

Eine Immobilie von mehrWERT Projektierungs GmbH

Zahlen, Daten, Fakten

Art:	Wohnung
Land:	Österreich
PLZ/Ort:	8010 Graz
Zustand:	Gepflegt
Alter:	Altbau
Wohnfläche:	95,65 m ²
Balkone:	1
Heizwärmebedarf:	E 158,40 kWh / m ² * a
Gesamtenergieeffizienzfaktor:	E 2,40
Gesamtmiete	1.301,51 €
Kaltmiete (netto)	956,50 €
Kaltmiete	1.183,19 €
Betriebskosten:	226,69 €
USt.:	118,32 €
Provisionsangabe:	

Gemäß Erstauftraggeberprinzip bezahlt der Abgeber die Provision.

Ihr Ansprechpartner

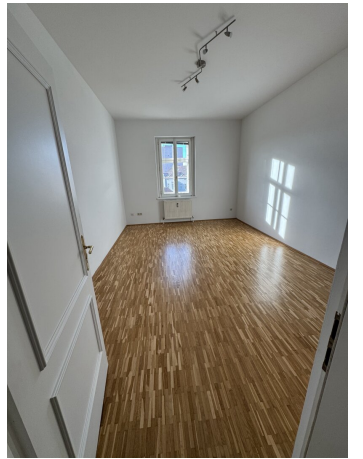
Christian Buchegger

mehrWERT Projektierungs GmbH
Rudolf-Hans-Bartsch-Straße 10
8042 Graz

T +43 69910033608

Gerne stehe ich Ihnen für weitere Informationen oder einen Besichtigungstermin zur Verfügung.

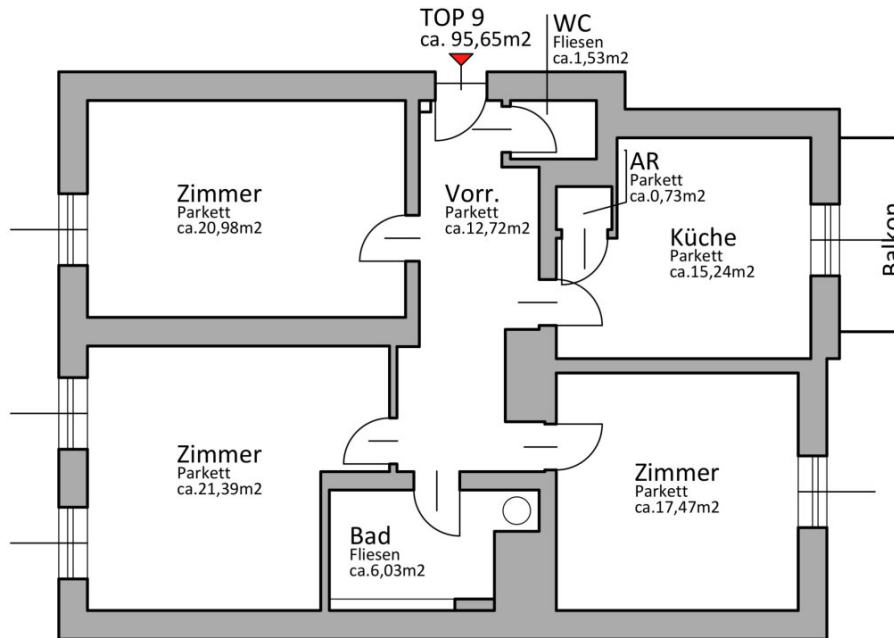












Objektbeschreibung

Die Wohnung ist auch für Wohngemeinschaften geeignet!

Über eine Treppe oder den Lift erreicht man diese Vierzimmerwohnung im 3. OG.

Die Wohnung Top 90 besteht aus einem großzügigen Vorraum von dem aus man sämtliche Räume erreicht, das separate WC, die Küche mit Essbereich und Abstellraum sowie einen kleinen Balkon Richtung Innenhof, das Bad mit Dusche und Wanne sowie drei weitere Zimmer.

Die Wohnung ist sehr hell und ruhig! Heizkosten und Strom sind nicht im Mietpreis enthalten!

Allgemein

- Mietvertrag 3 Jahre
- Mietvertragsverlängerung möglich!
- 3 Monate Mietvertragskündigung

Der Immobilienmakler erklärt, dass er – entgegen dem in der Immobilienwirtschaft üblichen Geschäftsgebrauch des Doppelmaklers – einseitig nur für den Vermieter tätig ist.

Infrastruktur / Entfernungen

Gesundheit

Arzt <500m

Apotheke <500m

Klinik <500m

Krankenhaus <1.500m

Kinder & Schulen

Schule <500m

Kindergarten <500m

Universität <500m

Höhere Schule <500m

Nahversorgung

Supermarkt <500m

Bäckerei <500m
Einkaufszentrum <500m

Sonstige

Geldautomat <500m
Bank <500m
Post <500m
Polizei <1.000m

Verkehr

Bus <500m
Straßenbahn <500m
Autobahnanschluss <4.500m
Bahnhof <1.500m
Flughafen <9.000m

Angaben Entfernung Luftlinie / Quelle: OpenStreetMap