

**Krems-Mautern - gepflegte Terrassenapartment mit
Donaublick|ZELLMANN IMMOBILIEN**



Objektnummer: 22921

Eine Immobilie von ZELLMANN IMMOBILIEN

Zahlen, Daten, Fakten

Adresse	Hundsheim
Art:	Wohnung - Terrassenwohnung
Land:	Österreich
PLZ/Ort:	3512 Mautern an der Donau
Baujahr:	2001
Zustand:	Gepflegt
Alter:	Neubau
Wohnfläche:	74,00 m ²
Zimmer:	3
Bäder:	1
WC:	1
Balkone:	1
Stellplätze:	1
Keller:	4,00 m ²
Heizwärmebedarf:	B 39,00 kWh / m ² * a
Kaufpreis:	250.000,00 €
Betriebskosten:	123,38 €
USt.:	14,95 €
Provisionsangabe:	

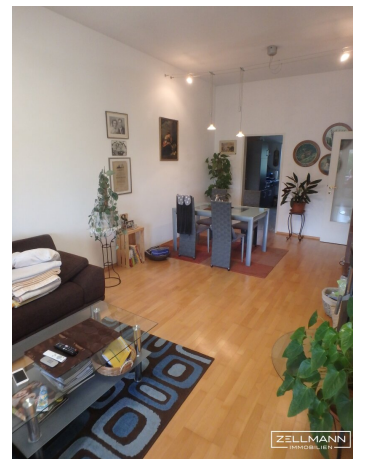
3% des Kaufpreises zzgl. 20% USt.

Ihr Ansprechpartner

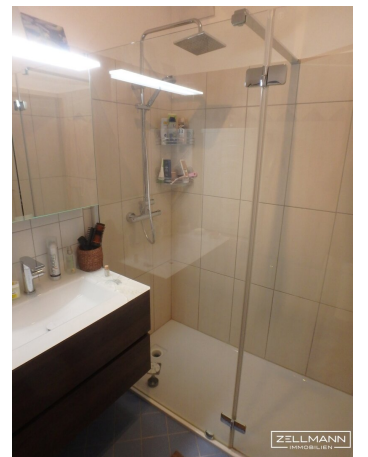
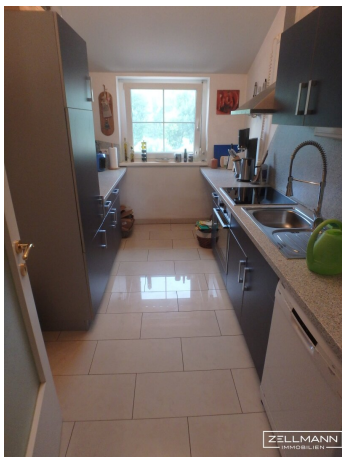


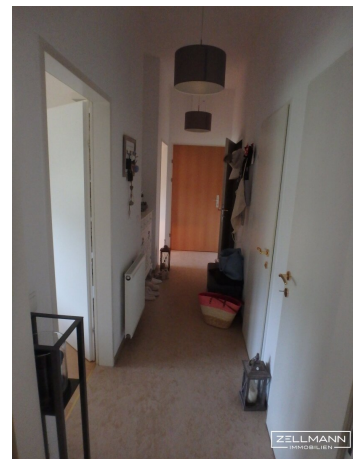
Georg Papacek

Z?LLMANN IMMOBILIEN GmbH | "Der verlässliche Partner rund um Ihre Immobilie"

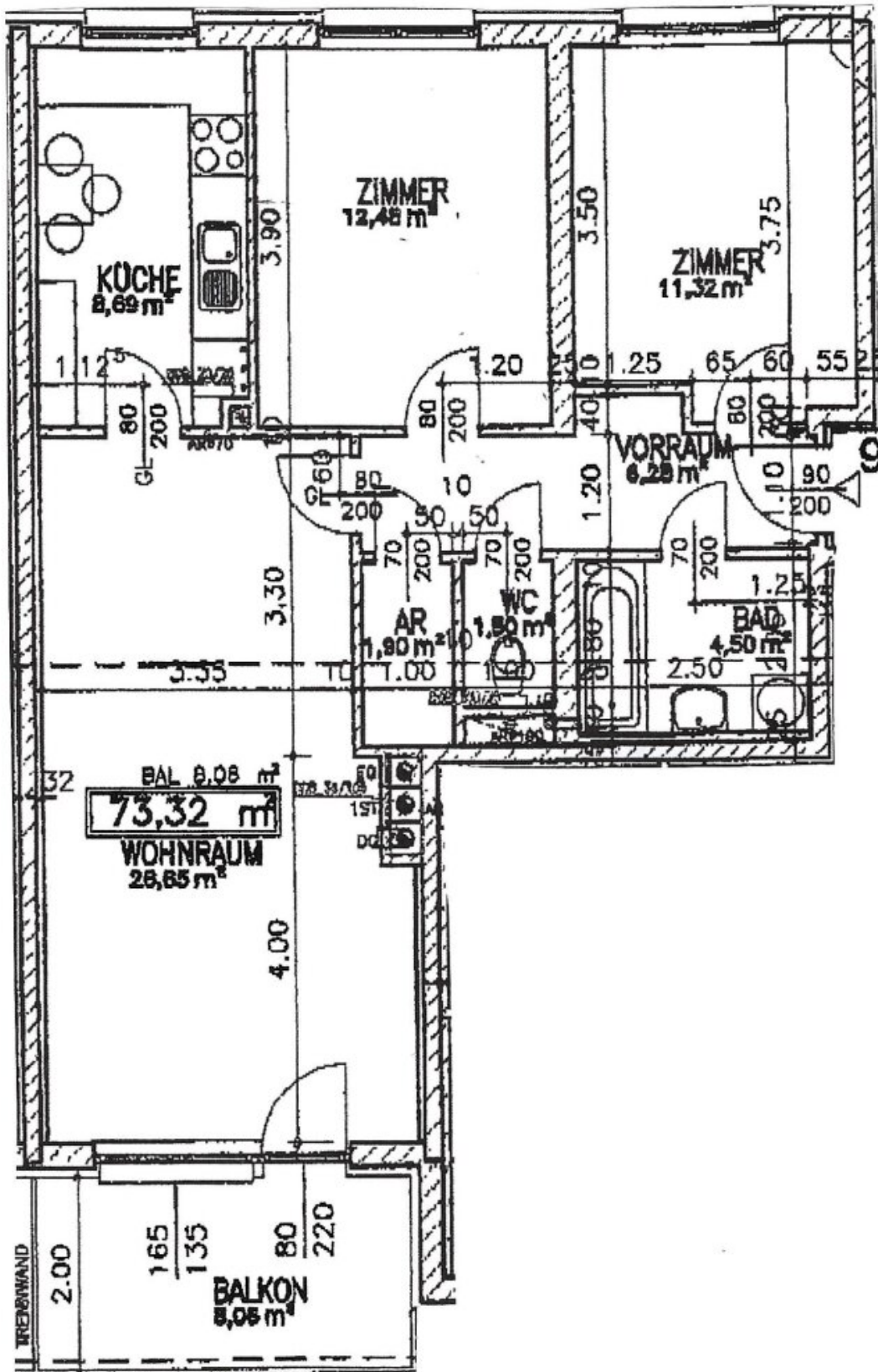












Objektbeschreibung

Ankommen und Wohnen. Einen herrlichen Blick auf Stift Göttweig einerseits und auf die Donau andererseits bietet dieses gepflegte **Dreizimmer-Apartment** in einer kleinen Wohnanlage. Sämtliche Räume sind zentral begehbar und völlig uneingesehen. Aus dem gemütlichen Wohnzimmer gelangt man auf den wunderschönen Südbalkon mit einem atemberaubenden Ausblick auf Stift Göttweig und Umgebung. Dem Apartment ist ebenso ein überdachter Stellplatz im Hof zugeordnet.

Weiters ist ein gefördertes Wohnbaudarlehen mit einer monatlichen Rate von € 132,23 zu übernehmen.

Für weitere Informationen bzw. für die Vereinbarung eines Besichtigungstermins steht Ihnen Herr Papacek unter der Telefonnummer 0664/410 71 17 gerne zur Verfügung.

Noch nichts gefunden? Wir informieren Sie über geeignete Immobilienangebote noch vor allen anderen.

Legen Sie jetzt Ihren individuellen Suchagenten unter folgendem Link an. Wir schicken Ihnen passende Immobilien exklusiv vorab zu.

-> [Suchagent anlegen](#)

Z?LLMANN IMMOBILIEN GmbH

Infrastruktur / Entfernungen

Gesundheit

Arzt <1.250m
Apotheke <1.500m
Klinik <3.500m
Krankenhaus <4.750m

Kinder & Schulen

Schule <1.000m
Kindergarten <1.500m
Universität <1.250m
Höhere Schule <3.000m

Nahversorgung

Supermarkt <1.500m

Bäckerei <2.250m
Einkaufszentrum <5.500m

Sonstige

Geldautomat <1.500m
Bank <1.500m
Post <1.500m
Polizei <1.500m

Verkehr

Bus <500m
Autobahnanschluss <4.750m
Bahnhof <1.250m
Flughafen <8.250m

Angaben Entfernung Luftlinie / Quelle: OpenStreetMap