

**Traumhaftes Anwesen mit Naturteich, Sauna, Infinitypool,  
Gäste- und Bürohaus, eigenem Weinkeller und weiteren  
Ländereien!**



**Objektnummer: 8428/60-4**

**Eine Immobilie von SIMPLICITY Immobilien GmbH**

## Zahlen, Daten, Fakten

<b>Art:</b>	Haus - Einfamilienhaus
<b>Land:</b>	Slowenien
<b>PLZ/Ort:</b>	9262 Sotina
<b>Zustand:</b>	Neuwertig
<b>Alter:</b>	Neubau
<b>Wohnfläche:</b>	132,00 m <sup>2</sup>
<b>Nutzfläche:</b>	200,00 m <sup>2</sup>
<b>Zimmer:</b>	2
<b>Bäder:</b>	1
<b>WC:</b>	2
<b>Terrassen:</b>	1
<b>Kaufpreis:</b>	1.450.000,00 €
<b>Provisionsangabe:</b>	

3% des Kaufpreises zzgl. 20% USt.

## Ihr Ansprechpartner



**Anja Kirst**

SIMPLICITY Immobilien GmbH  
Draschestraße 17 / 24  
1230 Wien

H +43 676 902 96 33

Gerne stehe ich Ihnen für weitere Informationen oder einen Besichtigungstermin zur



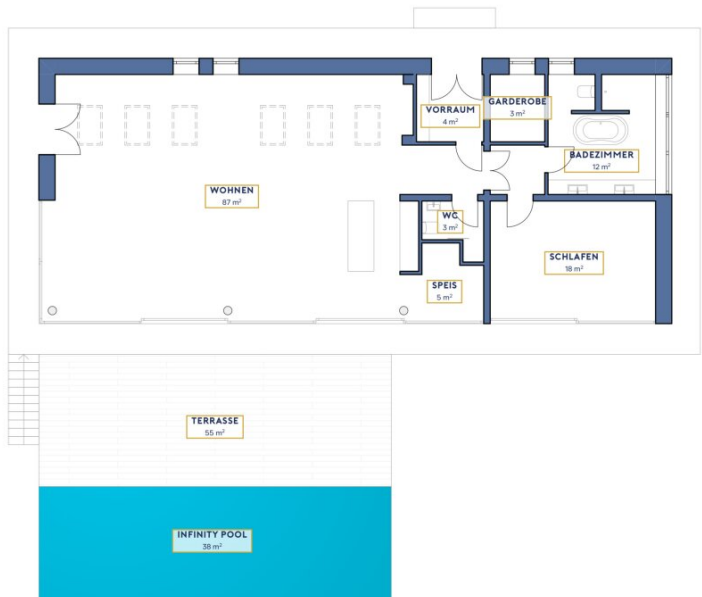


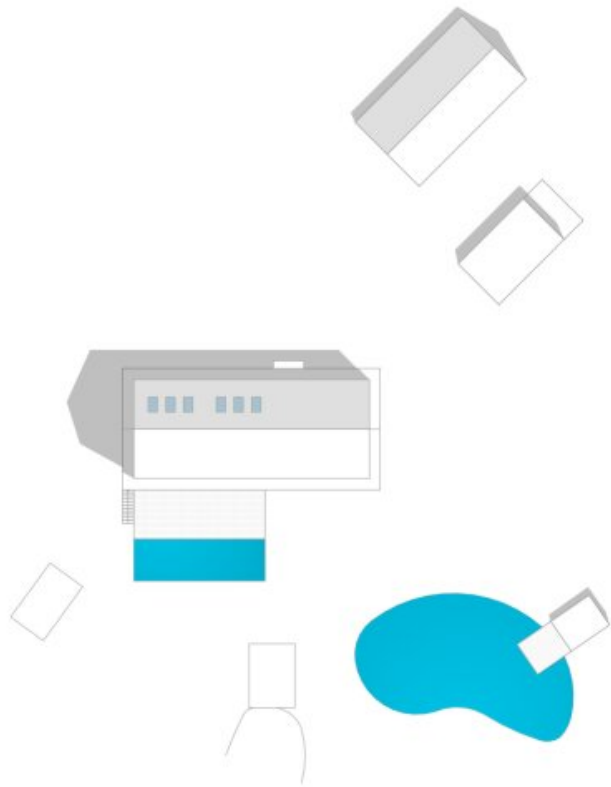












## Objektbeschreibung

Um alle Bilder zu dieser Immobilie sehen zu können, fordern Sie bitte unser umfangreiches Exposé an.

Senden Sie uns Ihre Anfrage und Sie erhalten umgehend das Exposé mit vollständigem Bildmaterial und detaillierter Beschreibung.

Bitte senden Sie Ihre Anfrage mit vollständigen Kontaktdaten!

Hinweis gemäß Energieausweisvorlagegesetz: Ein Energieausweis wurde vom Eigentümer bzw. Verkäufer, nach unserer Aufklärung über die generell geltende Vorlagepflicht, sowie Aufforderung zu seiner Erstellung noch nicht vorgelegt. Daher gilt zumindest eine dem Alter und der Art des Gebäudes entsprechende Gesamtenergieeffizienz als vereinbart. Wir übernehmen keinerlei Gewähr oder Haftung für die tatsächliche Energieeffizienz der angebotenen Immobilie.

Wir weisen darauf hin, dass zwischen dem Vermittler und dem zu vermittelnden Dritten ein familiäres oder wirtschaftliches Naheverhältnis besteht.

Der Vermittler ist als Doppelmakler tätig.