

ALTMÜNSTER: Neuwertige geräumige Villa mit unverbaubarem Seeblick



Objektnummer: 7582/233580

Eine Immobilie von Penz Immobilien GmbH

Zahlen, Daten, Fakten

Art:	Haus - Villa
Land:	Österreich
PLZ/Ort:	4813 Altmünster
Baujahr:	2016
Wohnfläche:	210,00 m ²
Zimmer:	6
Bäder:	3
WC:	3
Terrassen:	1
Stellplätze:	6
Heizwärmebedarf:	34,00 kWh / m ² * a
Heizkosten:	234,00 €
Infos zu Preis:	

Optional ist eine größere Parzelle zu erwerben - inklusive der Einliegerwohnung

Ihr Ansprechpartner

Ing MBA Hermann Brückl

Penz Immobilien GmbH
Domgasse 5
4020 Linz

T +43 6601896686

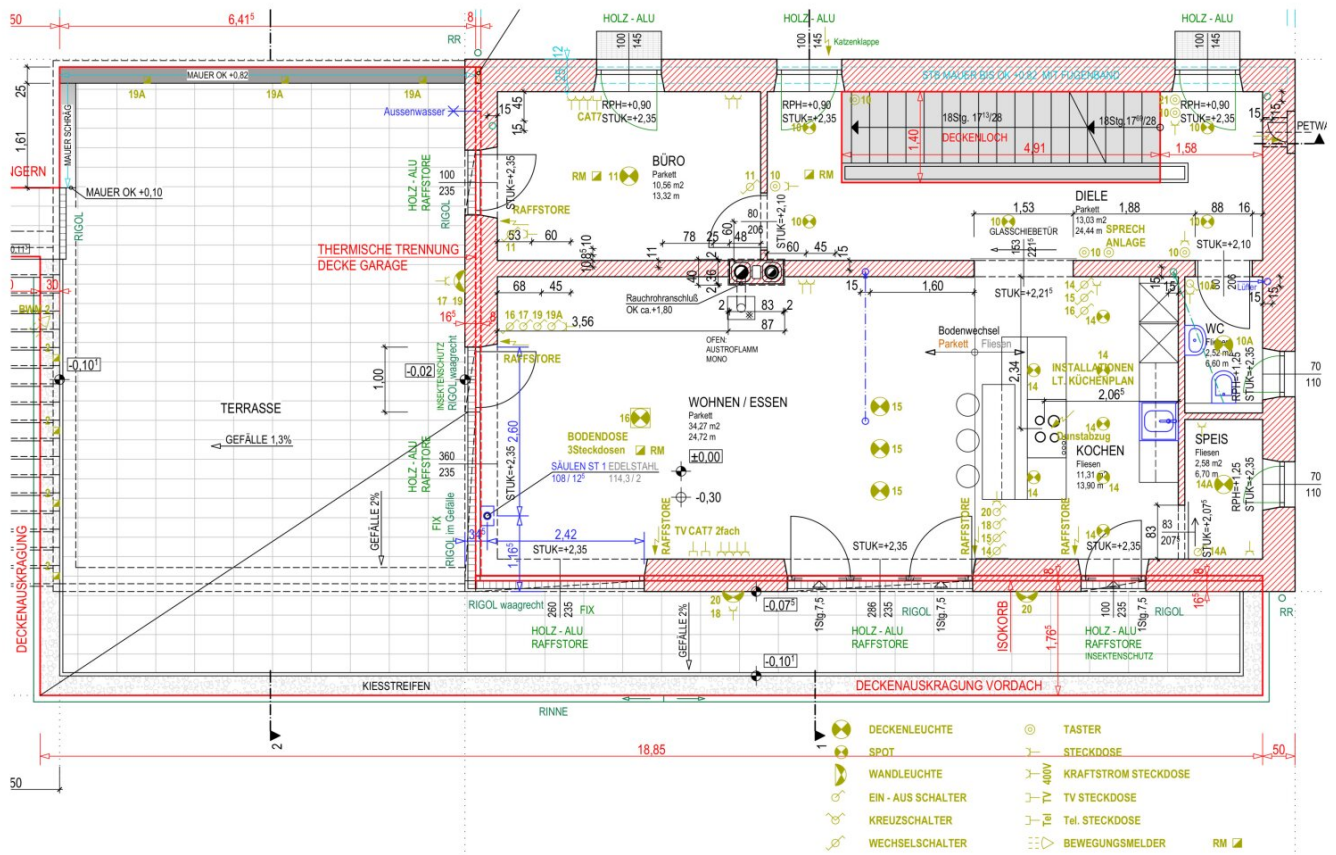
Gerne stehe ich Ihnen für weitere Informationen oder einen Besichtigungstermin zur Verfügung.





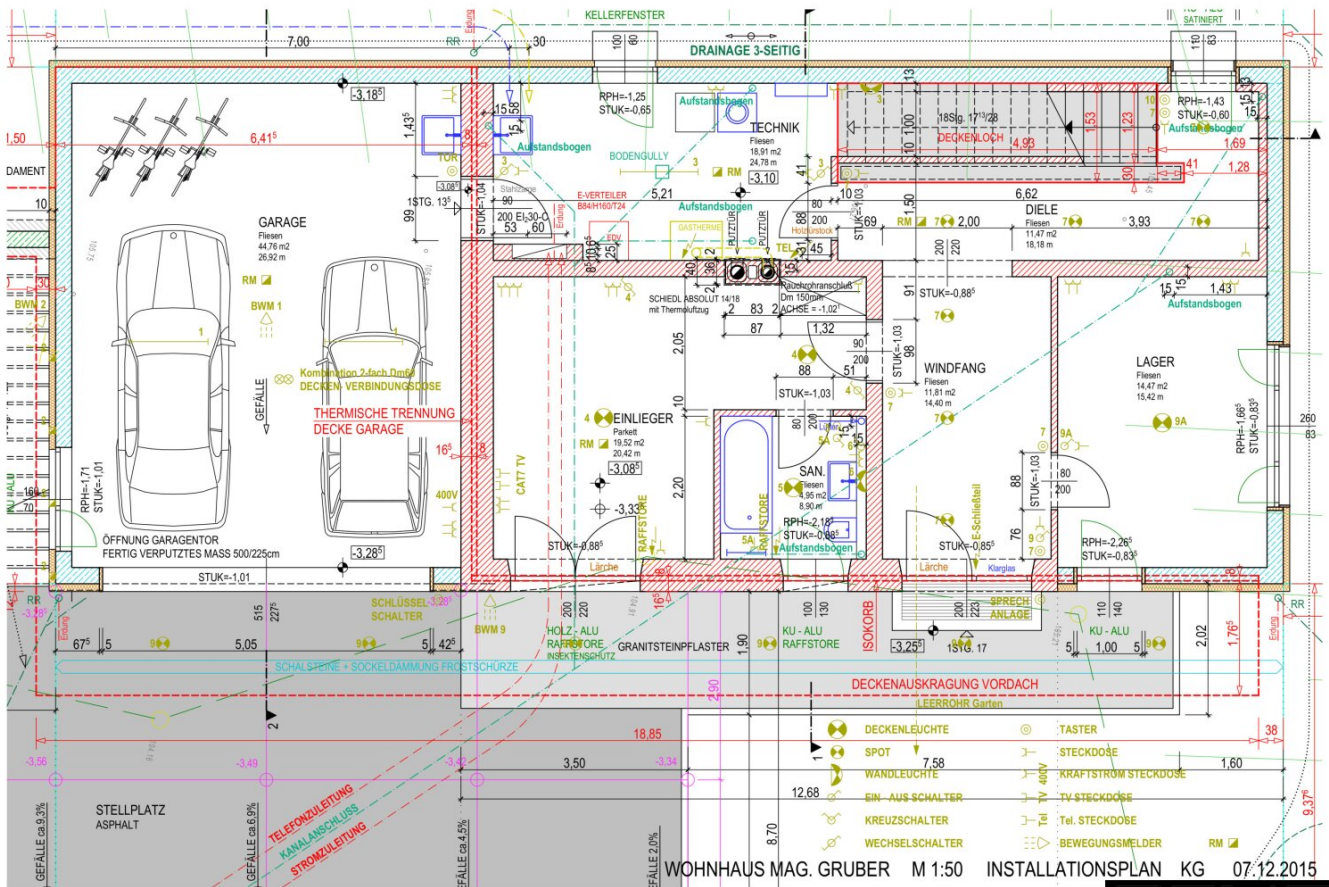






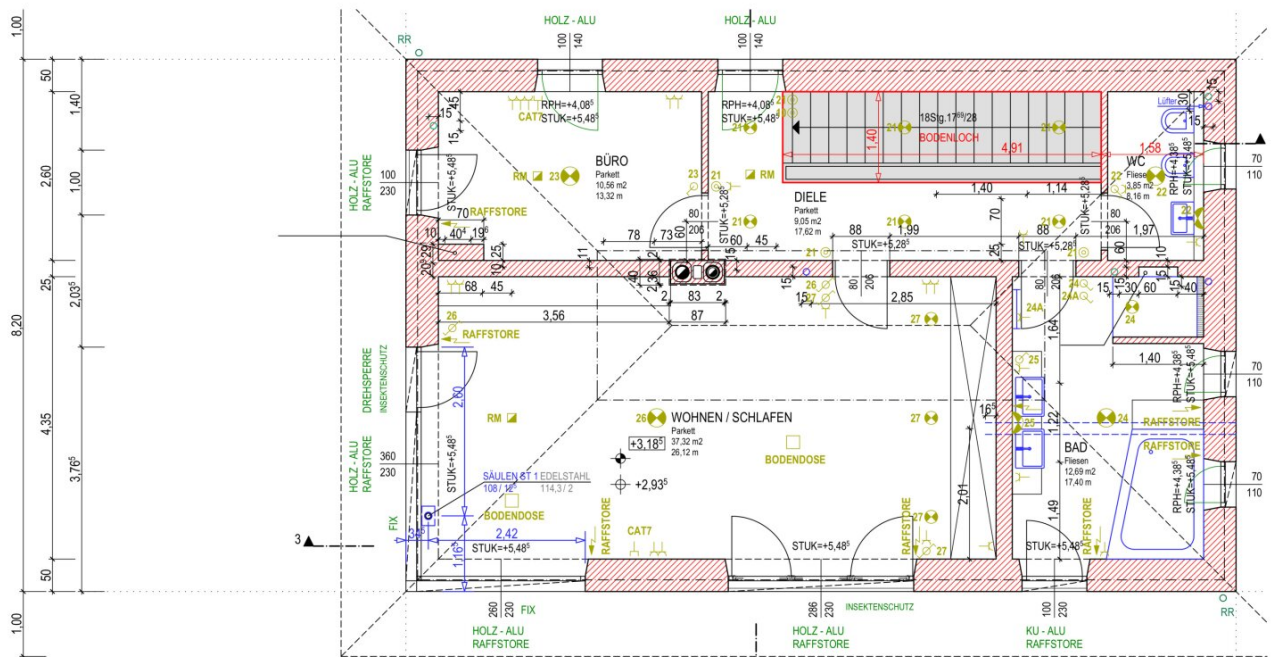
WOHNHAUS MAG. GRUBER M 1:50 INSTALLATIONSPLAN EG 03.12.2015





WOHNHAUS MAG. GRUBER M 1:50 INSTALLATIONSPLAN KG 07.12.2015





- | | | | |
|--|--------------------|--|--------------|
| | DECKENLEUCHE | | TASTER |
| | WANDLEUCHE | | STECKDOSE |
| | EIN - AUS SCHALTER | | KRAFTSTROM |
| | KREUZSCHALTER | | TV STECKDOS |
| | WECHSELCHALTER | | Teil STECKDO |
| | | | BEWEGUNGS |

WOHNHAUS MAG. GRUBER M 1:50 INSTALLATIONSF



Objektbeschreibung

Im schönen Salzkammergut am Traunsee in Altmünster finden Sie diese neuwertige Villa. Bautechnisch und architektonisch sehr hochwertig, beste Belichtung, richtige Ausrichtung, eine gepflegte, hochwertige Immobilie - modernes Baumeisterwerk zum Wohlfühlen - Mit hohen Räumen, sehr geschmackvoll und mit bester Ausstattung, sehr guter beeindruckender Innenarchitektur -

Zusätzlich On the Top, eine voll ausgestattete Einliegerwohnung im Eingangsbereich und als Option ist auch ein größerer Gartenbereich wählbar..

Der Vermittler ist als Doppelmakler tätig.

Weitere schöne Immobilien finden Sie bei uns auf der Homepage:

<https://www.penzimmobilien.at>

Infrastruktur / Entfernungen

Gesundheit

Arzt <1.000m
Apotheke <1.500m
Krankenhaus <3.500m
Klinik <3.500m

Kinder & Schulen

Schule <1.000m
Kindergarten <1.500m

Nahversorgung

Supermarkt <1.000m
Bäckerei <1.500m
Einkaufszentrum <5.000m

Sonstige

Bank <1.500m
Geldautomat <1.500m
Post <1.500m
Polizei <4.000m

Verkehr

Bus <500m
Straßenbahn <4.000m

Bahnhof <500m

Autobahnanschluss <7.500m

Angaben Entfernung Luftlinie / Quelle: OpenStreetMap