

gut aufgeteilte Mietwohnung in Zeltweg



Objektnummer: 6349/1375

Eine Immobilie von Böchzelt Immobilien GmbH

Zahlen, Daten, Fakten

Art:	Wohnung - Etage
Land:	Österreich
PLZ/Ort:	8740 Zeltweg
Baujahr:	1962
Zustand:	Gepflegt
Wohnfläche:	73,92 m ²
Gesamtfläche:	73,92 m ²
Zimmer:	2
Bäder:	1
WC:	1
Heizwärmebedarf:	D 127,52 kWh / m ² * a
Gesamtenergieeffizienzfaktor:	D 2,09
Gesamtmiete	475,24 €
Kaltmiete (netto)	323,77 €
Kaltmiete	432,03 €
Betriebskosten:	108,26 €
USt.:	43,21 €

Ihr Ansprechpartner

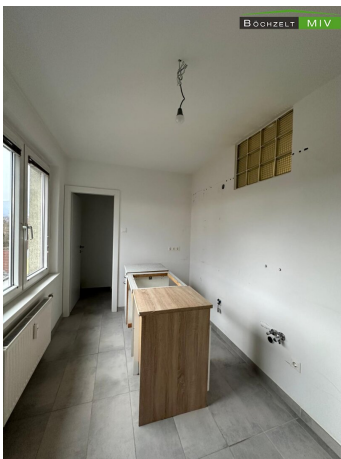


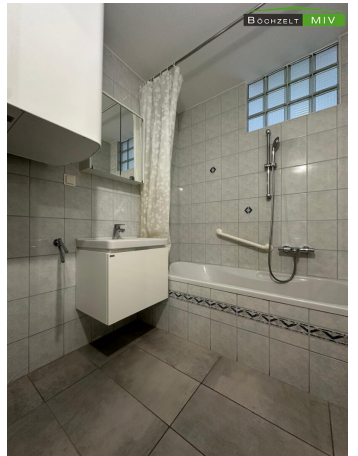
Böchzelt Immobilien GmbH

Böchzelt Immobilien GmbH
Kapuzinerplatz 5
8720 Knittelfeld

T +43(0)3512/ 82237

Gerne stehe ich Ihnen für weitere Informationen oder einen Besichtigungstermin zur Verfügung.





Objektbeschreibung

Diese Mietwohnung hat eine Größe von ca. 73,92 m² und teilt sich wie folgt auf: Vorraum, 2 Zimmer, Küche, Badezimmer mit Wanne und separates WC.

Der Kindergarten, Volksschule, Neue Mittelschule, Bank, Lebensmittelgeschäfte sowie auch die Stadtgemeinde Zeltweg erreichen Sie in wenigen Gehminuten. Auch die öffentlichen Verkehrsmittel sind nur wenige Meter vom Wohnhaus entfernt.

Vereinbaren Sie einen unverbindlichen Besichtigungstermin unter 03512/822 37 und überzeugen Sie sich selbst!

Wir weisen darauf hin, dass zwischen dem Vermittler und dem zu vermittelnden Dritten ein familiäres oder wirtschaftliches Naheverhältnis besteht.

Infrastruktur / Entfernungen

Gesundheit

Arzt <500m
Apotheke <500m
Krankenhaus <1.500m

Kinder & Schulen

Schule <500m
Kindergarten <500m

Nahversorgung

Supermarkt <500m
Bäckerei <500m
Einkaufszentrum <500m

Sonstige

Bank <500m
Geldautomat <500m
Post <500m
Polizei <4.500m

Verkehr

Bus <500m
Autobahnanschluss <3.000m
Bahnhof <500m

Flughafen <2.000m

Angaben Entfernung Luftlinie / Quelle: OpenStreetMap