

**WINTERAKTION! Einfach genial! Cooles Townhouse mit Garten! 3 Zimmer + Ideale Raumaufteilung + Erdwärme + Absolute Ruhelage + Tiefgarage! Nachhaltig und zukunftssicher investiert!**



**Objektnummer: 278357**

**Eine Immobilie von Schantl ITH Immobilienreuehand GmbH**

## Zahlen, Daten, Fakten

Adresse	Klostermanngasse
Art:	Wohnung
Land:	Österreich
PLZ/Ort:	1230 Wien
Baujahr:	2024
Zustand:	Erstbezug
Alter:	Neubau
Wohnfläche:	100,04 m <sup>2</sup>
Nutzfläche:	119,24 m <sup>2</sup>
Zimmer:	3
Bäder:	1
WC:	2
Terrassen:	1
Garten:	31,80 m <sup>2</sup>
Keller:	8,27 m <sup>2</sup>
Heizwärmebedarf:	<b>B</b> 34,00 kWh / m <sup>2</sup> * a
Gesamtenergieeffizienzfaktor:	<b>A+</b> 0,71
Kaufpreis:	595.000,00 €
Kaufpreis / m <sup>2</sup> :	4.989,94 €
Betriebskosten:	150,89 €
USt.:	15,09 €
Provisionsangabe:	

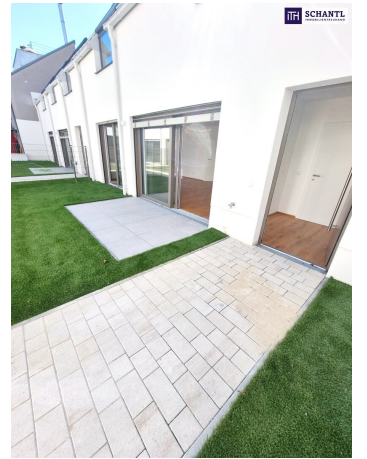
3% des Kaufpreises zzgl. 20% USt.

## Ihr Ansprechpartner



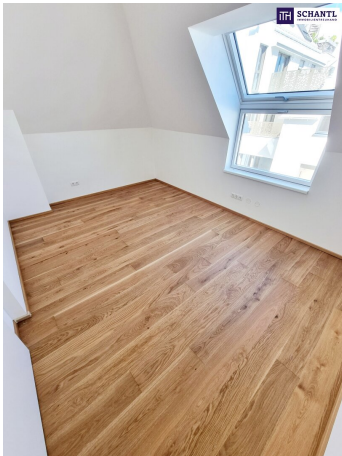










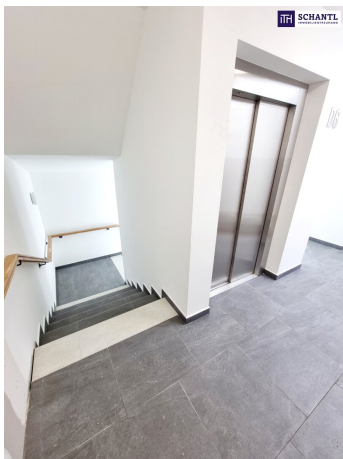








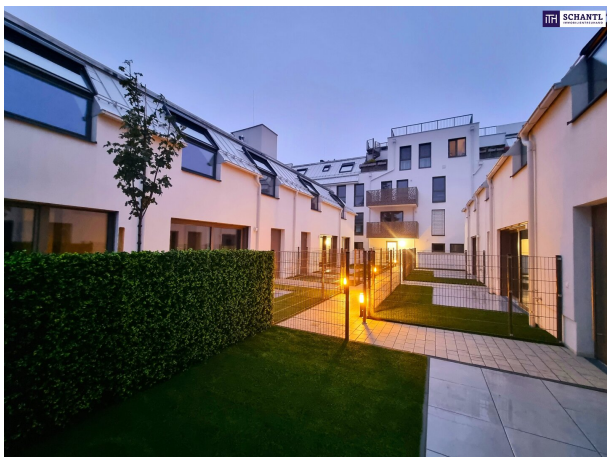
ITF SCHANTL  
IMMOBILIENREUHAND



ITF SCHANTL



ITF SCHANTL

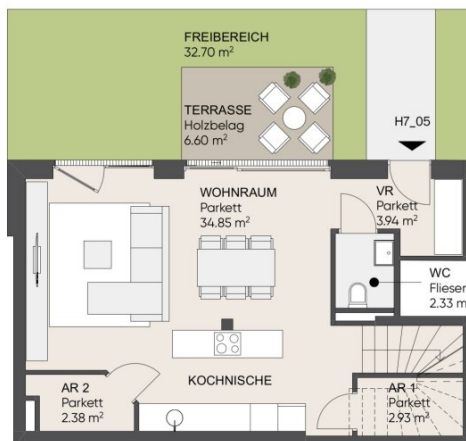
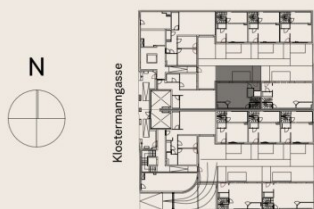


**KLOSTERMANNGASSE 7+9 | 1230 Wien**

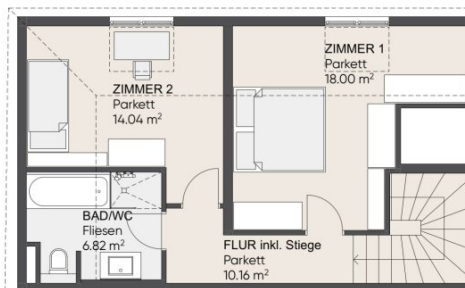
**H7\_05 | EG + 1. OG**

Wohnfläche: 95.45 m<sup>2</sup>  
Terrasse: 6.60 m<sup>2</sup>  
Freibereich: 32.70 m<sup>2</sup>

VR 3.94 m<sup>2</sup>  
Wohnraum 34.85 m<sup>2</sup>  
WC 2.33 m<sup>2</sup>  
AR 1 2.93 m<sup>2</sup>  
AR 2 2.38 m<sup>2</sup>  
Flur inkl. Stiege 10.16 m<sup>2</sup>  
Bad/WC 6.82 m<sup>2</sup>  
Zimmer 1 18.00 m<sup>2</sup>  
Zimmer 2 14.04 m<sup>2</sup>

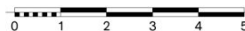


EG



1. OG

A4 | M 1:100



## Objektbeschreibung

**WINTERAKTION! NUTZEN SIE JETZT DIE CHANCE!**

**Einfach genial! Cooles Townhouse mit Garten! 4 Zimmer + Ideale Raumaufteilung + Erdwärme + Absolute Ruhelage + Tiefgarage! Nachhaltig und zukunftssicher investiert!**

**Hier investieren Sie nachhaltig und zukunftssicher!**

**Erdwärmepumpe (Geothermie) und eine zusätzliche Luft-Wasser-Wärmepumpe sorgen für Unabhängigkeit bei Energiekrisen und eine autarke Energieerzeugung!**

**BEREITS FERTIGGESTELLT! Entscheiden Sie sich jetzt für einen neuen Lebensabschnitt...**

**23 ideal geplante Traumwohnungen und smarte Townhouses mit Größen von ca. 62m<sup>2</sup> bis ca. 171m<sup>2</sup> - alle mit Balkonen/Terrassen oder Gärten - werden Sie verzaubern! Hier finden Sie für jedes Budget und jeden Geschmack die richtige Wohnung! Genügend Garagenplätze stehen darüber hinaus für die neuen Eigentümer in der hauseigenen Tiefgarage zur Verfügung.**

**Im Sommer - Kühlen ohne Kosten!**

TOP H9.05. (Hofseitiges Townhouse)

Hausfeeling pur! Ihr neues Townhouse wird Sie begeistern und teilt sich auf der 1.Ebene in einen Vorraum mit Platz für eine Garderobe und Stauraum, ein separates Gäste-WC, ein riesiges Wohn-Esszimmer mit Zugang zur Terrasse und dem Wohlfühl-Garten, sowie 2 praktische Abstellräume, wobei einer davon mit einem Waschmaschinenanschluss ausgestattet ist.

Auf der 2.Ebene befindet sich der private Bereich und teilt sich dieser in ein stylisches Badezimmer mit Dusche, Badewanne und 2.WC, sowie 2 getrennt begehbare Schlafzimmer.

**Hier freuen Sie sich jeden Tag auf´s Heimkommen...**

**Highlights: Erdwärme + Luft-Wasser-Wärmepumpe + Bauteilaktivierung / Tiefgarage /**

## **Fußbodenheizung und Kühlung / Raffstores / Hochwertige Materialien / Riesige Kellerabteile**

**Ihre Vorteil: Sehr niedrige Kosten für Warmwasser und Heizung und somit Reduktion der monatlichen Ausgaben!**

Wohnfläche: ca. 100,04m<sup>2</sup> + Terrasse: ca. 6,6m<sup>2</sup> + Eigengarten: ca. 31,80m<sup>2</sup> + Kellerabteil: ca. 8,27m<sup>2</sup>

Kaufpreis: € 595.000.-

Kaufpreis Garagenplatz: € 28.000.-

Bezug: ab sofort

**Diese Wohnungen haben bereits glückliche neue Eigentümer: 7.03. / 7.05. / 7.07. / 9.03. / 7.06. / 9.05. / 7.H03. / 7.01.**

**Worauf warten Sie noch? Leistbares Hausfeeling mit allem was das Herz begehrt! Wir beraten Sie gerne und zeigen Ihnen vor Ort alle verfügbaren Einheiten...**

**[www.schantl-ith.at](http://www.schantl-ith.at)**

Bei konkretem Interesse senden wir Ihnen sehr gerne weiterführende Dokumente zu, wie:

- Grundbuchauszug
- Wohnungseigentumsvertrag
- Nutzwertgutachten
- Eigentümerversammlungsprotokoll (Falls vorhanden) etc...

Unser Service für Sie: Wenn Sie sich für diese Immobilie entschieden haben, begleiten wir Sie gerne vom Kaufanbot weg inkl. Klärung von Sonderwünschen und der Vertragsunterzeichnung über die Wohnungsübergabe bis hin zu diversen Ummeldungen wie Strom und Gas.

Entsprechende Formulare oder auch Meldezettel stellen wir Ihnen sehr gerne zur Verfügung.

Gerne unterstützen wir Sie auch bei der Finanzierung Ihres Traumobjekts und finden mit unseren langjährigen Partnern die besten Konditionen für Sie.

Vereinbaren Sie noch heute einen Termin, wir beraten Sie gerne!

[www.schantl-ith.at](http://www.schantl-ith.at)

Wir weisen darauf hin, dass zwischen dem Vermittler und dem zu vermittelnden Dritten ein familiäres oder wirtschaftliches Naheverhältnis besteht.

Der Vermittler ist als Doppelmakler tätig.

## **Infrastruktur / Entfernungen**

### **Gesundheit**

Arzt <1.000m  
Apotheke <500m  
Klinik <2.000m  
Krankenhaus <2.000m

### **Kinder & Schulen**

Schule <500m  
Kindergarten <500m  
Universität <5.250m  
Höhere Schule <4.750m

### **Nahversorgung**

Supermarkt <500m  
Bäckerei <500m  
Einkaufszentrum <1.500m

### **Sonstige**

Geldautomat <500m  
Bank <500m  
Post <1.500m  
Polizei <1.500m

### **Verkehr**

Bus <250m  
U-Bahn <1.500m  
Straßenbahn <2.000m  
Bahnhof <750m

Autobahnanschluss <2.500m

Angaben Entfernung Luftlinie / Quelle: OpenStreetMap