

**Wohngemeinschaft direkt im Ausbildungszentrum von
Eisenstadt! In Komplettrenovierung bis Ende März!**



Objektnummer: 7131/100

Eine Immobilie von Globus Real Estate GmbH

Zahlen, Daten, Fakten

Art:	Wohnung
Land:	Österreich
PLZ/Ort:	7000 Eisenstadt
Baujahr:	1930
Zustand:	Teil_vollrenovierungsbed
Alter:	Altbau
Wohnfläche:	111,00 m ²
Zimmer:	4,50
Bäder:	1
WC:	1
Keller:	4,00 m ²
Gesamtmiete	635,81 €
Kaltmiete (netto)	437,10 €
Kaltmiete	592,10 €
Betriebskosten:	155,00 €
USt.:	43,71 €
Provisionsangabe:	

Gemäß Erstauftraggeberprinzip bezahlt der Abgeber die Provision.

Ihr Ansprechpartner



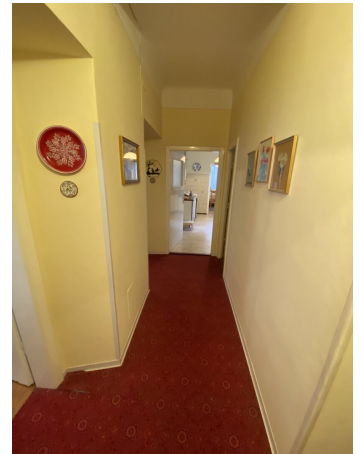
Moritz Lehn

Globus Real Estate GmbH
56 Grazer Straße
2700 Wiener Neustadt

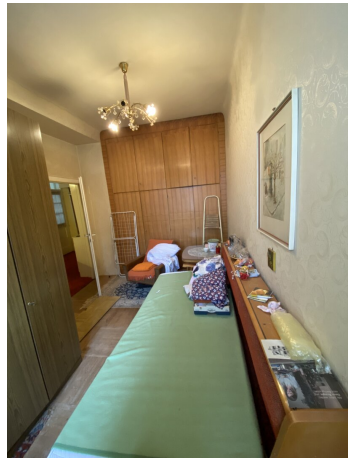
H +43 664 5048432

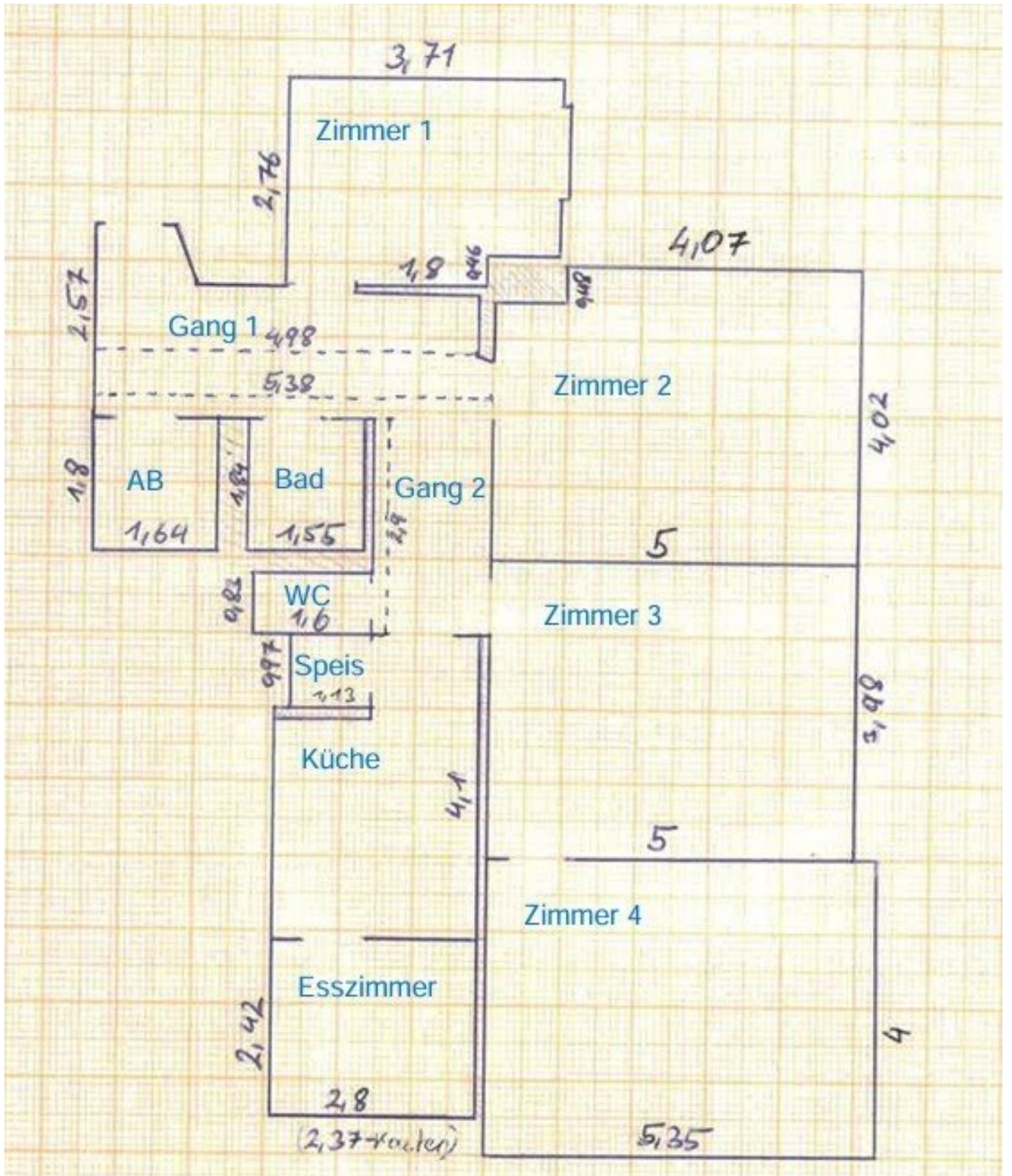
Gerne stehe ich Ihnen
Verfügung.

termin zur









Objektbeschreibung

Erfolg beginnt in der richtigen Wohnung!

Die richtige Umgebung macht den Unterschied aus, wenn es um Lernerfolg geht. Diese Wohngemeinschaft in ruhiger Lage bietet nicht nur Platz, sondern auch das ideale Lernklima, sowie das notwendige Umfeld.

111m² bieten Ihnen und Ihren Mitbewohnern mehr als genügend Raum für persönliches Wachstum und konzentriertes Arbeiten. Die getrennte Zimmernaufteilung sorgt dafür, dass jeder seinen eigenen Rückzugsort hat, während gemeinschaftliche Bereiche dazu einladen, Ideen auszutauschen. Der Wohnung wird ein Kellerabteil zugeordnet und bietet zusätzlichen Abstellraum.

Die Mieten sind je nach Zimmer unterschiedlich und liegen zwischen 400-730€ inkl. Ust. exkl. Betriebskosten

Dieses Exposé ist nach dem Zimmer 1 (siehe Plan) erstellt worden

In einer Zeit, in der viele von uns nach neuen Wegen suchen, um den Lernerfolg zu maximieren, sind solche Lebensmodelle aktueller denn je. Durch die Kombination von Individualität und Gemeinschaft schaffen wir ein Umfeld, das nicht nur das Lernen fördert, sondern auch persönliche Beziehungen stärkt.

Sind Sie auf der Suche nach einem inspirierenden Ort in Eisenstadt, um Ihre Ziele zu erreichen?

Wir freuen uns auf Ihre Fragen und zeigen Ihnen gerne die Räumlichkeiten!

Zögern Sie nicht und kontaktieren Sie uns jetzt!

#Wohngemeinschaft #Lernerfolg #Lernumgebung

Wir weisen darauf hin, dass zwischen dem Vermittler und dem zu vermittelnden Dritten ein familiäres oder wirtschaftliches Naheverhältnis besteht.

Der Immobilienmakler erklärt, dass er – entgegen dem in der Immobilienwirtschaft üblichen Geschäftsgebrauch des Doppelmaklers – einseitig nur für den Vermieter tätig ist.

Infrastruktur / Entfernungen

Gesundheit

Arzt <1.000m
Apotheke <1.000m
Klinik <8.000m
Krankenhaus <2.000m

Kinder & Schulen

Schule <500m
Kindergarten <1.000m
Universität <1.500m
Höhere Schule <500m

Nahversorgung

Supermarkt <500m
Bäckerei <500m
Einkaufszentrum <2.000m

Sonstige

Bank <500m
Geldautomat <500m
Post <500m
Polizei <1.000m

Verkehr

Bus <500m
Autobahnanschluss <3.000m
Bahnhof <1.000m

Angaben Entfernung Luftlinie / Quelle: OpenStreetMap