

Baugrund in schöner Lage zu verkaufen



Objektnummer: 6291/6507

Eine Immobilie von Immobilien Permoser Ges.m.b.H.

Zahlen, Daten, Fakten

Adresse

Haydngasse

Art:

Grundstück

Land:

Österreich

PLZ/Ort:

7202 Bad Sauerbrunn

Kaufpreis:

199.000,00 €

Provisionsangabe:

3% des Kaufpreises zzgl. 20% USt.

Ihr Ansprechpartner

Immobilien Permoser

Immobilien Permoser Ges.m.b.H.

Schubertallee 12

7202 Bad Sauerbrunn

T +43(2625) 32268

F +43(2625) 32268

Gerne stehe ich Ihnen für weitere Informationen oder einen Besichtigungstermin zur Verfügung.



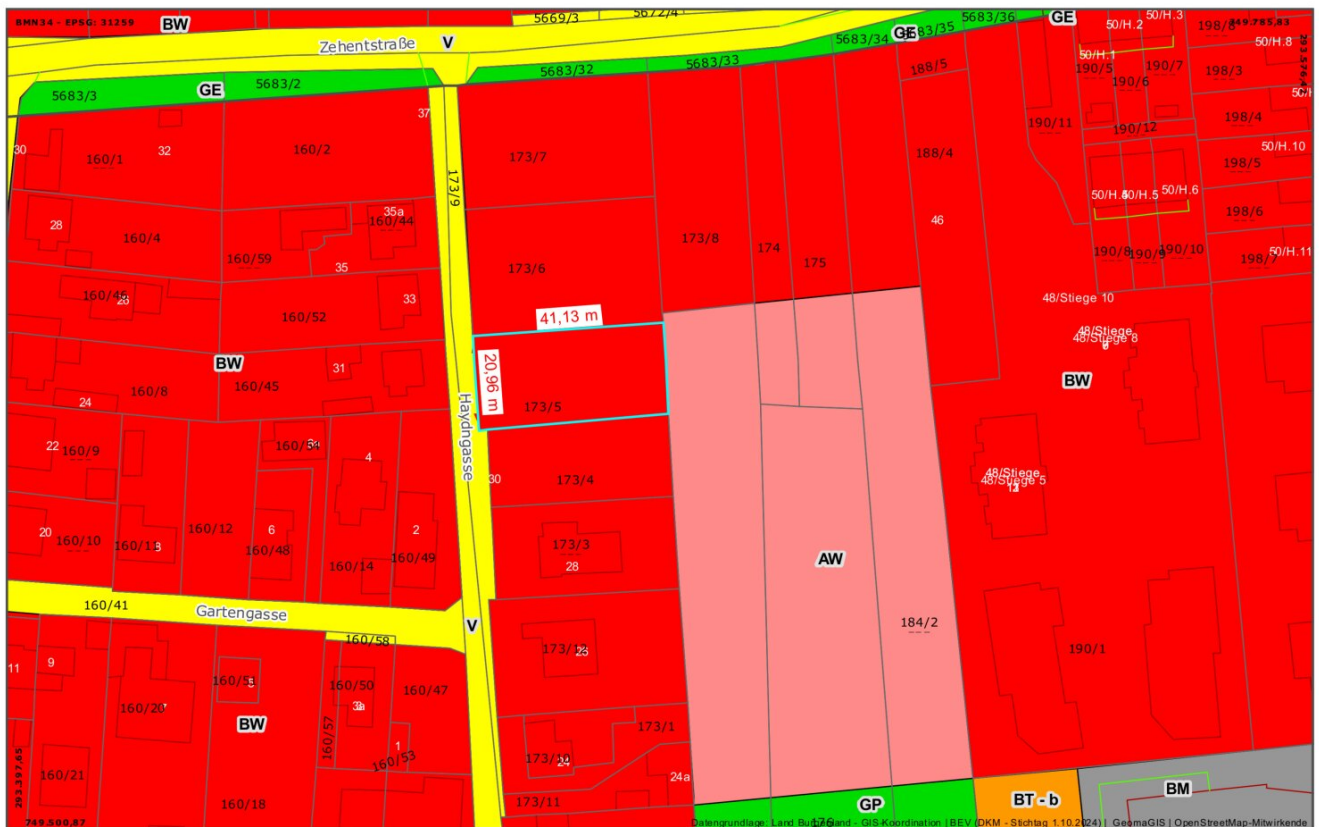
**Profitieren auch Sie von unserer
unschlagbaren Verkaufsquote und
unserer jahrzehnte langen Erfahrung.**



Wir freuen uns auf einen unverbindlichen Beratungstermin.

Tel.: 02625/32268

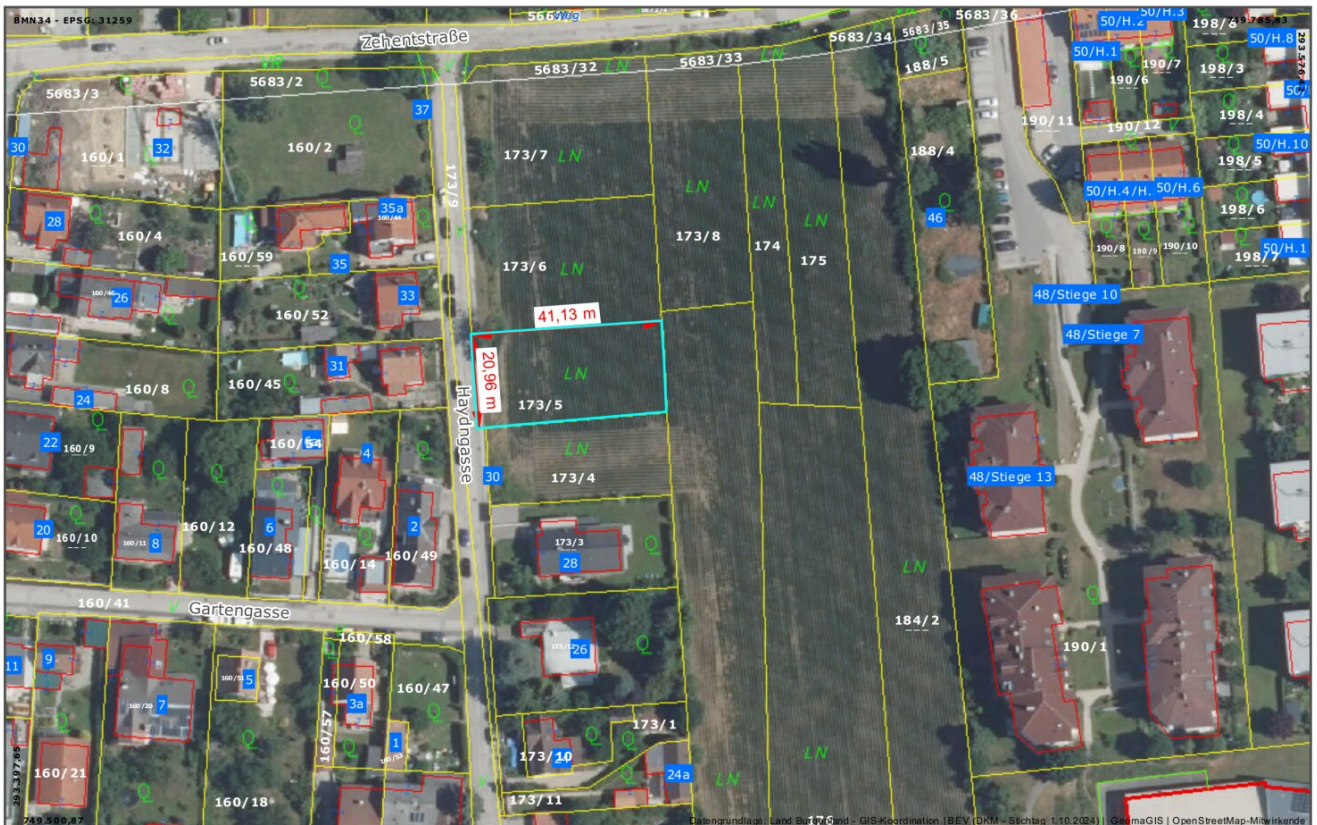
www.permoser.co.at



2	o,ho	0,4
	II+ GH: 7,0 FH: 9,5 FH: 10,5 bei DN $\geq 30^{DA}$	sämtl. DF und DN



 <p>Geodaten Burgenland</p>	<p>Land Burgenland Abteilung 2 - GIS Koordination Europaplatz 1, 7000 Eisenstadt post.a2-gis@bgld.gv.at</p>	<p>Datenauszug</p> <p>Erstellt am: 21.01.2025</p>	<p>0 30 60 m</p> <p>1:1.000 Papierformat: A4</p> <p>Keine Rechtsauskunft, kein Gewähr für Aktualität und Vollständigkeit</p>	
--	---	--	---	---

Datengrundlage: Land Burgenland | GIS-Koordination | BEV (DKM - Stichtag 1.10.2024) | GeoMapGIS | OpenStreetMap-Mitwirkende



	<p>Land Burgenland Abteilung 2 - GIS Koordination Europaplatz 1, 7000 Eisenstadt post.a2-gis@bgld.gv.at</p>	<p>Datenauszug</p> <p>Erstellt am: 21.01.2025</p>	<p>0 30 60 m</p> <p>1:1.000 Papierformat: A4</p> <p>Keine Rechtsauskunft, kein Gewähr für Aktualität und Vollständigkeit</p>	
---	---	--	---	---

Datengrundlage: Land Burgenland - GIS-Koordination | BEV (DKM - Stichtag 1.10.2024) | GeoMaGIS | OpenStreetMap-Mitwirkende

Objektbeschreibung

GRUNDSTÜCKSGRÖSSE: 876 m² mit ca. 21 m Straßenfront

ANSCHLÜSSE: Wasser, Strom, Kanal und Gas in der Straße

KAUFPREIS: € 199.000,--

Der Vermittler ist als Doppelmakler tätig.

Infrastruktur / Entfernungen

Gesundheit

Arzt <500m

Apotheke <500m

Klinik <750m

Krankenhaus <7.250m

Kinder & Schulen

Schule <500m

Kindergarten <500m

Universität <9.000m

Höhere Schule <7.000m

Nahversorgung

Supermarkt <500m

Bäckerei <750m

Einkaufszentrum <4.500m

Sonstige

Bank <500m

Geldautomat <750m

Post <4.250m

Polizei <3.250m

Verkehr

Bus <500m

Autobahnanschluss <1.000m

Bahnhof <750m

Flughafen <8.750m

Angaben Entfernung Luftlinie / Quelle: OpenStreetMap