

ALTBAUMIETE IM PRATERCOTTAGE



Objektnummer: 29404

**Eine Immobilie von Dr. Alexandra Gabriel
Realitätenvermittlungsgesellschaft m.b.H.**

Zahlen, Daten, Fakten

Art:	Wohnung
Land:	Österreich
PLZ/Ort:	1020 Wien
Zustand:	Gepflegt
Alter:	Altbau
Zimmer:	3
Bäder:	1
WC:	2
Heizwärmebedarf:	E 162,30 kWh / m ² * a
Gesamtenergieeffizienzfaktor:	D 2,39
Gesamtmiete	2.857,32 €
Kaltmiete (netto)	2.300,00 €
Kaltmiete	2.597,56 €
Betriebskosten:	297,56 €
USt.:	259,76 €
Provisionsangabe:	

Gemäß Erstauftraggeberprinzip bezahlt der Abgeber die Provision.

Ihr Ansprechpartner



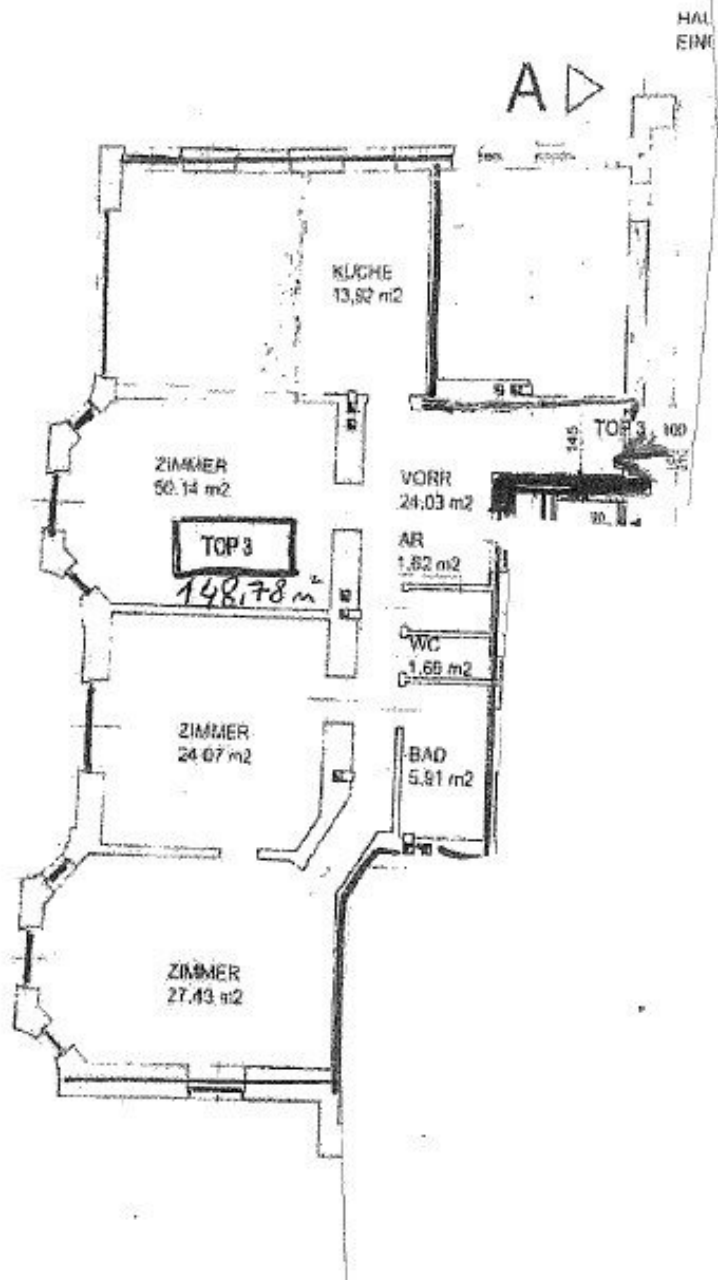
Office Team

Dr. Alexandra Gabriel Realitätenvermittlungsgesellschaft m.b.H.
Graben 29A
1010 Wien









Objektbeschreibung

SCHÖNE ALTBAUMIETE im Mezzanin - Nähe Prater Hauptallee und DANUBE INTERNATIONAL SCHOOL

Verkehrsanbindung: Bus 4A -Richtung Karlsplatz, Straßenbahn 5

befristete Vermietung (4 Jahre)

RAUMAUFTEILUNG:

Vorzimmer, Wohnzimmer mit offener Wohnküche, **zwei Schlafzimmer**, Bad, separates WC, Abstellraum

AUSSTATTUNG:

- Parkettböden
- eingerichtete Küche

* Dieses Objekt wird Ihnen unverbindlich und freibleibend angeboten. Oben angeführte Angaben basieren auf Informationen und Unterlagen des Eigentümers und sind unsererseits ohne Gewähr.

BITTE ZU BEACHTEN:

FÜR DIE ANMIETUNG DIESER WOHNUNG IST DIE VORLAGE EINES MONATLICHEN NETTOHAUSHALTSEINKOMMEN IN ÖSTERREICH IN HÖHE VON MINDESTENS DER DREIFACHEN GESAMTMIETE ERFORDERLICH!

PERIOD APARTMENT | 2 BEDROOMS | 1 BATHROOM | CLOSE TO DANUBE INTERNATIONAL SCHOOL & PRATER

Der Immobilienmakler erklärt, dass er – entgegen dem in der Immobilienwirtschaft üblichen

Geschäftsgebrauch des Doppelmaklers – einseitig nur für den Vermieter tätig ist.

Infrastruktur / Entfernungen

Gesundheit

Arzt <500m

Apotheke <500m

Klinik <500m

Krankenhaus <1.000m

Kinder & Schulen

Schule <500m

Kindergarten <500m

Universität <1.000m

Höhere Schule <1.000m

Nahversorgung

Supermarkt <500m

Bäckerei <500m

Einkaufszentrum <1.000m

Sonstige

Geldautomat <500m

Bank <500m

Post <1.000m

Polizei <1.000m

Verkehr

Bus <500m

U-Bahn <1.000m

Straßenbahn <500m

Bahnhof <1.000m

Autobahnanschluss <1.500m

Angaben Entfernung Luftlinie / Quelle: OpenStreetMap