

**K3 - Bischofshofen - exklusive, barrierefreie 3
Zimmer-Wohnung mit Loggia zu mieten!!!**



Objektnummer: 1254498

Eine Immobilie von K3 Immobilien Austria GmbH

Zahlen, Daten, Fakten

Art:	Wohnung
Land:	Österreich
PLZ/Ort:	5500 Bischofshofen
Baujahr:	1968
Zustand:	Voll_saniert
Wohnfläche:	74,00 m ²
Zimmer:	3,50
Bäder:	1
WC:	1
Stellplätze:	1
Heizwärmebedarf:	76,00 kWh / m ² * a
Gesamtenergieeffizienzfaktor:	1,19
Gesamtmiete	1.150,00 €
Kaltmiete (netto)	895,00 €
Kaltmiete	1.060,40 €
Betriebskosten:	140,00 €
Heizkosten:	60,88 €
USt.:	28,72 €
Provisionsangabe:	

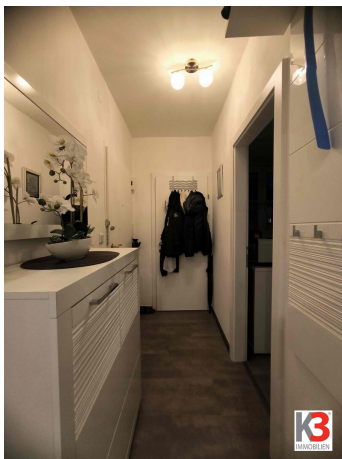
Gemäß Erstauftraggeberprinzip bezahlt der Abgeber die Provision.

Ihr Ansprechpartner



Marietta Hauer

K3 Immobilien Austria GmbH



Objektbeschreibung

Die gegenständliche Wohnung liegt im zweiten Obergeschoß eines Mehrparteienwohnhauses mit Lift und ist wie folgt eingeteilt:

Vom Vorraum aus sind Küche, Abstellraum und Wohnzimmer mit Essecke erreichbar, über einen weiteren Vorraum gelangt man zu den beiden Schlafzimmern sowie Bad und WC.

Der südseitig ausgerichtete Balkon (Loggia) ist vom Wohnzimmer aus begehbar.

Ein fixer Parkplatz sowie ein Kellerabteil sind im Kaufpreis inkludiert.

Durch die liebevolle und hochwertige Sanierung und der guten Raumaufteilung lädt die Wohnung sofort zum Verweilen ein.

Neugierig geworden? Zögern Sie nicht und fordern Sie das Exposé an oder Vereinbaren einen Besichtigungstermin.

Wir weisen darauf hin, dass zwischen dem Vermittler und dem zu vermittelnden Dritten ein familiäres oder wirtschaftliches Naheverhältnis besteht.

Der Immobilienmakler erklärt, dass er – entgegen dem in der Immobilienwirtschaft üblichen Geschäftsgebrauch des Doppelmaklers – einseitig nur für den Vermieter tätig ist.

Infrastruktur / Entfernungen

Gesundheit

Arzt <3.500m

Apotheke <1.500m

Kinder & Schulen

Schule <500m

Kindergarten <5.000m

Nahversorgung

Supermarkt <500m

Bäckerei <1.500m

Einkaufszentrum <1.500m

Sonstige

Bank <1.500m

Geldautomat <1.500m

Post <1.500m

Polizei <1.500m

Verkehr

Bus <500m

Autobahnanschluss <1.000m

Bahnhof <1.500m

Angaben Entfernung Luftlinie / Quelle: OpenStreetMap