

**Jetzt oder nie! Absolute Hof-Ruhelage mit Blick ins Grüne!
Frisch renoviert + Traumhaft schönes Altbauhaus +
Bestlage in 1030 Wien! Klassische Altbauwohnung!**



Objektnummer: 278271

Eine Immobilie von Schantl ITH Immobilienrehand GmbH

Zahlen, Daten, Fakten

Adresse	Neulinggasse
Art:	Wohnung
Land:	Österreich
PLZ/Ort:	1030 Wien, Landstraße
Baujahr:	1913
Zustand:	Modernisiert
Alter:	Altbau
Wohnfläche:	56,22 m ²
Nutzfläche:	56,22 m ²
Zimmer:	2
Bäder:	1
WC:	1
Keller:	1,50 m ²
Heizwärmebedarf:	C 99,80 kWh / m ² * a
Gesamtenergieeffizienzfaktor:	D 1,91
Kaufpreis:	449.000,00 €
Kaufpreis / m ² :	7.986,48 €
Betriebskosten:	122,90 €
USt.:	12,29 €
Provisionsangabe:	

3% des Kaufpreises zzgl. 20% USt.

Ihr Ansprechpartner



Samir Agha-Schantl

Schantl ITH Immobilien
Passauer Platz 6
1010 Wien

T 0043 664 3070009
H 0043 660 4701793

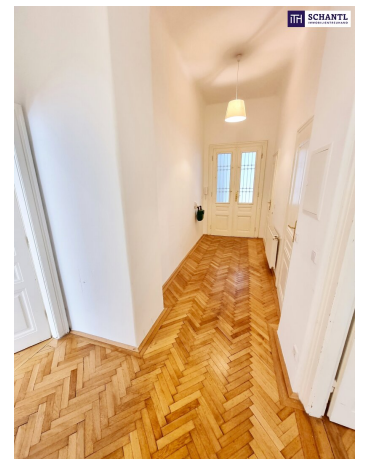
Gerne stehe ich Ihnen
Verfügung.



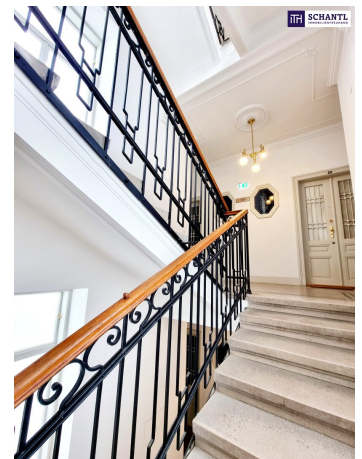
termin zur

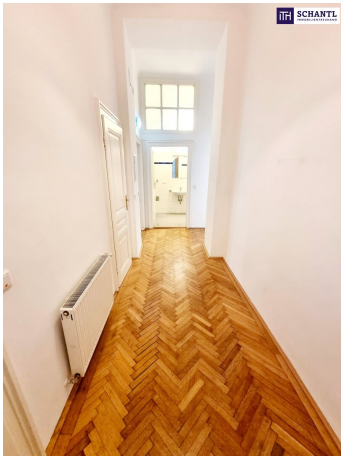
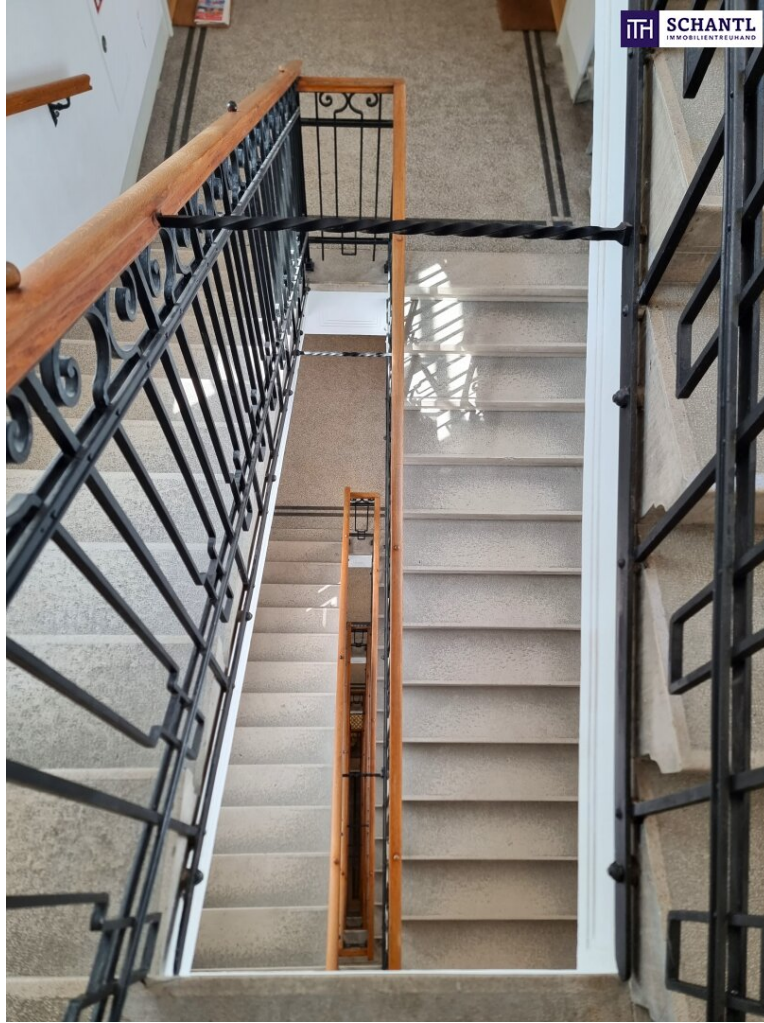


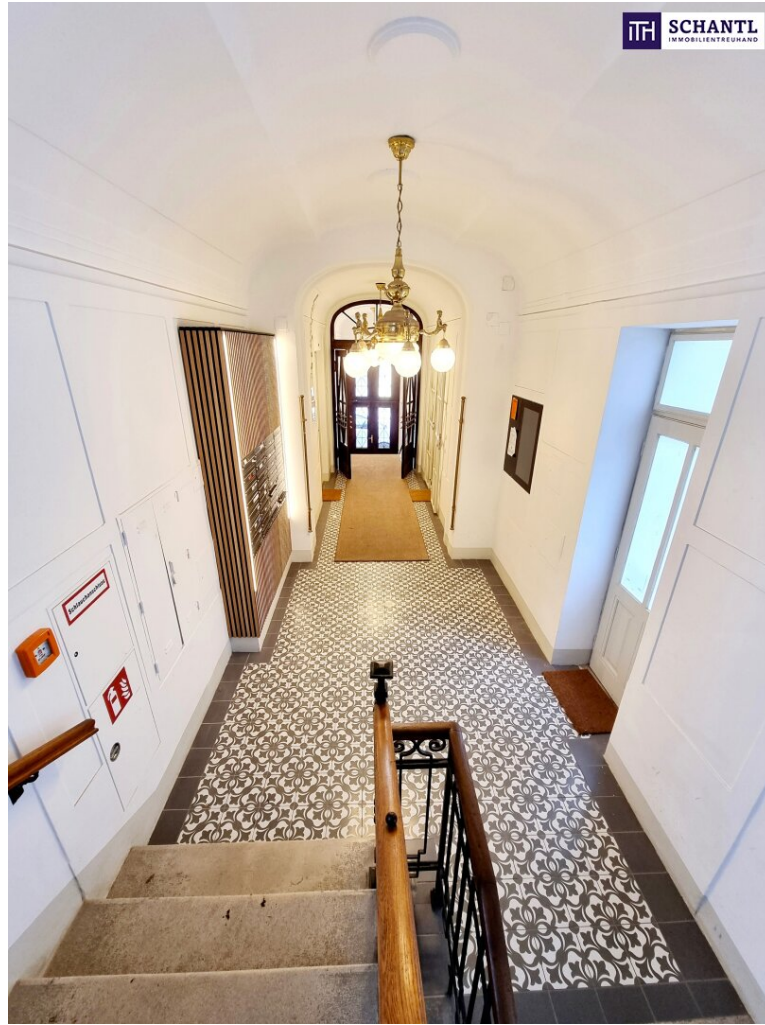






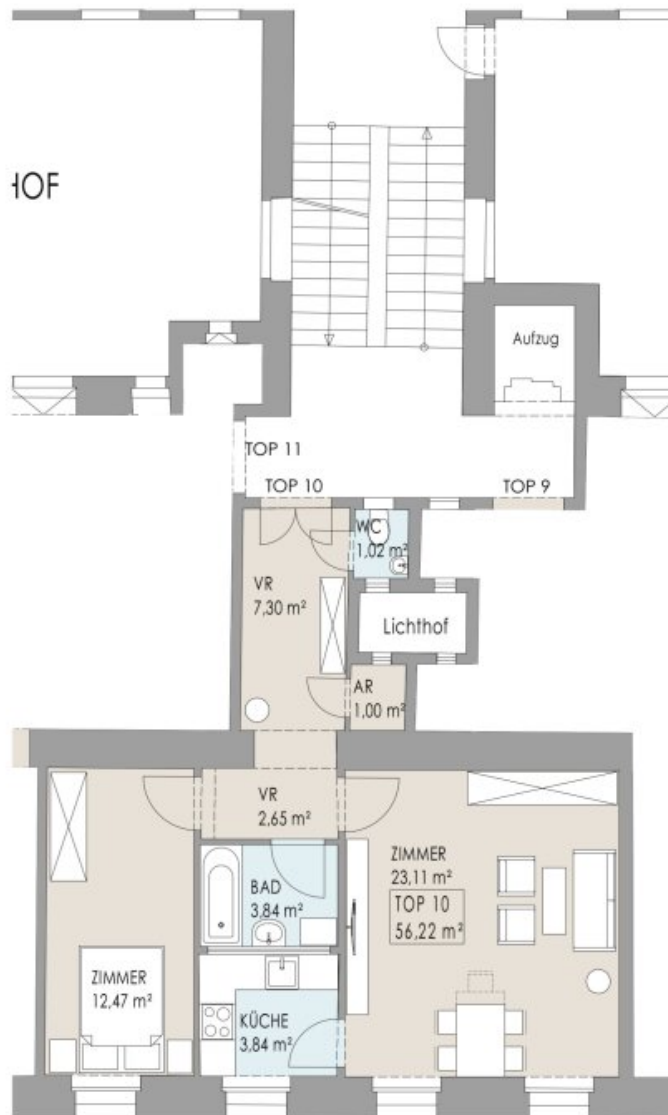












1.0G

TOP 10
WOHNFLÄCHE 56,22 m²



LAGEPLAN 1/500

Objektbeschreibung

Jetzt oder nie! Absolute Hof-Ruhelage mit Blick ins Grüne! Frisch renoviert + Traumhaft schönes Altbauhaus + Bestlage in 1030 Wien! Klassische Altbauwohnung!

Altbauliebe auf den ersten Blick!

Aktuell wird (nach Kauf) diese schöne, klassische Altbauwohnung renoviert und lässt Ihr Herz höher schlagen...

Mehrere Wohnungen verfügbar - wir zeigen Ihnen gerne alle Einheiten!

Balkon-Anbau möglich!

Ihre neue Wohnung in kompletter Hof-Ruhelage wird Sie begeistern und teilt sich in einen geräumigen Vorraum mit Platz für eine Garderobe, ein separates WC mit Fenster und Handwaschbecken, ein Badezimmer mit Badewanne und Waschmaschinenanschluss, ein kuschliges und super ruhiges Schlafzimmer sowie ein großes Wohn-Esszimmer mit Blick ins Grüne und leicht abgeteilter Küche.

Worauf warten Sie? Bei so einem traumhaft schönen und rundum renovierten Altbauhaus macht Heimkommen jeden Tag auf's neue Spaß...

Wohnfläche: ca. 56,22m² + Kellerabteil + Balkon-Anbau möglich (muss selbst organisiert/bezahlt werden)

Kaufpreis: € 449.000.- (nach Renovierung)

Bezug: ab sofort

Schauen Sie sich das an! Vereinbaren Sie noch heute einen Termin - wir beraten Sie gerne!

www.schantl-ith.at

Wir weisen darauf hin, dass zwischen dem Vermittler und dem zu vermittelnden Dritten ein familiäres oder wirtschaftliches Naheverhältnis besteht.

Der Vermittler ist als Doppelmakler tätig.

Infrastruktur / Entfernungen

Gesundheit

Arzt <250m
Apotheke <250m
Klinik <250m
Krankenhaus <500m

Kinder & Schulen

Schule <250m
Kindergarten <250m
Universität <500m
Höhere Schule <500m

Nahversorgung

Supermarkt <250m
Bäckerei <500m
Einkaufszentrum <750m

Sonstige

Geldautomat <500m
Bank <250m
Post <250m
Polizei <750m

Verkehr

Bus <250m
U-Bahn <750m
Straßenbahn <250m
Bahnhof <500m
Autobahnanschluss <2.000m

Angaben Entfernung Luftlinie / Quelle: OpenStreetMap