

#SQ - PENTHOUSE IM LOFTSTIL IN BESTLAGE DES HIETZINGER COTTAGE



Objektnummer: 19958

Eine Immobilie von STADTQUARTIER Real Estate Group

Zahlen, Daten, Fakten

Art:	Wohnung - Dachgeschoß
Land:	Österreich
PLZ/Ort:	1130 Wien
Baujahr:	1977
Zustand:	Modernisiert
Alter:	Neubau
Wohnfläche:	68,45 m ²
Zimmer:	2
Bäder:	1
WC:	1
Terrassen:	1
Heizwärmebedarf:	E 139,80 kWh / m ² * a
Gesamtenergieeffizienzfaktor:	D 2,10
Kaufpreis:	675.000,00 €
Betriebskosten:	171,46 €
USt.:	17,15 €
Provisionsangabe:	

3% des Kaufpreises zzgl. 20% USt.

Ihr Ansprechpartner



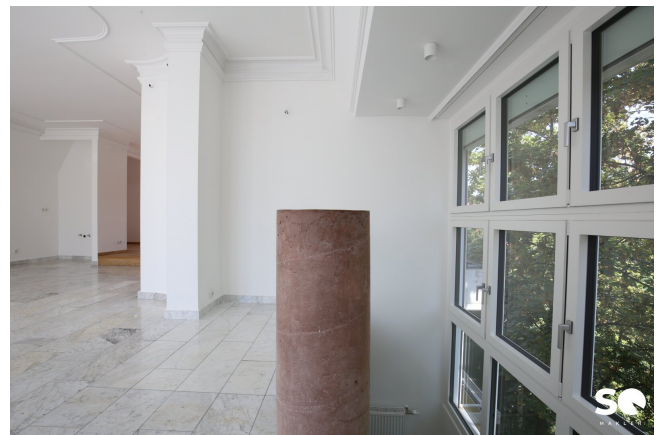
Adam Brandis

STADTQUARTIER Home GmbH
Hohenstaufgasse 8/3/6
1010 Wien









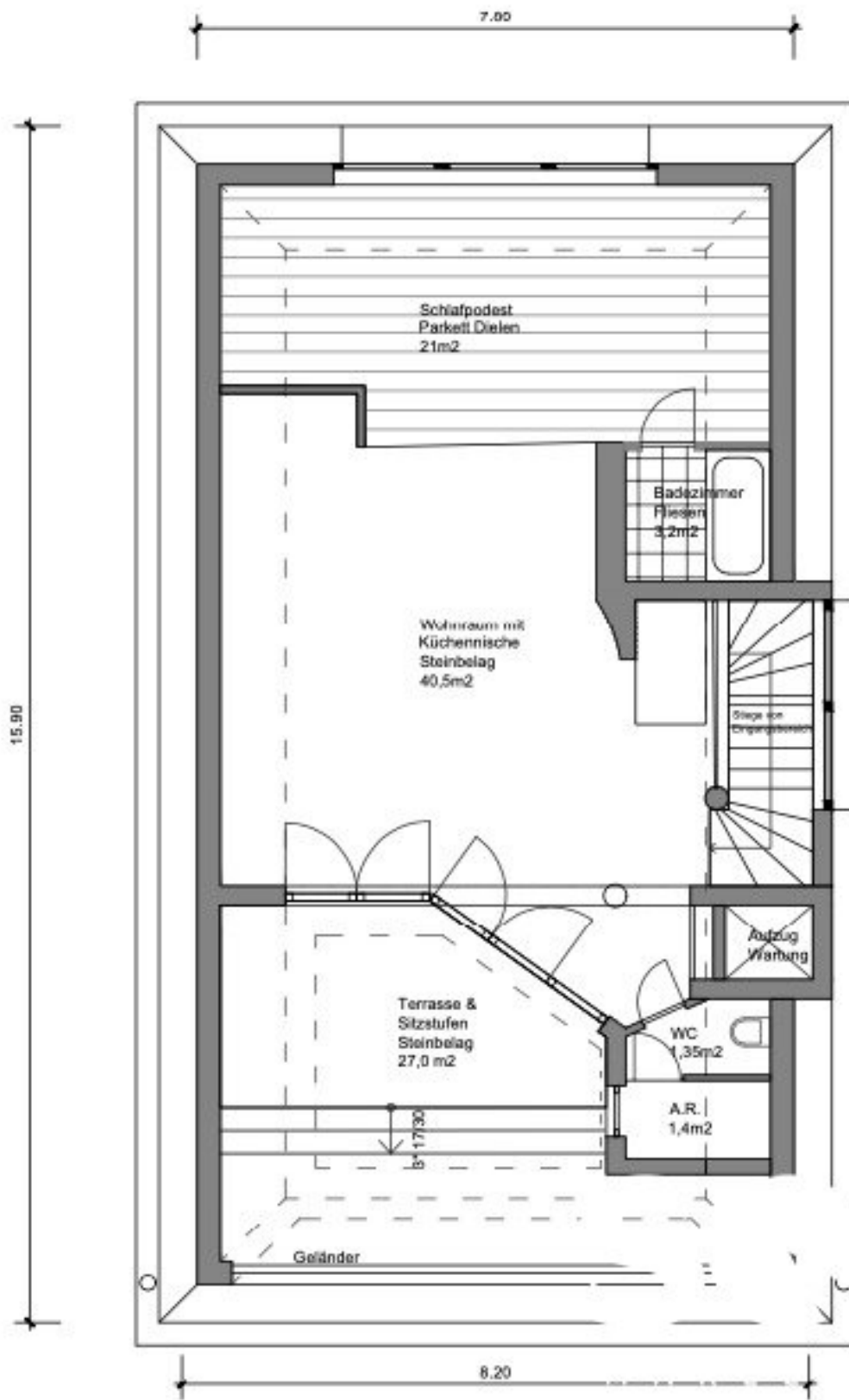












Objektbeschreibung

Diese exquisite Dachgeschosswohnung im Herzen des Hietzinger Cottage vereint modernes Design mit luxuriösem Wohnkomfort. Auf einer Wohnfläche von ca. 68,45 m² erwartet Sie ein großzügiges, loftartiges Penthouse, das höchsten Ansprüchen gerecht wird.

Die Wohnung besticht durch ihre offene Raumgestaltung, die viel Platz für individuelle Wohnideen bietet. Derzeit sind die beiden Zimmer zu einem weitläufigen Loft zusammengelegt, was ein besonders großzügiges Wohngefühl schafft.

Das Herzstück dieser einzigartigen Wohnung ist die ca. 27 m² große, uneinsehbare Südterrasse, die Ihnen einen traumhaften Weitblick Blick Richtung Hügelpark und auf den Königberg bietet.

Für eine wohlige Wärme sorgt die Fußbodenheizung, unterstützt durch Radiatoren, die über eine Gas-Kombitherme betrieben werden. An heißen Sommertagen sorgt die Klimaanlage für angenehme Temperaturen in der gesamten Wohnung.

Zur Wohnung gehört ein Parkplatz in der Garage sowie ein Kellerebteil. Allen Bewohner des Hauses steht ausserdem eine Waschküche zur Verfügung.

ECKDATEN:

- **Objektyp:** Dachgeschosswohnung (Penthouse)
- **Wohnfläche:** ca. 68,45 m²
- **Terrasse:** ca. 27 m²
- **Gewichtete Fläche:** ca. 82 m²
- **Zimmer:** 2 (derzeit zusammengelegt zu einem großzügigen Loft)
- **Preis:** € 675000

- **Provision:** 3% zzgl. 20% USt.

HIGHLIGHTS:

- **Exklusives Penthouse-Loft in Toplage**

Diese einzigartige Dachgeschosswohnung im begehrten Hietzinger Cottage bietet modernen Komfort auf höchstem Niveau. Die großzügigen, loftartigen Räumlichkeiten verleihen der Wohnung ein offenes, lichtdurchflutetes Ambiente.

- **Uneinsehbare Südterrasse mit Weitblick**

Genießen Sie auf der ca. 26 m² großen Terrasse einen atemberaubenden Blick ins Grüne. Der Weitblick Richtung Hügelpark und Königberg sorgt für eine einzigartige Atmosphäre.

- **Luxuriöses Badezimmer mit Tageslicht**

Das Bad ist mit einer Badewanne ausgestattet und wird durch ein Deckenfenster mit natürlichem Licht durchflutet – ideal für entspannte Stunden.

AUSSTATTUNG:

- **Heizung und Klima:**

Die Wohnung ist mit einer Gas-Kombitherme ausgestattet, die sowohl für die Warmwasseraufbereitung als auch für die Radiatoren sorgt. Zusätzlich ist eine Klimaanlage vorhanden, die auch an heißen Sommertagen für angenehme Temperaturen sorgt.

- **Wohlbefinden und Wohnqualität:**

Fenster und Glasflächen wurden mit hochwertigen und energieeffizienten 3-fach

verglasten ACTUAL Holz-Alu Fenstern erneuert.

- **PKW-Abstellplatz:**

Ein eigener Abstellplatz in der hauseigenen Garage gehört ebenfalls zur Wohnung und bietet zusätzlichen Komfort.

- **Kleines, exklusives Haus:**

Das Gebäude umfasst nur vier Parteien, was für eine ruhige und private Wohnatmosphäre sorgt.

KONTAKT:

Adam Brandis

[+43 699 814 70 580](tel:+4369981470580)

brandis@stadtquartier.at

Wir freuen uns auf Ihre Anfrage und stehen Ihnen für weitere Informationen und eine Besichtigung zur Verfügung!

Wir weisen darauf hin, dass zwischen dem Vermittler und dem zu vermittelnden Dritten ein familiäres oder wirtschaftliches Naheverhältnis besteht.

Der Vermittler ist als Doppelmakler tätig.

Infrastruktur / Entfernungen

Gesundheit

Arzt <500m

Apotheke <500m

Klinik <500m

Krankenhaus <2.000m

Kinder & Schulen

Schule <500m
Kindergarten <500m
Universität <2.000m
Höhere Schule <3.500m

Nahversorgung

Supermarkt <500m
Bäckerei <1.000m
Einkaufszentrum <3.000m

Sonstige

Geldautomat <1.000m
Bank <1.000m
Post <1.000m
Polizei <1.000m

Verkehr

Bus <500m
U-Bahn <1.000m
Straßenbahn <500m
Bahnhof <1.000m
Autobahnanschluss <4.000m

Angaben Entfernung Luftlinie / Quelle: OpenStreetMap