

Modernes Wohnen in Graz: 63m², 3 Zimmer, Terrasse & Stellplatz, nur 1.197,20 € Miete!



Wohn-Essbereich

Objektnummer: 7772/713

Eine Immobilie von Immventure Real Estate GmbH

Zahlen, Daten, Fakten

Art:	Wohnung
Land:	Österreich
PLZ/Ort:	8055 Graz
Baujahr:	2022
Zustand:	Neuwertig
Wohnfläche:	63,33 m ²
Zimmer:	3
Bäder:	1
WC:	1
Terrassen:	1
Stellplätze:	1
Keller:	1,00 m ²
Gesamtmiete	1.303,64 €
Kaltmiete (netto)	812,38 €
Kaltmiete	1.081,27 €
Betriebskosten:	195,42 €
Heizkosten:	88,70 €
USt.:	133,67 €
Provisionsangabe:	

Gemäß Erstauftraggeberprinzip bezahlt der Abgeber die Provision.

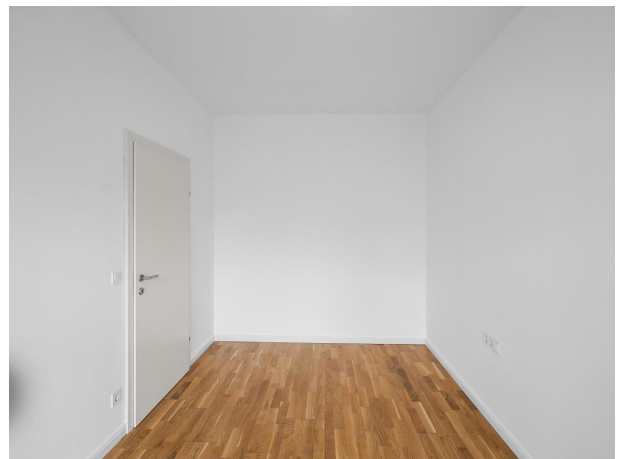
Ihr Ansprechpartner



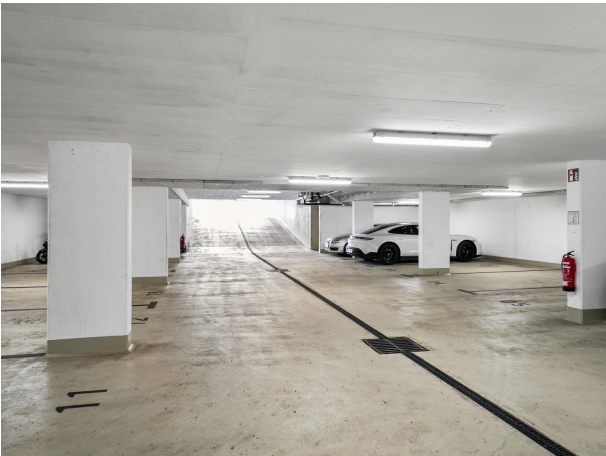
Simon Almer

Immventure Real Estate GmbH









Objektbeschreibung

Diese wunderschöne, neuwertige Wohnung befindet sich in Graz Puntigam und überzeugt nicht nur durch die Lage, sondern auch durch die erstklassige Bauqualität und der Ausstattung.

Aufgrund der zentralen Lage sind Einkaufsmöglichkeiten für den täglichen Bedarf, Kindergarten Schulen, Apotheke und Ärzte rasch erreichbar.

Die gepflegte Wohnung befindet sich im Erdgeschoss und verfügt über eine Wohnfläche von ca. 63,33m² und teilt sich wie folgt auf:

- ? ?Vorraum
- ? ?Große Wohn-/Essküche
- ? ?2 Zimmer
- ? ?Badezimmer
- ? ?WC
- ? ?Abstellraum
- ? ?Garten

Zur Wohnung gehört ebenfalls ein Kellerabteil und eigener Garagenparkplatz.

Beheizt wird die Wohnung mittels Fernwärme. Strom ist vom Mieter selbst anzumelden und zu bezahlen.

Im Mietpreis von EUR 1.303,64 sind bereits der Garagenplatz, Kellermiete, Küchenmiete, Kaltwasser, Heizung und die Betriebskosten inkludiert.

Noch nichts gefunden? Wir informieren Sie über geeignete Immobilienangebote noch vor allen anderen.

Legen Sie jetzt Ihren individuellen Suchagenten unter folgendem Link an. Wir schicken Ihnen passende Immobilien exklusiv vorab zu.

[Suchagent anlegen](https://immventure-real-estate.service.immo/registrieren/de) - <https://immventure-real-estate.service.immo/registrieren/de>

Wir weisen darauf hin, dass zwischen dem Vermittler und dem zu vermittelnden Dritten ein familiäres oder wirtschaftliches Naheverhältnis besteht.

Der Immobilienmakler erklärt, dass er – entgegen dem in der Immobilienwirtschaft üblichen Geschäftsgebrauch des Doppelmaklers – einseitig nur für den Vermieter tätig ist.

Infrastruktur / Entfernungen

Gesundheit

Arzt <1.000m
Apotheke <500m
Klinik <2.500m
Krankenhaus <1.500m

Kinder & Schulen

Schule <500m
Kindergarten <1.000m
Universität <2.500m
Höhere Schule <3.000m

Nahversorgung

Supermarkt <500m
Bäckerei <1.000m
Einkaufszentrum <1.500m

Sonstige

Geldautomat <1.500m
Bank <1.500m
Post <1.500m
Polizei <1.500m

Verkehr

Bus <500m
Straßenbahn <500m
Autobahnanschluss <2.500m

Bahnhof <1.500m
Flughafen <6.000m

Angaben Entfernung Luftlinie / Quelle: OpenStreetMap