

Gemütliches und sonniges Einfamilienhaus mit viel Grund in Zell am See



Südensicht

Objektnummer: 7654/53

Eine Immobilie von Pabinger Immobilien GmbH

Zahlen, Daten, Fakten

Art:	Haus
Land:	Österreich
PLZ/Ort:	5700 Zell am See
Wohnfläche:	127,00 m ²
Zimmer:	5
WC:	2
Balkone:	1
Terrassen:	2
Stellplätze:	2
Keller:	9,00 m ²
Heizwärmebedarf:	E 182,00 kWh / m ² * a
Gesamtenergieeffizienzfaktor:	F 3,51
Kaufpreis:	845.000,00 €
Provisionsangabe:	

3% des Kaufpreises zzgl. 20% USt.

Ihr Ansprechpartner



Otto Pabinger

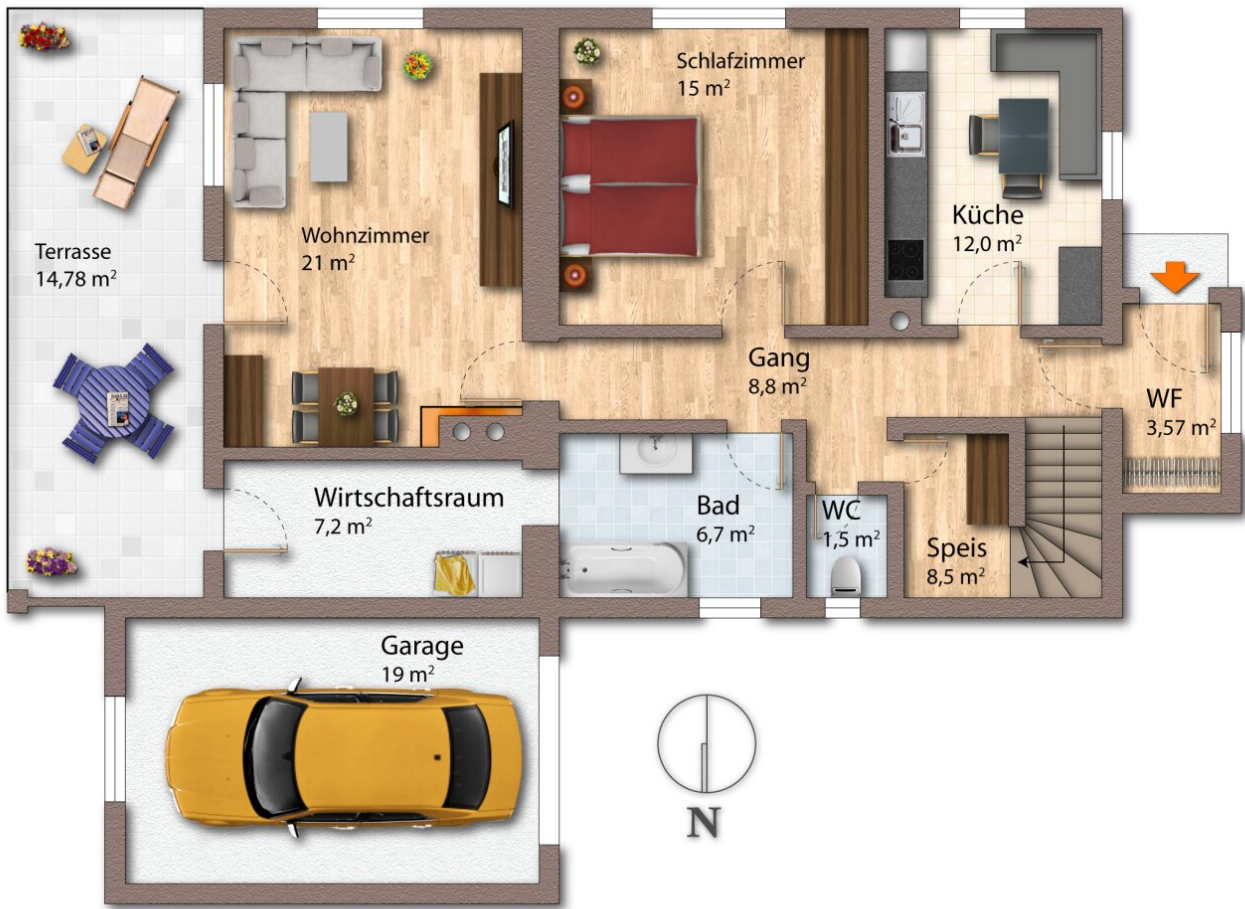
Pabinger Immobilien GmbH
Kopplehen 13
5652 Dienten am Hochkönig

T +43 664 4711922





Erdgeschoss



Dachgeschoss



Objektbeschreibung

Dieses einladende Haus bietet Ihnen nicht nur eine traumhafte Lage, sondern auch großzügigen Wohnraum und zahlreiche Annehmlichkeiten.

Genießen Sie die Ruhe und Schönheit der Umgebung von Ihrer ca. 14 m² großen Natursteinterrasse aus, während Sie den Blick auf die umliegenden Berge genießen. Das Haus verfügt über 5 Zimmer, darunter 4 Schlafzimmer, 2 Bäder, 2 WC sowie praktische Abstell- und Wirtschaftsräume.

Die Immobilie wurde kontinuierlich modernisiert:

- 1970: Anbau
- 1986: Elektroinstallation, Heizung, Wasserleitungen aus Kupfer, Dacheindeckung mit Eternitplatten und Blech, Dämmung der obersten Geschossdecke (20 cm), neue 2fach Kunststofffenster in der Küche, im Schlaf- und Wohnzimmer, im Wirtschaftsraum sowie ein Tür- und Fensterelement in Zimmer 2
- 1990: Fassadenisolierung (5 cm) an der Nord- und Westseite des Hauses

Neben einer großzügigen 19 m² Garage bietet das Anwesen ausreichend Platz für 2 Autos, eine Holzhütte und ein Gartenhaus, ideal für zusätzlichen Stauraum oder Hobbyaktivitäten. Die großzügige Grundstücksfläche von ca. 867 m² und eine Wohnfläche von ca. 127 m² bieten Raum für individuelle Gestaltungsmöglichkeiten und ein komfortables Wohnen für Sie und Ihre Familie.

Highlights:

- Lage
- Südausrichtung
- 1 Garage (19 m²)
- 2 Parkplätze

- großer Garten
- überdachte Terrasse (ca. 14 m²) mit offenem Kamin
- Holzhütte (19 m²)
- Gartenhaus (ca. 10 m²)
- Kachelofen
- elektrisches Einfahrtsschiebetor

Nutzungsmöglichkeiten:

- Eigennutzung als Hauptwohnsitz: ja
- Vermietung an Personen mit Hauptwohnsitz: ja
- Nutzung als Mitarbeiterwohnung: ja
- Privatzimmervermietung: ja
- Touristische Vermietung: nein
- Eigennutzung als Zweitwohnsitz: nein

Noch nichts gefunden? Wir informieren Sie über geeignete Immobilienangebote noch vor allen anderen.

Legen Sie jetzt Ihren individuellen Suchagenten unter folgendem Link an. Wir schicken Ihnen passende Immobilien exklusiv vorab zu.

[Suchagent anlegen](https://otto-pabinger.service.immo/registrieren/de) - <https://otto-pabinger.service.immo/registrieren/de>

Der Vermittler ist als Doppelmakler tätig.

Infrastruktur / Entfernungen

Gesundheit

Arzt <500m

Apotheke <500m

Krankenhaus <4.000m

Kinder & Schulen

Schule <500m

Kindergarten <5.500m

Nahversorgung

Supermarkt <1.000m

Bäckerei <500m

Einkaufszentrum <1.000m

Sonstige

Bank <500m

Geldautomat <500m

Polizei <2.000m

Post <500m

Verkehr

Bus <500m

Bahnhof <500m

Flughafen <2.000m

Angaben Entfernung Luftlinie / Quelle: OpenStreetMap