

## Älteres Haus in Maishofen/Mitterhofen zu vermieten



**Objektnummer: 462**

**Eine Immobilie von Immobilien Josef Volger**

## Zahlen, Daten, Fakten

<b>Art:</b>	Haus - Einfamilienhaus
<b>Land:</b>	Österreich
<b>PLZ/Ort:</b>	5751 Maishofen
<b>Baujahr:</b>	1955
<b>Möbliert:</b>	Teil
<b>Alter:</b>	Altbau
<b>Wohnfläche:</b>	86,00 m <sup>2</sup>
<b>Zimmer:</b>	4
<b>Bäder:</b>	1
<b>WC:</b>	1
<b>Balkone:</b>	1
<b>Gesamtmiete</b>	1.500,00 €
<b>Kaltmiete (netto)</b>	1.200,00 €
<b>Kaltmiete</b>	1.500,00 €
<b>Betriebskosten:</b>	300,00 €
<b>Provisionsangabe:</b>	

Gemäß Erstauftraggeberprinzip bezahlt der Abgeber die Provision.

## Ihr Ansprechpartner

### **Karl Eggenfellner**

Immobilien Josef Volger  
Glocknerweg 5  
5671 Bruck an der Glocknertraße

T +43 6643425294  
H +43 6643425294

Gerne stehe ich Ihnen für weitere Informationen oder einen Besichtigungstermin zur Verfügung.









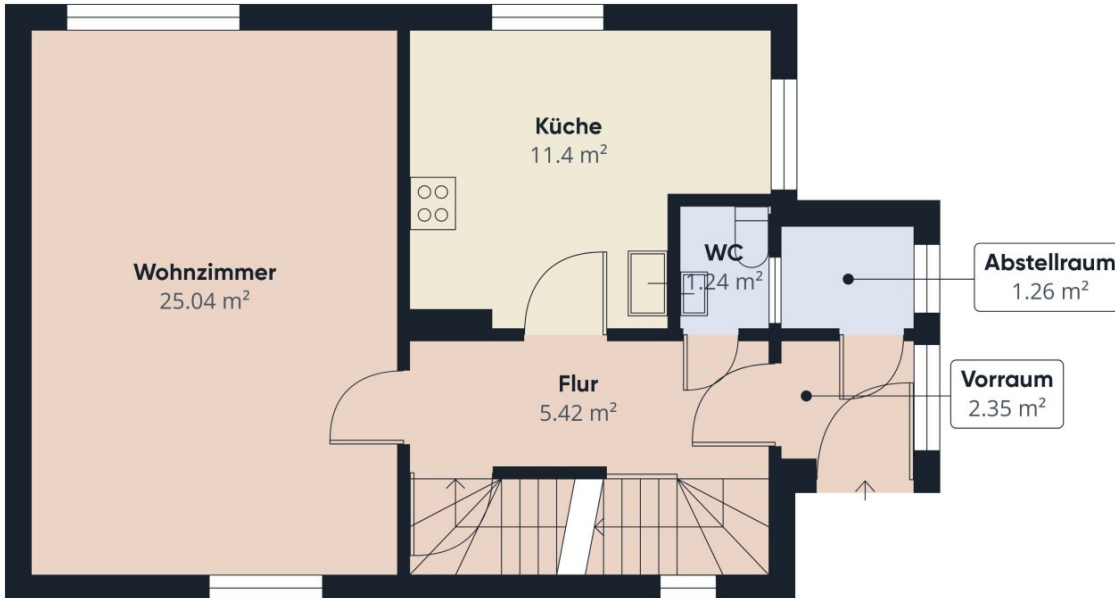












Ungefähre Gesamtfläche<sup>(1)</sup>  
46.71 m<sup>2</sup>

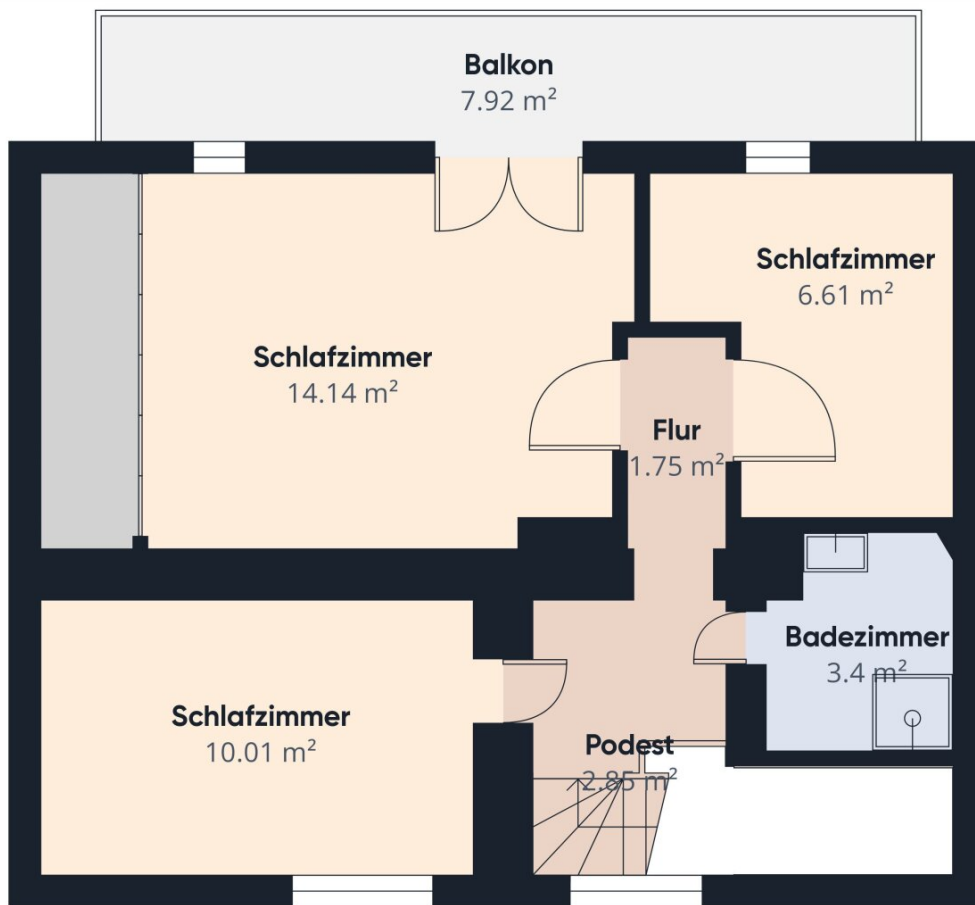
(1) Ohne Balkone und Terrassen

Obwohl alles mögliche unternommen wurde um die Genauigkeit sicherzustellen, sind alle Messungen ungenau und nicht maßstabgetreu. Dieser Grundriss dient nur zur Veranschaulichung.

Die Berechnungen basieren auf den Messungen der RICS IPMS 3CS Standard.  
GIRAFFE 360

Erdgeschoss





Stock 1

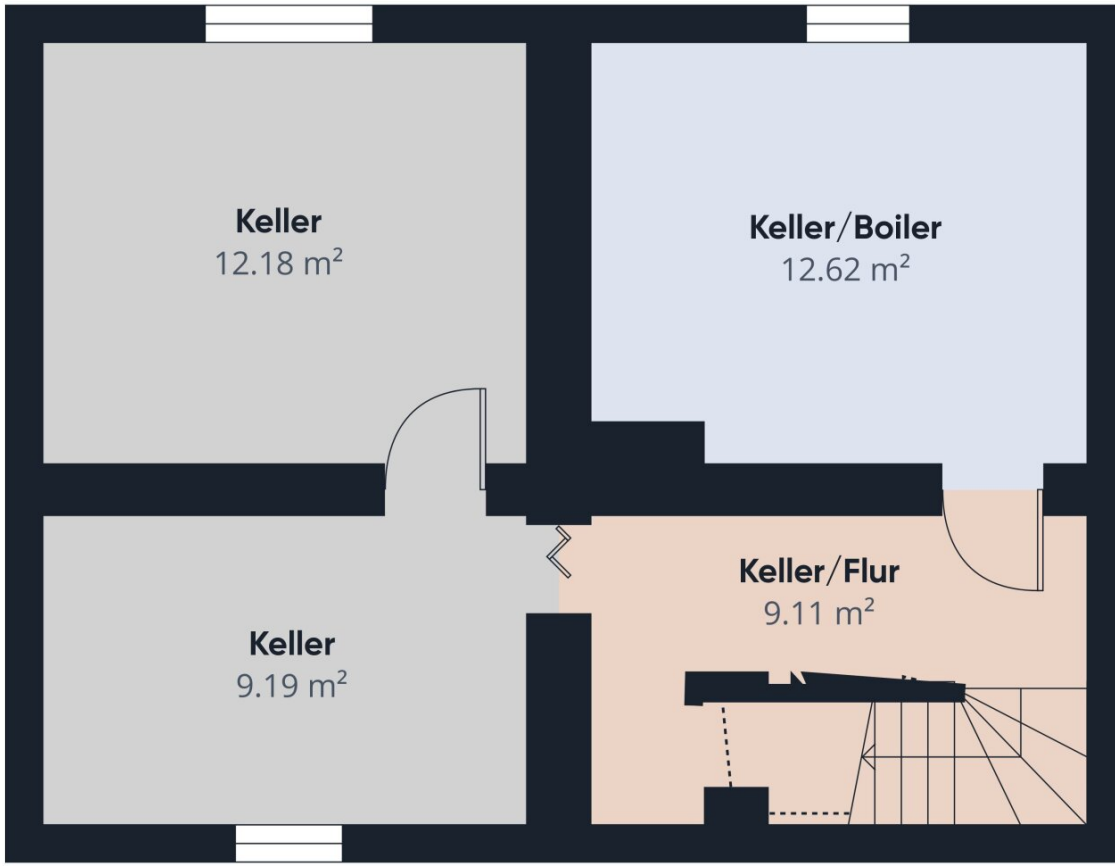
Ungefähre Gesamtfläche<sup>(1)</sup>  
41.69 m<sup>2</sup>

Balkone und Terrassen  
7.92 m<sup>2</sup>

(1) Ohne Balkone und Terrassen

Obwohl alles mögliche unternommen wurde um die Genauigkeit sicherzustellen, sind alle Messungen ungefähr und nicht maßstabgetreu. Dieser Grundriss dient nur zur Veranschaulichung.

Die Berechnungen basieren auf den Messungen von RICS IPMS 3CS Standard.  
GIRAFFE360



Stock -1

**Ungefähre Gesamtfläche<sup>(1)</sup>**

43.1 m<sup>2</sup>

**Reduzierte Kopffreiheit**

1.95 m<sup>2</sup>

(1) Ohne Balkone und Terrassen

Reduzierte Kopffreiheit

----- Unter 1.5 m

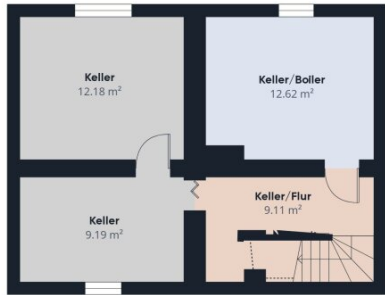
Obwohl alles mögliche unternommen wurde um die Genauigkeit sicherzustellen, sind alle Messungen ungefahr und nicht maßstabgetreu. Dieser Grundriss dient nur zur Veranschaulichung.

Die Berechnungen basieren auf den Angaben des Auftraggebers.  
RICS IPMS 3C Standard

GIRAFFE360



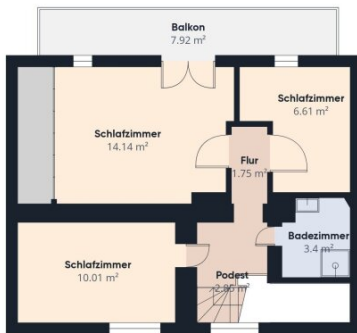




Stock -1



Erdgeschoss



Stock 1

**Ungefähre Gesamtfläche<sup>®</sup>**

131.5 m<sup>2</sup>

**Balkone und Terrassen**

7.92 m<sup>2</sup>

**Reduzierte Kopffreiheit**

1.95 m<sup>2</sup>

(1) Ohne Balkone und Terrassen

Reduzierte Kopffreiheit

..... Unter 1.5 m

Obwohl alles mögliche unternommen wurde um die Genauigkeit sicherzustellen, sind alle Messungen ungefähr und nicht maßstabgetreu. Dieser Grundriss dient nur zur Veranschaulichung.

Die Berechnungen basieren auf den Messungen von RICS IPMS 3CS Standard.

GIRAFFE360



# Objektbeschreibung

Zur Miete steht ein älteres Einfamilienhaus in Maishofen im Ortsteil Mitterhofen

## EINTEILUNG

### Erdgeschoss

- Windfang
- Vorraum
- Kleiner Abstellraum
- Küche
- Wohnzimmer
- WC

### Obergeschoss

- Vorraum
- 1 großes Schlafzimmer mit Ausgang auf den Balkon
- 2 kleine Schlafzimmer
- Bad mit Dusche und WC

### Kellergeschoss



- Vorraum
  
- 3 Lagerräume

Die Liegenschaft befindet sich im Ortsteil Mitterhofen.

Das Baujahr des Hauses ist ca. 1955. (es wurden aber bereits Instandhaltungsarbeiten durchgeführt)

Die Zimmer sind mit PVC- Laminat und Fliesenböden ausgestattet.

Die beliebte Gemeinde Maishofen verfügt über eine ausgezeichnete und umfassende Infrastruktur. Handel und Gastronomie, Versorgungseinrichtungen, Schulen, Kindergärten, Banken und medizinische Einrichtungen sind ebenso unweit entfernt, wie auch Skigebiete, Ausflugsziele und Freizeit- bzw. Erholungseinrichtungen.

Sowohl der Bereich Zell am See, Saalbach/Hinterglemm und Saalfelden sind sehr gut zu erreichen!

Jetzt unverbindlich anfragen

Ihr Ansprechpartner

Karl Eggenfellner

0043 (0)664/3425294

k.eggenfellner@volger.immobilien

Der Immobilienmakler erklärt, dass er – entgegen dem in der Immobilienwirtschaft üblichen Geschäftsgebrauch des Doppelmaklers – einseitig nur für den Vermieter tätig ist.

## **Infrastruktur / Entfernungen**

### **Gesundheit**

Arzt <5.000m  
Apotheke <1.000m  
Klinik <6.500m  
Krankenhaus <3.500m

### **Kinder & Schulen**

Schule <5.000m  
Kindergarten <7.000m

### **Nahversorgung**

Supermarkt <1.000m  
Bäckerei <1.000m  
Einkaufszentrum <8.000m

### **Sonstige**

Bank <1.000m  
Geldautomat <4.500m  
Polizei <5.000m  
Post <1.000m

### **Verkehr**

Bus <500m  
Bahnhof <1.500m  
Flughafen <9.000m

Angaben Entfernung Luftlinie / Quelle: OpenStreetMap