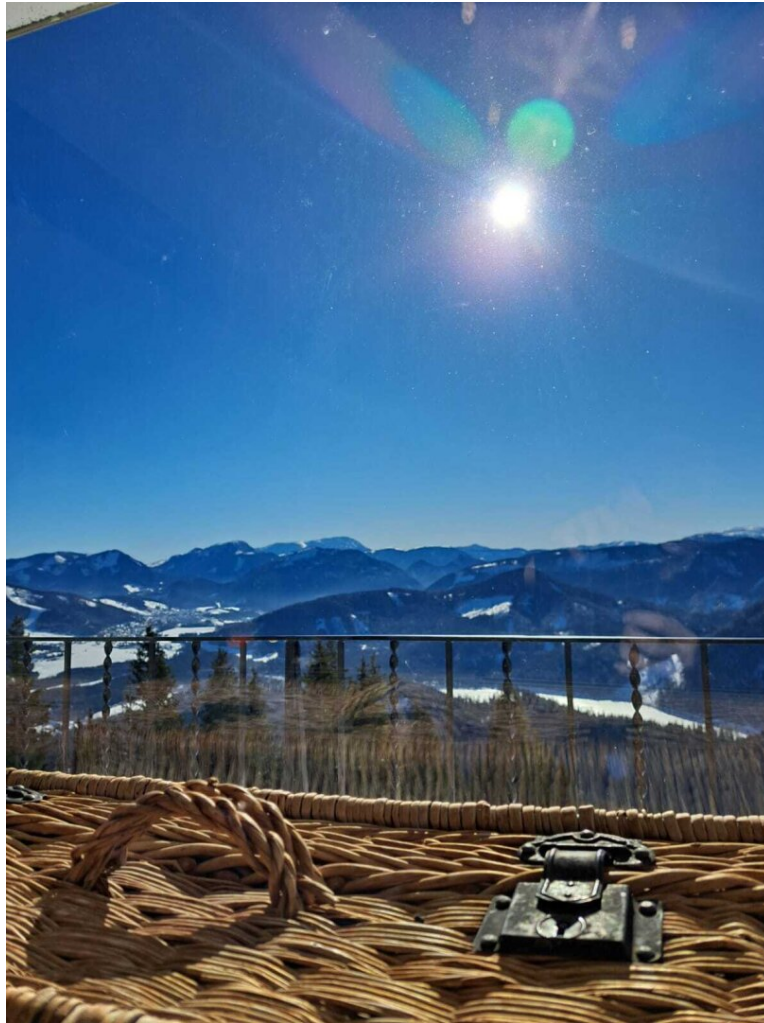


**Neu adaptierte 5 Zimmerwohnung um nur 499,-- netto - 5
Minuten zum Erlaufsee und 1Minute zum Skilift !**



Bergblick

Objektnummer: 931

Eine Immobilie von DENICH-REAL Immobilien GmbH

Zahlen, Daten, Fakten

Art:	Wohnung - Etage
Land:	Österreich
PLZ/Ort:	3224 Mitterbach am Erlaufsee
Baujahr:	1900
Zustand:	Teil_vollsanziert
Alter:	Altbau
Wohnfläche:	87,55 m ²
Nutzfläche:	90,00 m ²
Zimmer:	5
Terrassen:	1
Garten:	150,00 m ²
Gesamtmiete	499,00 €
Kaltmiete (netto)	499,00 €
Kaltmiete	499,00 €
Provisionsangabe:	

Gemäß Erstauftraggeberprinzip bezahlt der Abgeber die Provision.

Ihr Ansprechpartner



Martina Denich-Kobula

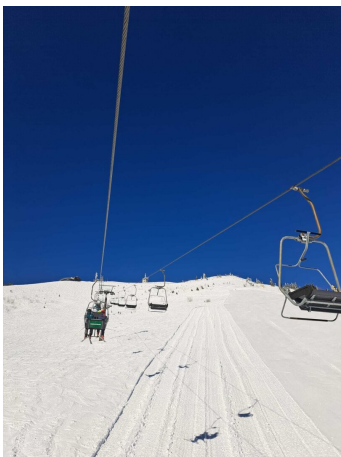
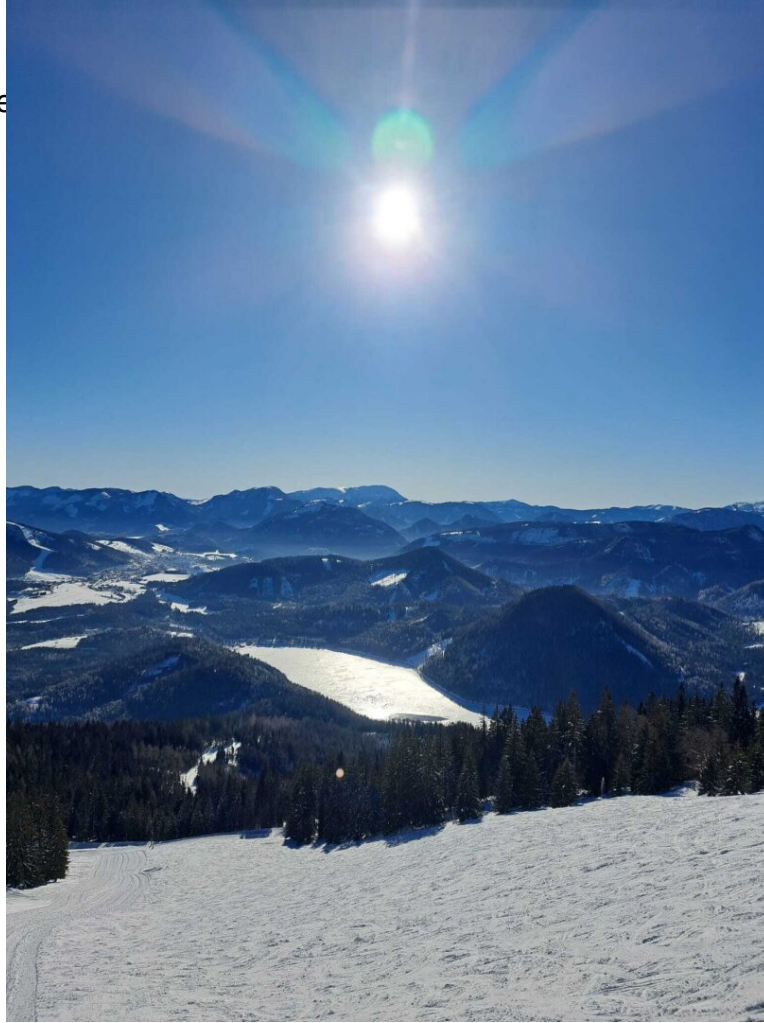
DENICH-REAL Immobilien GmbH
Anreitergasse 5
1230 Wien

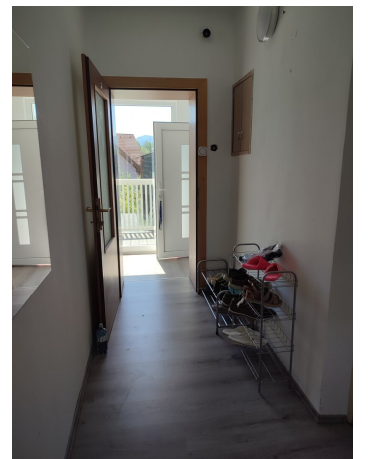
T +43 664 4609630

H +43 664 4609630

Gerne stehe ich Ihnen
Verfügung.

termin zur

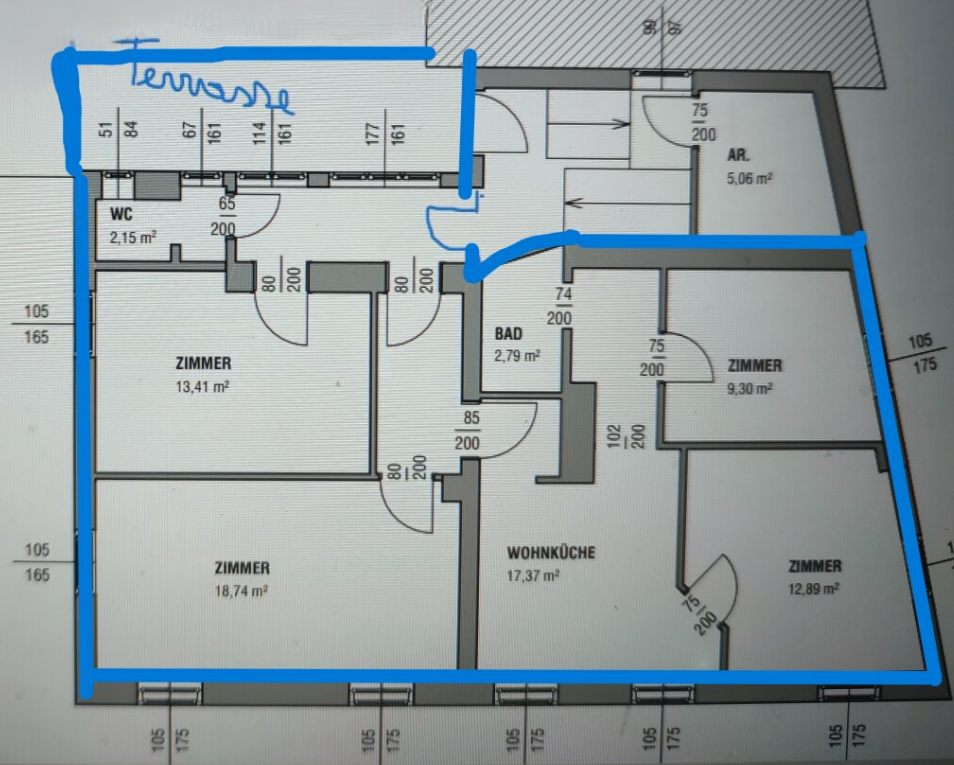








1.STOCK



Objektbeschreibung

Die zu vermietende Wohnung befindet sich in einem in der Jahrhundertwende erbautem Haus und ist neu renoviert

Sie betreten die Wohnung durch ein Vorzimmer von dem aus sie links in ein separates Zimmer gelangen das auch mit einer Waschgelegenheit ausgestattet ist. Die andere Türe führt sie in ein kleines Vorzimmer. Geradeaus geht es in das große Wohnzimmer das als sehr hell und freundlich zu bezeichnen ist.

Die rechts zu erreichende Wohnküche ist mit einer Einbauküche eingerichtet und verfügt über einen Essplatz. Die Küche ist Verbaut und mit einen Elektroherd und eine Abwasch ausgestattet

Neben der Küche befinden sich noch zwei Schlafzimmer die ihre Fenster nach Westen ausgerichtet haben.

Das Badezimmer ist mit einer Dusche und einem Waschbecken eingerichtet und erscheint sehr praktisch.

Die Heizung ist 2024 auf eine Pelletsanlage umgestellt worden

Alles in allem eine sehr nette Wohnung für eine junge Familie oder eine Ferienwohnung für Erholungssuchende

Der kleine aber feine Garten mit einem Salettl ist für alle Bewohner des Hauses zu nützen

Anschauen lohnt sich

Noch nichts gefunden? Wir suchen gerne die passende Immobilie für sie und informieren Sie über geeignete Immobilienangebote noch vor allen anderen.

Legen Sie jetzt Ihren individuellen Suchagenten unter folgendem Link an. Wir schicken Ihnen passende Immobilien exklusiv vorab zu ihr Denich Real Immobilienservice

[Suchagent anlegen](#)

Der Immobilienmakler erklärt, dass er – entgegen dem in der Immobilienwirtschaft üblichen Geschäftsgebrauch des Doppelmaklers – einseitig nur für den Vermieter tätig ist.

Infrastruktur / Entfernungen

Gesundheit

Arzt <500m
Krankenhaus <3.000m
Apotheke <5.000m

Kinder & Schulen

Schule <500m
Kindergarten <3.500m

Nahversorgung

Supermarkt <500m

Sonstige

Geldautomat <4.000m
Bank <5.000m
Post <500m
Polizei <500m

Verkehr

Bus <500m
Straßenbahn <3.000m
Bahnhof <500m
Flughafen <3.000m

Angaben Entfernung Luftlinie / Quelle: OpenStreetMap