

Ruhige 3-Zimmer-Wohnung



Objektnummer: 1867

Eine Immobilie von ADEMUS Immobilien KG

Zahlen, Daten, Fakten

Art:	Wohnung
Land:	Österreich
PLZ/Ort:	1190 Wien
Baujahr:	1965
Zustand:	Gepflegt
Alter:	Neubau
Wohnfläche:	68,00 m ²
Zimmer:	3
Bäder:	1
WC:	1
Keller:	1,50 m ²
Heizwärmebedarf:	D 133,00 kWh / m ² * a
Gesamtenergieeffizienzfaktor:	D 1,99
Gesamtmiete	1.140,70 €
Kaltmiete (netto)	910,00 €
Kaltmiete	1.037,00 €
Betriebskosten:	127,00 €
USt.:	103,70 €
Provisionsangabe:	

Gemäß Erstauftraggeberprinzip bezahlt der Abgeber die Provision.

Ihr Ansprechpartner

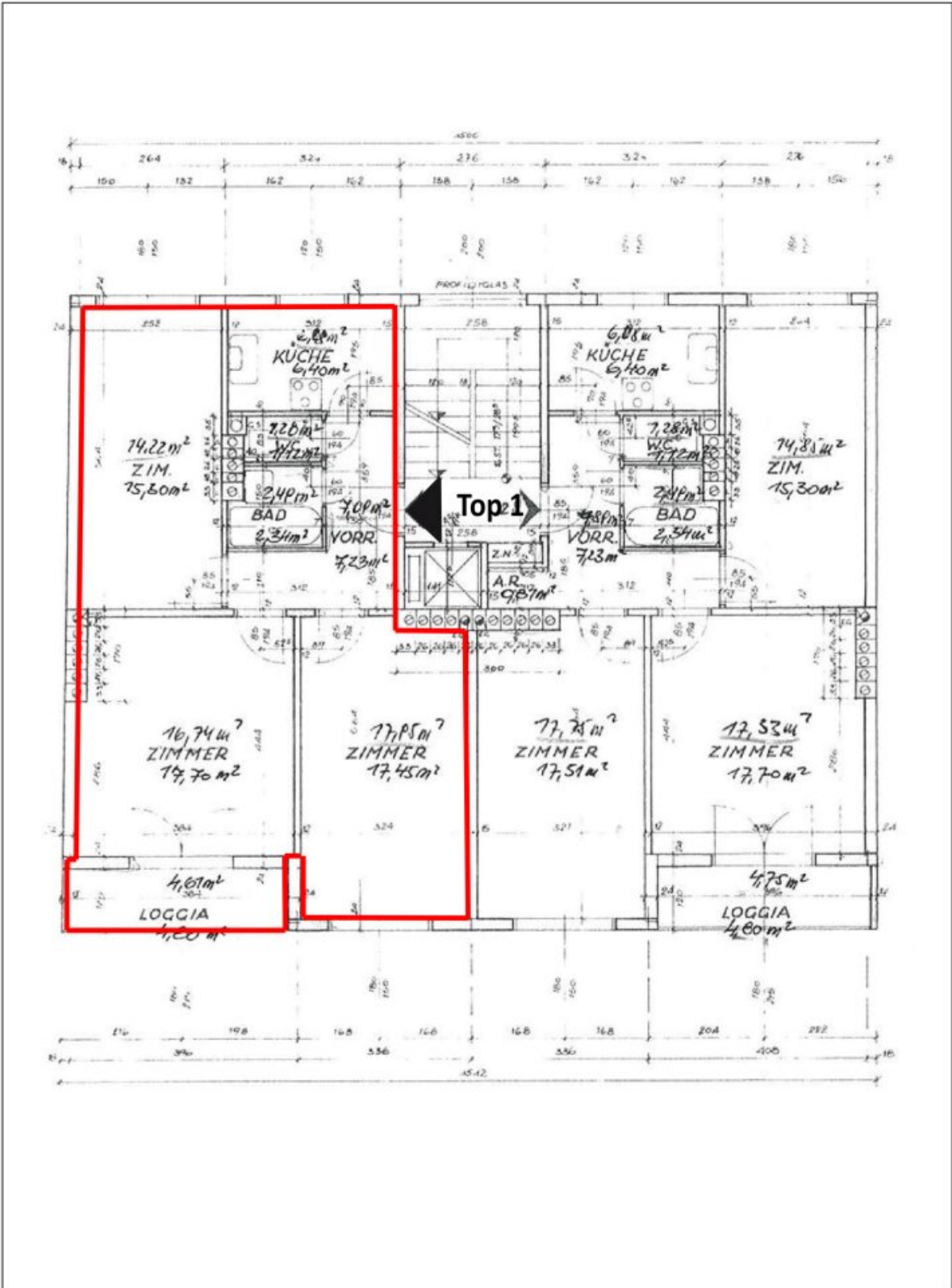


DI Christian Lanjus-Wellenburg

ADEMUS Immobilien KG







1190 Wien, Hutweidengasse 7
 StgII/Top 7 - ca. 68 m² - Loggia 4,8 m² - Grundrissplan

Naturmasse nehmen!
 Angaben ohne Gewähr
 © ADEMUS Immobilien

Objektbeschreibung

Zur Vermietung steht eine sehr ruhige 3-Zimmer-Wohnung in einem Neubau aus 1965.

Ausstattung:

Die Wohnung bietet 3 getrennt begehbare Zimmer, die alle in sehr ruhige Innenhof ausgerichtet sind. Ein Zimmer hat den Zugang zur ca. 4,8 m² großen Loggia. Die Küche ist mit einer kleinen Einbauküche samt Elektroherd und Tisch-Geschirrspüler ausgestattet. Badezimmer und WC sind getrennt begehbar.

Neben einem Kellerabteil bietet das Haus eine Gemeinschaftswaschküche sowie einen Fahrrad- & Kinderwagenabstellraum.

Lage:

Durch die unmittelbare Nähe zur Obkirchergasse sind in fußläufiger Entfernung alle wesentlichen Geschäfte des täglichen Lebens erreichbar. Die Krottenbachstraße ist in wenigen Minuten zu Fuß zu erreichen, wo durch die Autobuslinie 35A eine sehr gute Anbindung an den öffentlichen Verkehr gegeben ist.

Für Besichtigungen stehen wir jederzeit gerne zur Verfügung und freuen uns von Ihnen zu hören!

Der Immobilienmakler erklärt, dass er – entgegen dem in der Immobilienwirtschaft üblichen Geschäftsgebrauch des Doppelmaklers – einseitig nur für den Vermieter tätig ist.

Infrastruktur / Entfernungen

Gesundheit

Arzt <500m
Apotheke <500m
Klinik <500m
Krankenhaus <1.000m

Kinder & Schulen

Schule <500m
Kindergarten <500m
Universität <1.000m
Höhere Schule <1.000m

Nahversorgung

Supermarkt <500m

Bäckerei <500m
Einkaufszentrum <2.500m

Sonstige

Geldautomat <500m
Bank <500m
Post <500m
Polizei <500m

Verkehr

Bus <500m
U-Bahn <1.500m
Straßenbahn <500m
Bahnhof <500m
Autobahnanschluss <2.000m

Angaben Entfernung Luftlinie / Quelle: OpenStreetMap