

3-Zimmer Wohnung in Leoben in Top-Zustand zu vermieten



Objektnummer: 7278/830

Eine Immobilie von STIWOG Immobilien GmbH

Zahlen, Daten, Fakten

Adresse	Kaiserfeldgasse 3
Art:	Wohnung
Land:	Österreich
PLZ/Ort:	8700 Leoben
Zustand:	Voll_saniert
Alter:	Altbau
Wohnfläche:	82,46 m ²
Zimmer:	3,50
Bäder:	1
WC:	1
Balkone:	1
Heizwärmebedarf:	D 129,00 kWh / m ² * a
Gesamtenergieeffizienzfaktor:	D 2,00
Gesamtmiete	1.123,85 €
Kaltmiete (netto)	623,77 €
Kaltmiete	989,89 €
Betriebskosten:	366,12 €
USt.:	133,96 €
Provisionsangabe:	

Gemäß Erstauftraggeberprinzip bezahlt der Abgeber die Provision.

Ihr Ansprechpartner



ImmobilienService Leoben

ImmoPro Immobilien GmbH



IMMO
PRO



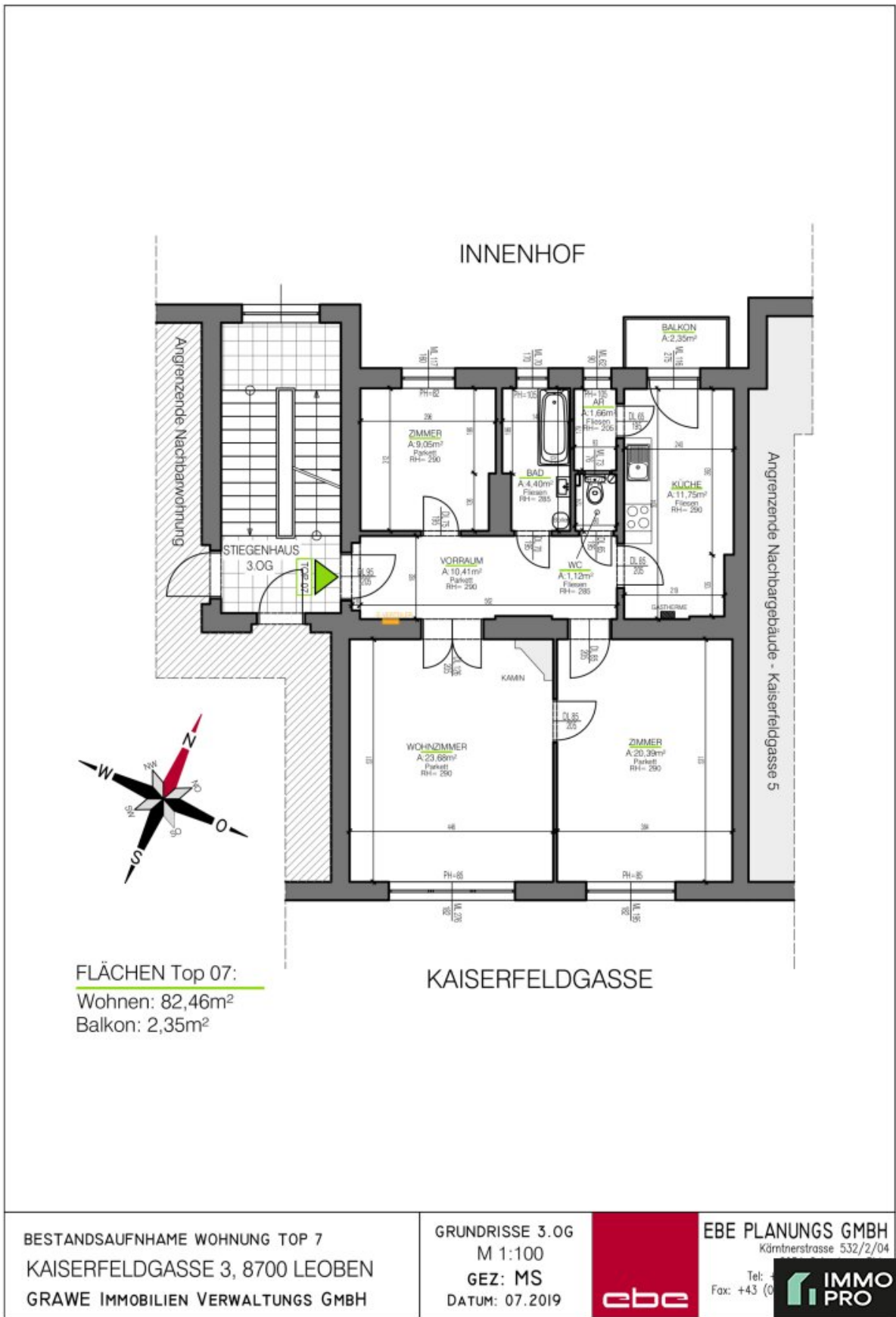
IMMO
PRO



IMMO
PRO







FLÄCHEN Top 07:
 Wohnen: 82,46m²
 Balkon: 2,35m²

BESTANDSAUFNAHME WOHNUNG TOP 7
 KAISERFELDASSE 3, 8700 LEOBEN
 GRAWE IMMOBILIEN VERWALTUNGS GMBH

GRUNDRISSSE 3. OG
 M 1:100
 GEZ: MS
 DATUM: 07. 2019



EBE PLANUNGS GMBH
 Kärntnerstrasse 532/2/04
 Tel: +43 (0) 4874 6222
 Fax: +43 (0) 4874 6223



Objektbeschreibung

Zur Vermietung gelangt diese großzügige City-Wohnung bestehend aus:

- * 3 separat begehbaren Zimmern,
- * Küche inkl. neuwertiger Einbauküche
- * Bad mit Dusche und Waschmaschinenanschluss,
- * WC,
- * Vorraum,
- * Beheizung mittels Fernwärme,
- * Warmwasseraufbereitung mittels E-Boiler,
- * Nur noch Strom anmelden und einziehen.

Wir weisen darauf hin, dass zwischen dem Vermittler und dem zu vermittelnden Dritten ein wirtschaftliches Naheverhältnis mit gesellschaftlicher Verflechtung besteht.

Der Immobilienmakler erklärt, dass er – entgegen dem in der Immobilienwirtschaft üblichen Geschäftsgebrauch des Doppelmaklers – einseitig nur für den Vermieter tätig ist.

Infrastruktur / Entfernungen

Gesundheit

Arzt <50m

Apotheke <225m

Krankenhaus <675m

Kinder & Schulen

Schule <350m

Kindergarten <350m

Universität <75m

Höhere Schule <275m

Nahversorgung

Supermarkt <275m

Bäckerei <325m

Einkaufszentrum <350m

Sonstige

Bank <275m

Geldautomat <275m

Post <275m

Polizei <325m

Verkehr

Bus <100m

Autobahnanschluss <2.500m

Bahnhof <325m

Flughafen <9.650m

Angaben Entfernung Luftlinie / Quelle: OpenStreetMap