

Möblierte 1 Zimmer Wohnung im Herzen von Innsbruck zu mieten



Objektnummer: 5390/866

Eine Immobilie von Zefi Immobilien GmbH

Zahlen, Daten, Fakten

Art:	Wohnung
Land:	Österreich
PLZ/Ort:	6020 Innsbruck
Baujahr:	1938
Zustand:	Voll_saniert
Alter:	Altbau
Wohnfläche:	41,76 m ²
Nutzfläche:	41,76 m ²
Zimmer:	1
Bäder:	1
WC:	1
Heizwärmebedarf:	B 40,30 kWh / m ² * a
Gesamtenergieeffizienzfaktor:	C 1,36
Gesamtmiete	1.357,92 €
Kaltmiete (netto)	980,00 €
Kaltmiete	1.119,02 €
Miete / m²	23,47 €
Betriebskosten:	89,02 €
Heizkosten:	110,00 €
USt.:	128,90 €
Provisionsangabe:	

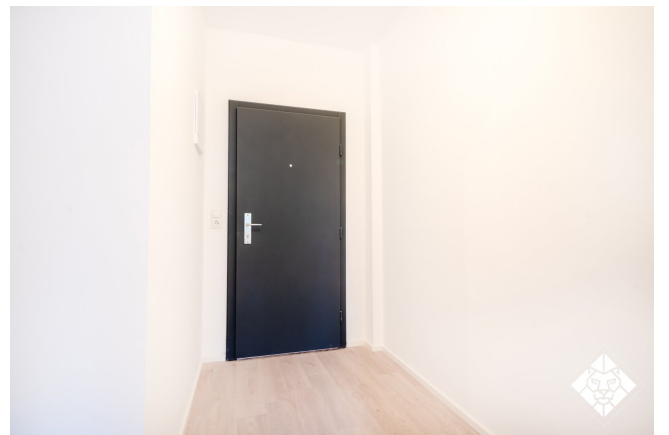
Gemäß Erstauftraggeberprinzip bezahlt der Abgeber die Provision.

Ihr Ansprechpartner



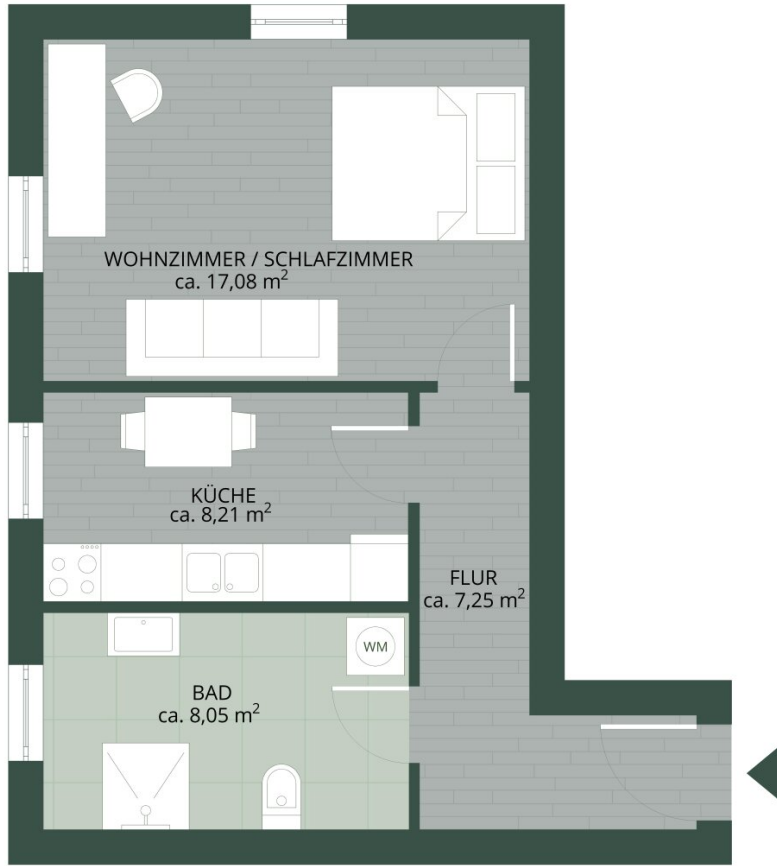
Mike Rettkowski











Objektbeschreibung

Exklusiv bei Zefi Immobilien - 1 Zimmer Wohnung ab 01.03.2025 zu mieten.

Im ausgezeichneten Lage von Innsbruck, in der Museumstraße im Stadtteil Wilten, am Sillpark angrenzend bieten wir diese vollsanierte und möblierte 1-Zimmerwohnung ab 01.03.2025 zur Miete an.

Wohnfläche: ca. 41 m²

Mietdauer: 3 Jahre

Lage: Bestlage in der Nähe des Hauptbahnhofes und des Sillparks

Ausstattung:

- **Einbauküche:** Neue, moderne Küche mit Geräten und Ausstattung
- **Heizung:** Neue Heizkörper
- **Rollläden:** Neue elektrische Rollläden
- **Fenster:** Neue, große Fenster mit 3-Fach-Verglasung und Schallschutz
- **Bad:** Kompletternuert mit neuen Fliesen, Leitungen, Boiler, Dusche, WC und Waschbecken
- **Türen:** Neue Innentüren
- **Boden:** Neue und moderne Vinylböden
- **Einrichtung:** Möbliert, Waschmaschine

Diese Wohnung bietet eine komfortable und moderne Ausstattung in einer erstklassigen Lage.

Melden Sie sich noch heute für einen Besichtigungstermin.

Weitere spannende Immobilienangebote finden Sie auf zefi.at

Noch nichts gefunden? Wir informieren Sie über geeignete Immobilienangebote noch vor allen anderen.

Legen Sie jetzt Ihren individuellen Suchagenten unter folgendem Link an. Wir schicken Ihnen passende Immobilien exklusiv vorab zu.

[Suchagent anlegen](https://zefi-immobilien.service.immo/registrieren/de) - <https://zefi-immobilien.service.immo/registrieren/de>

Wir weisen darauf hin, dass zwischen dem Vermittler und dem zu vermittelnden Dritten ein familiäres oder wirtschaftliches Naheverhältnis besteht.

Der Immobilienmakler erklärt, dass er – entgegen dem in der Immobilienwirtschaft üblichen Geschäftsgebrauch des Doppelmaklers – einseitig nur für den Vermieter tätig ist.

Infrastruktur / Entfernungen

Gesundheit

Arzt <500m
Apotheke <500m
Klinik <1.000m
Krankenhaus <1.500m

Kinder & Schulen

Schule <500m
Kindergarten <500m
Universität <500m
Höhere Schule <1.000m

Nahversorgung

Supermarkt <500m
Bäckerei <500m
Einkaufszentrum <500m

Sonstige

Bank <500m
Geldautomat <500m
Post <500m
Polizei <500m

Verkehr

Bus <500m

Straßenbahn <500m

Autobahnanschluss <2.000m

Bahnhof <500m

Flughafen <4.500m

Angaben Entfernung Luftlinie / Quelle: OpenStreetMap