

KEIN BAUZWANG! Zentrales Grundstück in Traismauer sucht neuen Besitzer



Objektnummer: 7939/2300161119

**Eine Immobilie von Immo-Company Haas & Urban Immobilien
GmbH**

Zahlen, Daten, Fakten

Art:	Grundstück - Baugrund Eigenheim
Land:	Österreich
PLZ/Ort:	3133 Traismauer
Kaufpreis:	220.000,00 €
Provisionsangabe:	

3% des Kaufpreises zzgl. 20% USt.

Ihr Ansprechpartner

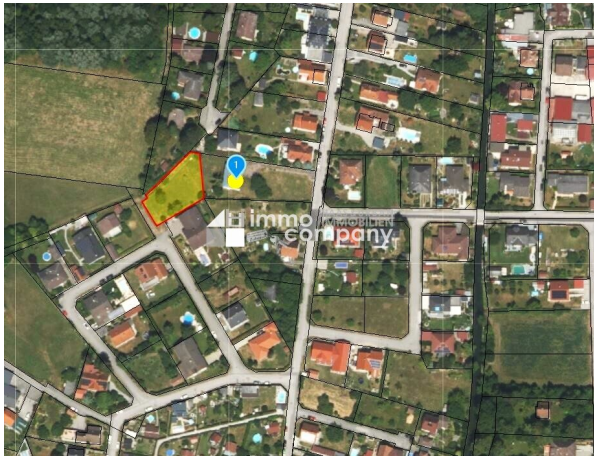


Steven Michael Waldner

Immo-Company Haas & Urban Immobilien GmbH
Steinabrücklerstraße 44
2752 Wöllersdorf

H +43 699 184 100 88

Gerne stehe ich Ihnen für weitere Informationen oder einen Besichtigungstermin zur Verfügung.





**Wir verkaufen/vermieten
gerne auch Ihre Immobilie!**

Kompetente Vermittlung in Ihrer Region



Gutschein für eine gratis Marktwerteinschätzung im Wert von **€ 360,-**

Gutschein für einen gratis 360° Rundgang im Wert von **€ 480,-**

Nähere Informationen dazu finden Sie auf unserer Website.



Unser Partner für Schwimmbäder, Saunen und Outdoorküchen: www.pool-oase.at

Objektbeschreibung

Das bis zu 1000m² große Grundstück bietet Ihnen ausreichend Platz, um Ihr individuelles Haus nach Ihren Vorstellungen zu bauen. Sie haben hier die Möglichkeit, sich Ihren Wohntraum zu verwirklichen und ein Zuhause zu schaffen, in dem Sie sich rundum wohlfühlen werden.

In der direkten Nachbarschaft finden Sie alles, was Sie für den täglichen Bedarf benötigen. Ein Arzt, eine Apotheke, eine Schule und ein Kindergarten sind nur einige Gehminuten entfernt. Auch für den Einkauf ist gesorgt, denn ein Supermarkt und eine Bäckerei befinden sich in unmittelbarer Umgebung. Sie müssen also keine weiten Wege auf sich nehmen, um alle wichtigen Dinge zu erledigen.

Die idyllische Lage in Traismauer bietet Ihnen zudem die Möglichkeit, die Natur und die Ruhe in vollen Zügen zu genießen. Hier können Sie dem hektischen Alltag entfliehen und die Seele baumeln lassen. Die Umgebung lädt zu ausgiebigen Spaziergängen, Wanderungen oder Fahrradtouren ein und bietet Ihnen somit eine hohe Lebensqualität.

Informationen zum Grundstück:

- **Grundstücksfläche:** Zwischen 500 und 1.000 m² verfügbar
- **Widmung:** SBL (Sonstiges Wohnbauland)

Bebauungsbestimmungen:

- Gültig nach der NÖ Bauordnung
- Offene und gekoppelte Bauweise zulässig
- Bauklasse: I, II
- Bebauungsdichte: 35 %

Kaufpreis:

- ca. 220 € pro m²

Zusätzliche Kosten:

- Die Ergänzungsabgabe ist noch zu entrichten.

Der Vermittler ist als Doppelmakler tätig.

Nutzen Sie die einmalige Gelegenheit, diese Immobilie zu besichtigen – sehen und erleben ist sehr viel eindrucksvoller!

Eine Besichtigung ist kostenfrei und unverbindlich, und gibt Ihnen einen unverfälschten Eindruck von der Immobilie.

Gerne unterstütze ich Sie auch bei der Finanzierung sowie beim Verkauf/Vermietung Ihrer Immobilie.