

Idyllisches Wohnen in Ruhelage



Objektnummer: 5063/2006

Eine Immobilie von IMERO GmbH

Zahlen, Daten, Fakten

Art:	Haus
Land:	Österreich
PLZ/Ort:	7033 Pöttsching
Baujahr:	1975
Zustand:	Gepflegt
Alter:	Neubau
Wohnfläche:	142,60 m ²
Zimmer:	3,50
Bäder:	1
Terrassen:	1
Kaufpreis:	319.000,00 €

Ihr Ansprechpartner



Wolfgang Mayer

IMERO GmbH
Graben 19 / 13
1010 Wien

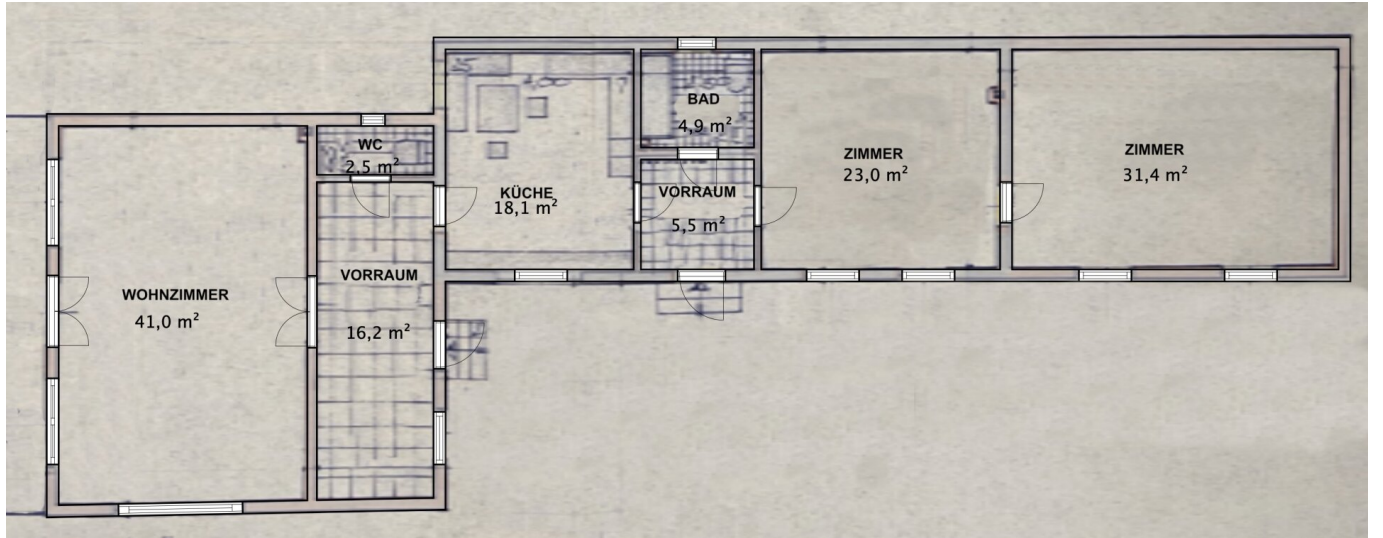
T +43 664 3071433

Gerne stehe ich Ihnen für weitere Informationen oder einen Besichtigungstermin zur Verfügung.













Objektbeschreibung

Das Grundstück umfasst: 7.306 m² Bauland (BW)

zusätzlich 4.494 m² Landwirtschaftliche Nutzfläche (Aufschließungsgebiet nach Par. 33 Abs. 2 Bgld RPG)

Im Wohnhaus mit ca. 143 m² Wohnfläche finden Sie:

- 2 Vorzimmer
- Wohnzimmer
- 2 Schlafzimmer
- Küche mit Essplatz
- Bad mit Wanne
- WC

Im Außenbereich:

- Verschlag für Holzlagerung

Hinweis gemäß Energieausweisvorlagegesetz: Ein Energieausweis wurde vom Eigentümer bzw. Verkäufer, nach unserer Aufklärung über die generell geltende Vorlagepflicht, sowie Aufforderung zu seiner Erstellung noch nicht vorgelegt. Daher gilt zumindest eine dem Alter und der Art des Gebäudes entsprechende Gesamtenergieeffizienz als vereinbart. Wir übernehmen keinerlei Gewähr oder Haftung für die tatsächliche Energieeffizienz der

angebotenen Immobilie.

Der Vermittler ist als Doppelmakler tätig.

Infrastruktur / Entfernungen

Gesundheit

Arzt <4.500m
Apotheke <4.500m
Klinik <5.000m
Krankenhaus <9.000m

Kinder & Schulen

Schule <1.000m
Kindergarten <3.500m
Höhere Schule <9.000m
Universität <9.500m

Nahversorgung

Supermarkt <1.500m
Bäckerei <2.500m
Einkaufszentrum <8.000m

Sonstige

Bank <4.500m
Geldautomat <4.500m
Post <500m
Polizei <5.500m

Verkehr

Bus <500m
Autobahnanschluss <4.500m
Bahnhof <5.000m
Flughafen <9.000m

Angaben Entfernung Luftlinie / Quelle: OpenStreetMap