

Ihr Traumgrundstück in Leonding – 753 m² für Ihre Zukunft

√KVB  **IMMOBILIEN**



Objektnummer: 4429

Eine Immobilie von VKB-Immobilien GmbH

Zahlen, Daten, Fakten

Art:	Grundstück
Land:	Österreich
PLZ/Ort:	4073 Hitzing
Kaufpreis:	299.000,00 €
Provisionsangabe:	

3% des Kaufpreises zzgl. 20% USt.

Ihr Ansprechpartner



Dipl.-HTL-Ing. Mario Zoidl, MBA

VKB-Immobilien GmbH
Domgasse 12
4020 Linz

T + 43 732 7637-1298
H +43 676 83 667 780

Gerne stehe ich Ihnen für weitere Informationen oder einen Besichtigungstermin zur Verfügung.

√KVB IMMOBILIEN



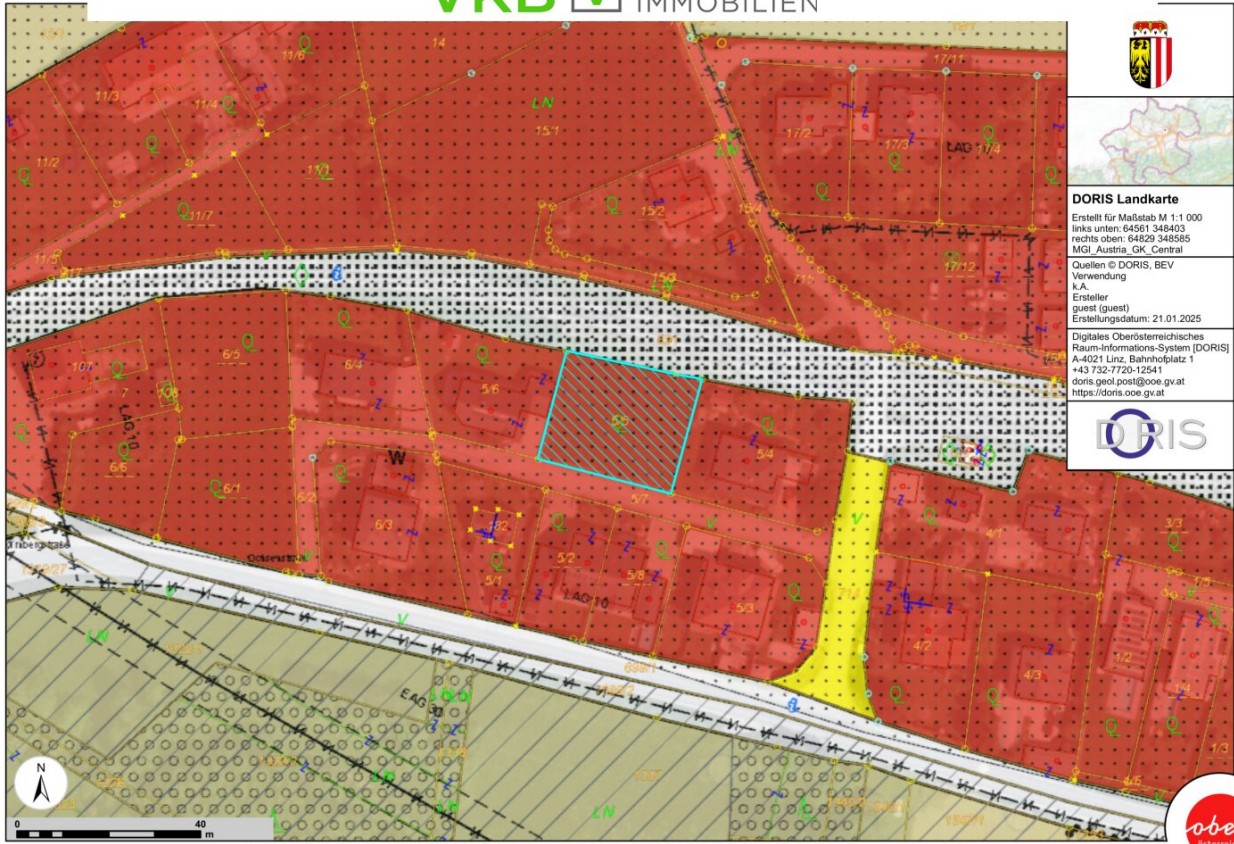
√KVB IMMOBILIEN





DORIS Landkarte
 Erstellt für Maßstab M 1:1 000
 links unten: 64561 348403
 rechts oben: 64829 348585
 MGI Austria_GK_Central
 Quellen © DORIS, BEV
 Verwendung
 K.A.
 Ersteller
 guest (guest)
 Erstellungsdatum: 21.01.2025
 Digitales Oberösterreichisches
 Raum-Informationssystem [DORIS]
 A-4021 Linz, Bahnhofplatz 1
 +43 732-7720-12541
 doris.geol.post@ooe.gv.at
 https://doris.ooe.gv.at





DORIS Landkarte
 Erstellt für Maßstab M 1:1 000
 links unten: 64561 348403
 rechts oben: 64829 348585
 MGI Austria_GK_Central
 Quellen © DORIS, BEV
 Verwendung
 k.A.
 Ersteller
 guest (guest)
 Erstellungsdatum: 21.01.2025
 Digitales Oberösterreichisches
 Raum-Informationssystem [DORIS]
 A-4021 Linz, Bahnhofplatz 1
 +43 732-7720-12541
 doris.geol.post@ooe.gv.at
 https://doris.ooe.gv.at



Objektbeschreibung

Dieses großzügige Baugrundstück in Leonding nahe der LILO Linzer Lokalbahn mit einer Gesamtfläche von **753 m²** bietet Ihnen eine perfekte Grundlage für Ihr neues Zuhause oder Ihr nächstes Bauprojekt. Die idyllische Lage kombiniert Ruhe mit hervorragender Verkehrsanbindung.

Highlights:

- **Ideale Lage:** Das Grundstück befindet sich in einem angenehmen Wohngebiet in Leonding.
- **Verkehrsanbindung:** Die nahegelegene Lokalbahnstation ermöglicht eine schnelle Verbindung ins Stadtzentrum und in die Umgebung.
- **Naturnah:** Umgeben von einer gepflegten Nachbarschaft und viel Grünfläche bietet das Grundstück eine harmonische Mischung aus Natur und städtischem Komfort.
- **Erschlossen:** Alle wichtigen Anschlüsse (Strom, Wasser, Kanal) befinden sich in der angrenzenden Aufschließungsstraße.

Beschreibung: Das Grundstück ist eben, teilweise mit Wiese und Sträuchern bedeckt, und bietet vielfältige Möglichkeiten für die Bebauung. Es eignet sich ideal für den Bau eines Einfamilienhauses oder einer modernen Wohnlösung nach Ihren Wünschen.

Nutzen Sie die Gelegenheit, dieses gut gelegene Grundstück in einer der begehrtesten Regionen von Leonding zu erwerben. Das Grundstück verbindet Lebensqualität mit hervorragender Infrastruktur und Nahverkehrsanbindung.

Kontaktieren Sie uns für weitere Informationen oder einen Besichtigungstermin!

Verkaufspreis:

Euro 299.000,00

Käuferprovision:

3 % v. Verkaufspreis zzgl. 20 % USt.

Bei Interesse übermitteln wir Ihnen gerne die Pläne und Detailinformationen der Liegenschaft bzw. laden wir Sie jederzeit gerne zu einer Besichtigung ein. Bitte haben Sie Verständnis, dass wir aufgrund der Nachweispflicht gegenüber dem Eigentümer nur Anfragen mit vollständigen Kontaktdaten beantworten können. Informationsmaterial und Terminvereinbarung unter der Telefonnummer 0732/7637 Durchwahl 1281.

Unverbindliche Unterlage. Die angegebenen Informationen sind nach bestem Wissen erstellt, Druck- bzw. Redaktionsfehler oder Irrtümer vorbehalten. Für Angaben, Auskünfte und Flächen, die uns von Eigentümerseite bzw. Dritten zur Verfügung gestellt wurden, können wir keine Haftung übernehmen. Gem. § 5, Abs. 3 Maklergesetz weisen wir darauf hin, dass die Firma VKB-Immobilien GmbH als Doppelmakler tätig ist.