

Eindrucksvolle Praxis oder Bürofläche im Herzen von Feldkirch



Objektnummer: 1602/41

Eine Immobilie von V-Immobilien Marlies-Vögel e.U

Zahlen, Daten, Fakten

Adresse	Mühletorplatz
Art:	Büro / Praxis
Land:	Österreich
PLZ/Ort:	6800 Feldkirch
Baujahr:	2013
Möbliert:	Teil
Alter:	Neubau
Nutzfläche:	155,00 m ²
Zimmer:	5
WC:	2
Heizwärmebedarf:	A 21,00 kWh / m ² * a

Ihr Ansprechpartner



Marlies Vögel

V-Immobilien Marlies-Vögel e.U
Sportplatzweg 9
6811 Göfis

T +43 (0) 664 118 96 01

H +43 (0) 664 118 96 01

Gerne stehe ich Ihnen für weitere Informationen oder einen Besichtigungstermin zur Verfügung.

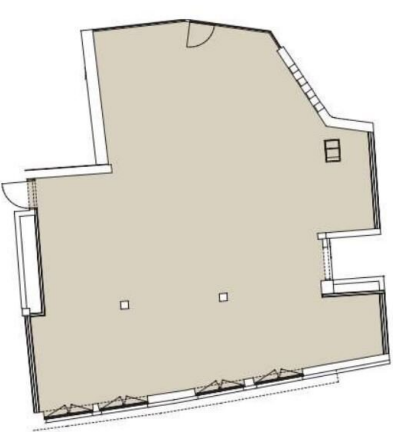
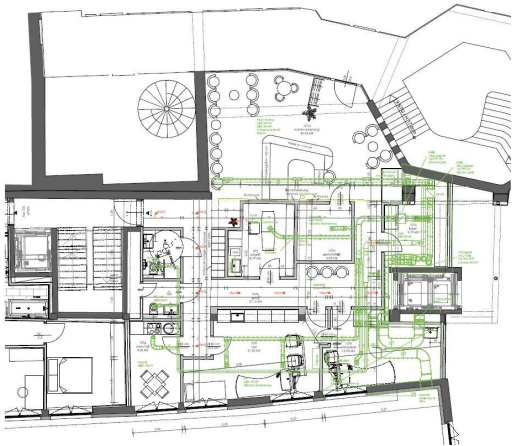












Objektbeschreibung

Willkommen in Ihrem neuen Büro oder Ihrer neuen Praxis in Feldkirch, der malerischen Stadt im wunderschönen Vorarlberg. Diese Immobilie bietet Ihnen alles, was Sie für Ihren erfolgreichen Geschäftsbetrieb benötigen. Mit einer Fläche von 155m² und 5 hellen und modernen Zimmern bietet sie ausreichend Platz für Ihr Team und Ihre geschätzten Kunden.

Das Büro oder die Praxis befindet sich in der Ochsenpassage, das mit einem Personenaufzug ausgestattet ist. Dies ermöglicht einen barrierefreien Zugang und sorgt für einen professionellen Auftritt. Die Räumlichkeiten sind mit einer Teeküche und weiteren Einbauschränken ausgestattet.

Bei Interesse senden wir Ihnen gerne das Objektdatenblatt mit genauer Kostenaufstellung und freuen uns auf eine gemeinsame Besichtigung mit Ihnen.

Der Vermittler ist als Doppelmakler tätig.

Infrastruktur / Entfernungen

Gesundheit

Arzt <250m
Apotheke <250m
Krankenhaus <1.500m

Kinder & Schulen

Schule <250m
Kindergarten <500m
Höhere Schule <1.250m
Universität <250m

Nahversorgung

Supermarkt <250m
Bäckerei <250m
Einkaufszentrum <2.000m

Sonstige

Bank <250m
Geldautomat <250m
Post <250m
Polizei <250m

Verkehr

Bus <250m

Bahnhof <1.000m

Autobahnanschluss <1.750m

Angaben Entfernung Luftlinie / Quelle: OpenStreetMap