

**Moderne Gewerbefläche in Rankweil - Ideal für Büro oder  
Praxis - Top Ausstattung - 1.032 € Miete**



**Objektnummer: 1602/43**

**Eine Immobilie von V-Immobilien Marlies-Vögel e.U**

## Zahlen, Daten, Fakten

Adresse	Lehenweg
Art:	Büro / Praxis
Land:	Österreich
PLZ/Ort:	6830 Rankweil
Zustand:	Gepflegt
Nutzfläche:	56,10 m <sup>2</sup>
Bürofläche:	56,10 m <sup>2</sup>
Zimmer:	1,50
Heizwärmebedarf:	<b>B</b> 27,00 kWh / m <sup>2</sup> * a
Kaltmiete (netto)	1.032,00 €
Kaltmiete	1.032,00 €
Provisionsangabe:	

2 Monatsmieten zzgl. 20% USt.

## Ihr Ansprechpartner



### Marlies Vögel

V-Immobilien Marlies-Vögel e.U  
Sportplatzweg 9  
6811 Göfis

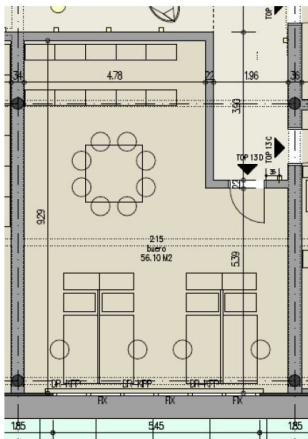
T +43 (0) 664 118 96 01  
H +43 (0) 664 118 96 01

Gerne stehe ich Ihnen für weitere Informationen oder einen Besichtigungstermin zur









# Objektbeschreibung

Ihre Vorteile im Lampert Areal:

Branchenmix, Nähe Autobahn Auf-Abfahrt, 2 Bushaltestellen, Parkplätze für Sie und Ihre Kunden im Mietzins enthalten, Attraktive Lounge-Bereiche, Kunden-Sanitarräume in jedem Stockwerk, Betriebskosten im Mietzins enthalten.

Überzeugt? Dann zögern Sie nicht lange und vereinbaren Sie noch heute einen Besichtigungstermin für diese Immobilie. Hier erwartet Sie ein modernes und repräsentatives Büro/Praxis in zentraler Lage von Rankweil. Die monatliche Miete beträgt 1.032,00 € und beinhaltet bereits die Betriebskosten. Überzeugen Sie sich selbst von den Vorzügen dieser Immobilie und starten Sie erfolgreich in die Zukunft!

Der Vermittler ist als Doppelmakler tätig.

## Infrastruktur / Entfernungen

### Gesundheit

Arzt <1.500m  
Apotheke <1.500m  
Krankenhaus <2.500m

### Kinder & Schulen

Schule <750m  
Kindergarten <500m  
Höhere Schule <2.500m  
Universität <4.750m

### Nahversorgung

Supermarkt <500m  
Bäckerei <750m  
Einkaufszentrum <750m

### Sonstige

Bank <1.500m  
Geldautomat <1.500m  
Post <1.500m  
Polizei <1.500m

### Verkehr

Bus <250m  
Bahnhof <1.250m

Autobahnanschluss <500m

Angaben Entfernung Luftlinie / Quelle: OpenStreetMap