

Loft mit bis zu 6m Raumhöhe sowie Terrasse und Stellplatz in der Brotfabrik Wien!



Objektnummer: 3468

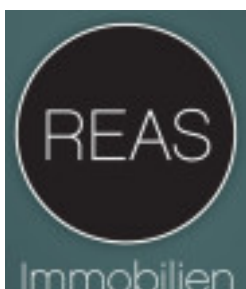
Eine Immobilie von REAS Realitäten Asmus GmbH

Zahlen, Daten, Fakten

| | |
|--------------------------------------|---|
| Art: | Büro / Praxis |
| Land: | Österreich |
| PLZ/Ort: | 1100 Wien |
| Nutzfläche: | 404,80 m ² |
| Bürofläche: | 404,80 m ² |
| Bäder: | 1 |
| WC: | 3 |
| Terrassen: | 1 |
| Stellplätze: | 1 |
| Heizwärmebedarf: | C 75,70 kWh / m ² * a |
| Gesamtenergieeffizienzfaktor: | C 1,06 |
| Kaufpreis: | 1.279.000,00 € |
| Betriebskosten: | 628,47 € |
| Heizkosten: | 338,40 € |
| USt.: | 193,37 € |
| Provisionsangabe: | |

3% des Kaufpreises zzgl. 20% USt.

Ihr Ansprechpartner



REAS Immobilien

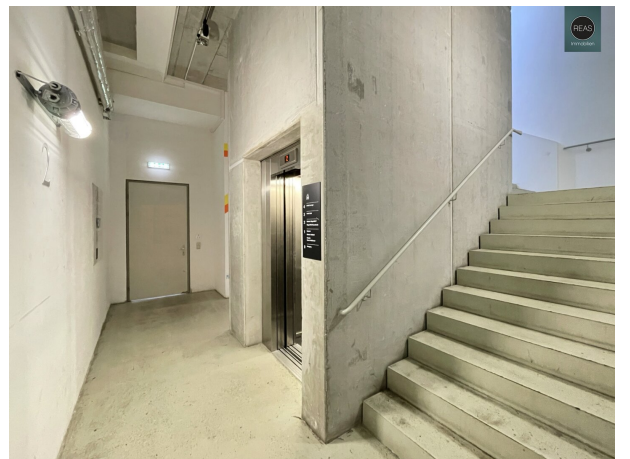
REAS Realitäten Asmus GmbH
Maxingstraße 12
1130 Wien















REAS
Immobilien



REAS
Immobilien

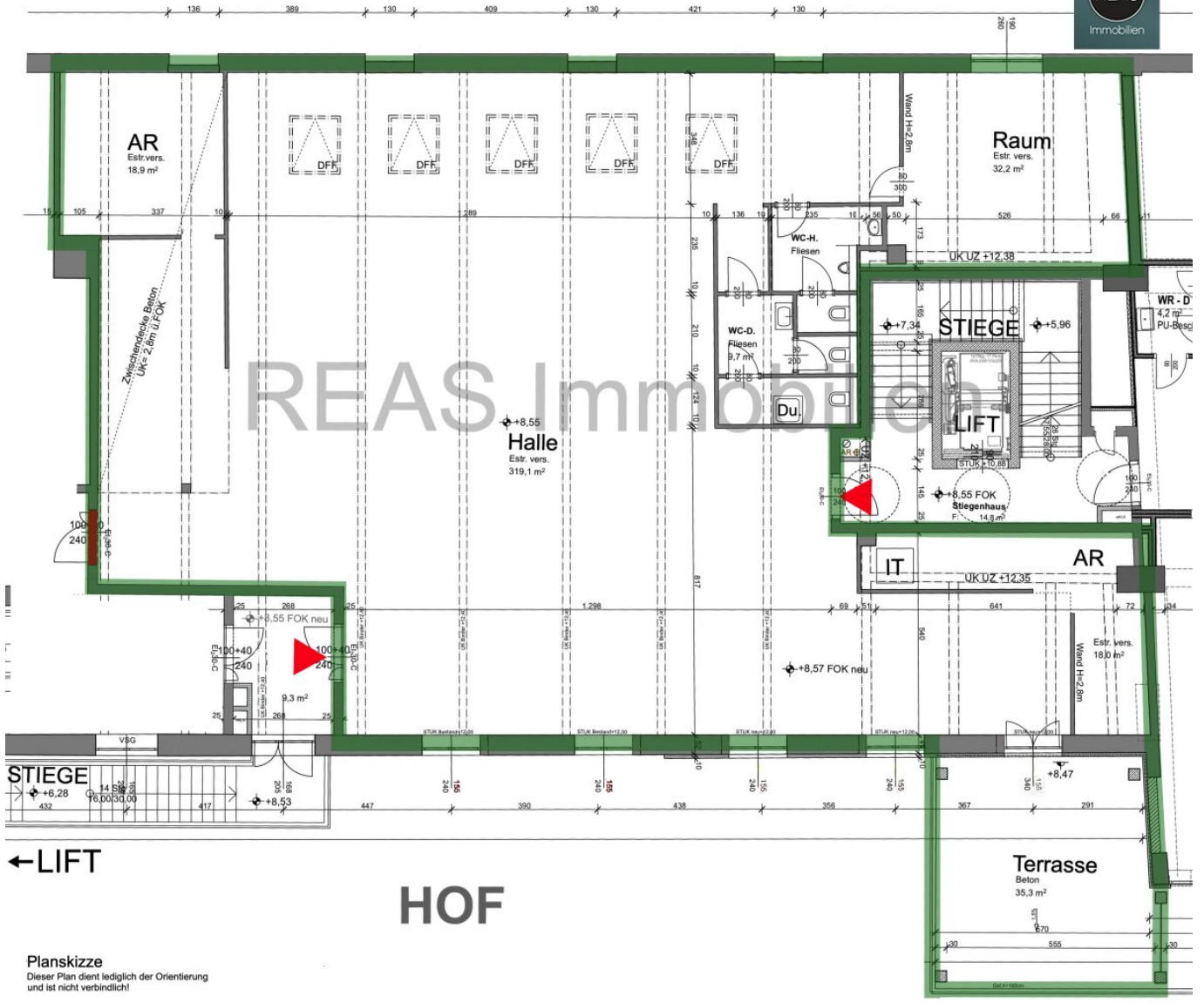


REAS
Immobilien









←LIFT

HOF

Planskizze

Dieser Plan dient lediglich der Orientierung und ist nicht verbindlich!

Objektbeschreibung

In einem hochwertig und komplett sanierten historischen Gebäude der ehemaligen Ankerbrotfabrik gelangt ein atemberaubendes Loft samt überdachter Terrasse zum Verkauf!

In der Brotfabrik Wien wurde den sogenannten „creative industries“ ein ganzer Loft-Stadtteil zur Verfügung gestellt. Es gibt Ateliers, Galerien, Büros, Gastronomie und Veranstaltungsräume. Zu den Eigentümern und Mietern zählen zahlreiche namhafte Agenturen, Künstler, Galerien, Privatschulen und Büros im Kreativbereich.

Das über 2 Zugänge erreichbare Loft befindet sich im 2. Stock (mit Lift) und bietet vielseitige Verwendungsmöglichkeiten. Unter anderem kann es als repräsentativer Firmensitz mit modernen Loft - Büroflächen, Atelier- und Ausstellungsräume, Galerie und Kunstraum, Showroom etc. verwendet werden.

Die auf den Fotos teilweise abgebildeten Gegenstände sind nicht inkludiert. Das Empfangs-Schreibtisch-Möbelstück (Tischleranfertigung) kann im Objekt verbleiben.

Das Loft verfügt über einen gehobenen Standard inkl. getrennte Toiletten, Lager/AR Räume, Beleuchtung, Fußbodenheizung, teilweise Innenrollos, 5 elektrisch öffnbare Dachflächenfenster, Raumhöhe von bis zu ca. 6m an der höchsten Stelle, eine großzügige Terrasse in den wunderschönen großen Hofbereich der Brotfabrik Wien blickend, uvm.

Raumaufteilung:

- 1 Halle/Großraum
- 1 Raum
- 2 Lager/Abstellräume (sehr geräumig)
- 1 WC Damen mit Waschbecken sowie WC
- 1 WC mit Dusche
- 1 WC Herren mit Waschbecken, Pissoir sowie WC

- 1 Terrasse (sehr groß, überdacht, herrlicher Blick in den großen Hof der Brotfabrik Wien)

Das Loft ist barrierefrei zugänglich und verfügt über 2 Zugänge.

PKW Stellplätze nach Verfügbarkeit. Die Konditionen hierfür sind noch zu besprechen.

Kaufpreis zzgl. 20% Ust. (Netto € 1.280.000,- zzgl. 20% Ust € 256.000,- = Brutto € 1.536.000,-)

Nahversorgung

Sämtliche Geschäfte des täglichen Bedarfs in der näheren Umgebung. Diverse Gastronomien direkt in der Brotfabrik Wien.

Öffentliche Verkehrsmittel in unmittelbarer Umgebung

Straßenbahn: 6 & D, ca. 5 Min. zu Fuss

U-Bahn: U1 Reumannplatz - ca. 10 Min. zu Fuss oder 2 Stationen mit der Straßenbahn 6, U3 Enkplatz - 3 Stationen mit der Straßenbahn 6

Hauptbahnhof Wien: 3 Stationen mit der Straßenbahn D

Für Fragen und Besichtigungen stehen wir jederzeit gerne zur Verfügung!

Wir ersuchen Sie, bereits in Ihrer Anfrage Ihre vollständigen Kontaktdaten (Adresse, Mail, Telefon) anzugeben, damit wir Ihre Anfrage rascher bearbeiten können. Aufgrund der Nachweispflicht gegenüber dem Abgeber sind wir verpflichtet, vor Bekanntgabe der Adresse diese Daten aufzunehmen und ersuchen um Ihr Verständnis.

Der guten Ordnung halber halten wir fest, dass, sofern im Angebot nicht anders vermerkt, bei erfolgreichem Vertragsabschluss eine Provision anfällt, die den in der Immobilienmaklerverordnung BGBl. 262 und 297/1996 festgelegten Provisionssätzen entspricht. Diese Provisionspflicht besteht auch dann, wenn Sie die Ihnen überlassenen Informationen an Dritte weitergeben.

Sämtliche Ihnen hiermit übermittelte Angaben wurden uns, seitens des Abgebers bekannt gegeben. Eine Garantie auf Richtigkeit und Vollständigkeit können wir nicht übernehmen.

Noch nichts gefunden? Wir informieren Sie über geeignete Immobilienangebote noch

vor allen anderen.

Legen Sie jetzt Ihren individuellen Suchagenten unter folgendem Link an. Wir schicken Ihnen passende Immobilien exklusiv vorab zu.

[Suchagent anlegen](https://reas-realitaeten-asmus.service.immo/registrieren/de) - <https://reas-realitaeten-asmus.service.immo/registrieren/de>

Wir weisen darauf hin, dass zwischen dem Vermittler und dem zu vermittelnden Dritten ein familiäres oder wirtschaftliches Naheverhältnis besteht.

Der Vermittler ist als Doppelmakler tätig.

Infrastruktur / Entfernungen

Gesundheit

Arzt <1.000m
Apotheke <500m
Klinik <1.000m
Krankenhaus <3.000m

Kinder & Schulen

Schule <500m
Kindergarten <500m
Universität <500m
Höhere Schule <2.500m

Nahversorgung

Supermarkt <500m
Bäckerei <500m
Einkaufszentrum <2.000m

Sonstige

Geldautomat <500m
Bank <500m
Post <500m
Polizei <1.500m

Verkehr

Bus <500m
U-Bahn <1.000m
Straßenbahn <500m
Bahnhof <1.000m
Autobahnanschluss <500m

Angaben Entfernung Luftlinie / Quelle: OpenStreetMap