

Heizkosten inklusive! 73 m² Terrassenwohnung mit Parkplatz



Wohnküche

Objektnummer: 8164/2231

Eine Immobilie von Kuttenger Makler GmbH

Zahlen, Daten, Fakten

Art:	Wohnung
Land:	Österreich
PLZ/Ort:	3500 Krems an der Donau
Wohnfläche:	73,00 m ²
Zimmer:	3
Bäder:	1
WC:	1
Balkone:	1
Heizwärmebedarf:	B 32,00 kWh / m ² * a
Gesamtenergieeffizienzfaktor:	A 0,74
Gesamtmiete	1.149,00 €
Kaltmiete (netto)	1.040,76 €
Kaltmiete	1.040,76 €
USt.:	108,24 €
Provisionsangabe:	

Gemäß Erstauftraggeberprinzip bezahlt der Abgeber die Provision.

Ihr Ansprechpartner



Maximilian Hieke

Kuttenberger Makler GmbH
Lederergasse 17/6
3500 Krems

T +43 676 7704900

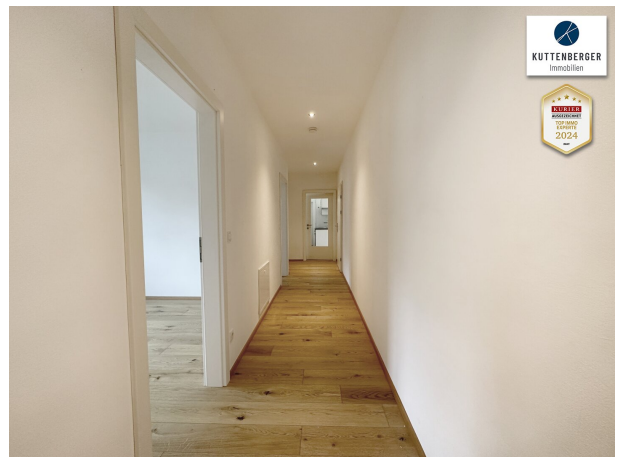


KUTTENBERGER
Immobilien



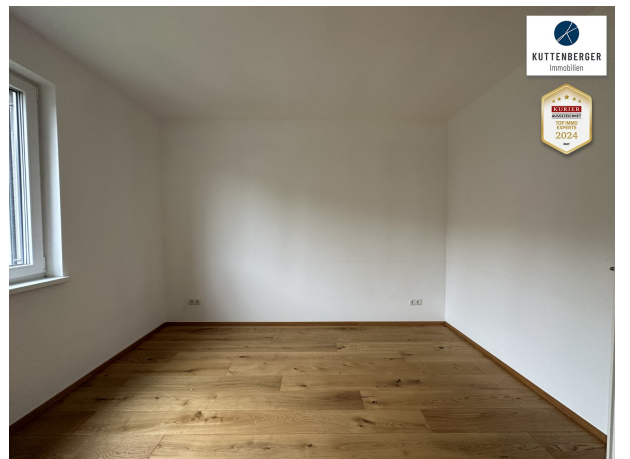
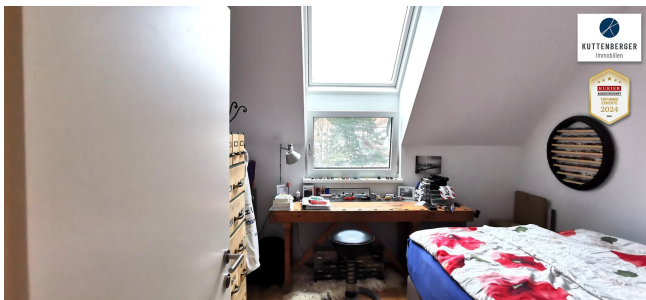
Wieviel ist meine Immobilie wert?

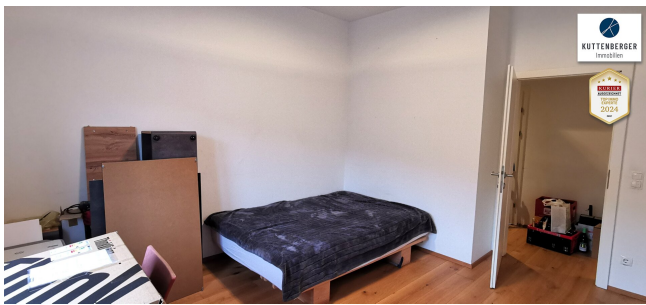
Der Online-Schnelltest für Ihre Immobilie.
Kostenlos auf www.kuttenberger-immo.at



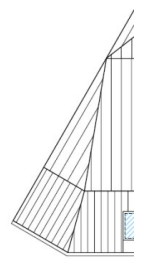
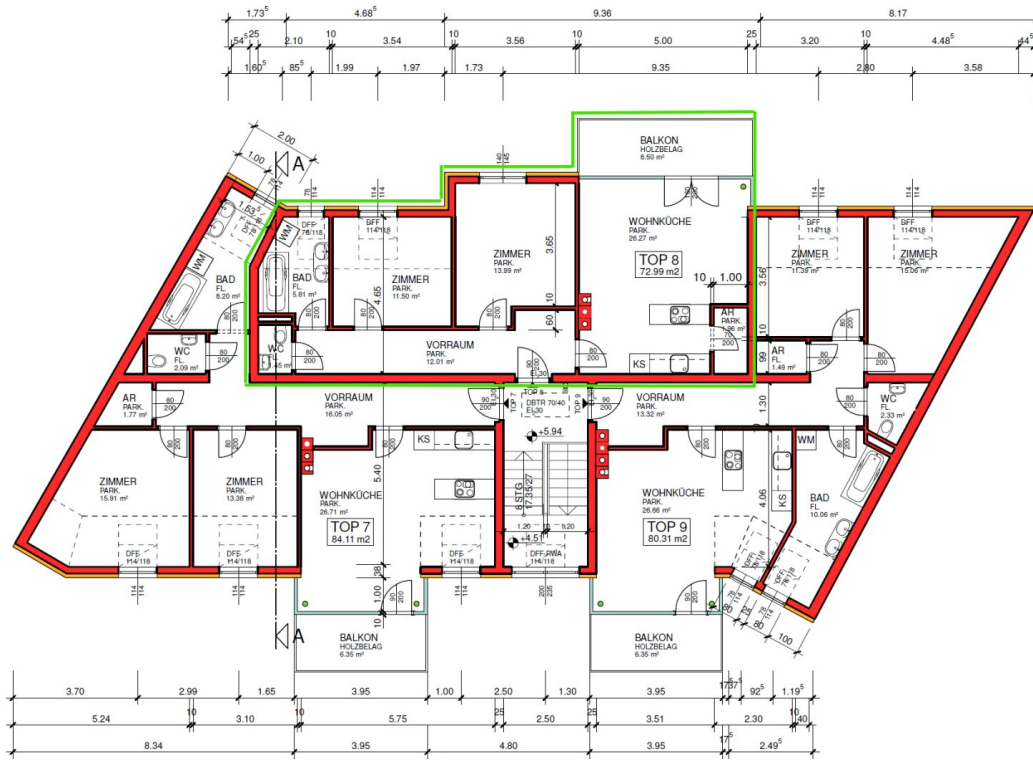
KUTTENBERGER
Immobilien











Objektbeschreibung

73 m² Terrassenwohnung mit Parkplatz | Heizkosten inklusive!

3-Zimmer Wohnung in der Kremser Innenstadt. Fußgängerzone ca. 300m entfernt.

Perfekt als WG geeignet.

Ausstattung:

ca. 73m² Wohnfläche | 2 Schlafzimmer | Bad mit Walk-In Dusche | Wohnküche | Balkon | Kellerabteil

Zur Wohnung gehört ein fix zugewiesener Parkplatz vor dem Haus (ist in der Miete inkludiert).

Kosten:

Miete **inkl. Heizkosten** & Betriebskosten: **€ 1.149,-**

Strom wird direkt mit dem Anbieter verrechnet.

Die Wohnung ist aktuell noch bewohnt und ab 1.4. verfügbar.

Die Küche ist möbliert, die anderen Räume werden unmöbliert übergeben.

Folgende Termine sind für eine Besichtigung möglich (Keine offene Besichtigung - bitte um Einzelterminvereinbarung):

15.02 - zwischen 12:00 Uhr und 18:00 Uhr

22.02 - zwischen 17:00 Uhr und 19:00 Uhr

23.02 - zwischen 10:00 Uhr und 17:00 Uhr

Montag - Freitag zwischen 17:30 Uhr und 19:00 Uhr

Bitte haben Sie Verständnis, dass wir aufgrund der Nachweispflicht gegenüber dem Eigentümer nur Anfragen mit vollständiger Anschrift und Telefonnummer beantworten können!

Kontakt: Maximilian Hieke - +43 676 7704900

Wir sind immer auf der Suche nach neuen Objekten. Wenn auch Sie eine Immobilie zu verkaufen oder vermieten haben, berate ich Sie gerne über den besten Weg zum Vermittlungserfolg. Ich freue mich auf Ihren Anruf!

KUTTENBERGER IMMO - ausgezeichnet* mit den Qualitätssiegeln **IMMO CHAMPION 2023** und **TOP IMMO EXPERTE 2024!**

*(*von Kurier und dem IMWF - Institut für Management und Wirtschaftsforschung)*

Unsere Online-Services von KUTTENBERGER IMMO:

- **Vormerkkunde werden & Angebote erhalten?** [- - - Suchagent anlegen - - -](#)
- **Sie möchten eine Immobilie verkaufen?** [- - - Beratung anfragen - - -](#)
- **Die passende Finanzierung finden?** [- - - Online Kreditrechner - - -](#)
- **Wieviel ist meine Immobilie wert?** [- - - Immobilie online bewerten - - -](#)

Wir weisen darauf hin, dass zwischen dem Vermittler und dem zu vermittelnden Dritten ein familiäres oder wirtschaftliches Naheverhältnis besteht.

Der Immobilienmakler erklärt, dass er – entgegen dem in der Immobilienwirtschaft üblichen Geschäftsgebrauch des Doppelmaklers – einseitig nur für den Vermieter tätig ist.

Infrastruktur / Entfernungen

Gesundheit

Arzt <500m

Apotheke <500m

Klinik <1.000m

Krankenhaus <1.000m

Kinder & Schulen

Schule <500m
Kindergarten <500m
Universität <500m
Höhere Schule <1.500m

Nahversorgung

Supermarkt <1.000m
Bäckerei <500m
Einkaufszentrum <1.500m

Sonstige

Geldautomat <500m
Bank <1.000m
Post <1.000m
Polizei <1.000m

Verkehr

Bus <500m
Autobahnanschluss <2.000m
Bahnhof <1.000m
Flughafen <4.500m

Angaben Entfernung Luftlinie / Quelle: OpenStreetMap