

**PROVISIONSFREI!!! Frisch saniertes, geräumiges Büro,  
Praxis, Ordination, Fotostudio, Proberaum mit großem  
Vorraum/Warteraum**



**Objektnummer: 7897/74**

**Eine Immobilie von Schöneres Wohnen**

## Zahlen, Daten, Fakten

<b>Art:</b>	Büro / Praxis
<b>Land:</b>	Österreich
<b>PLZ/Ort:</b>	2601 Sollenau
<b>Zustand:</b>	Teil_vollrenoviert
<b>Möbliert:</b>	Teil
<b>Alter:</b>	Altbau
<b>Nutzfläche:</b>	17,50 m <sup>2</sup>
<b>Gesamtfläche:</b>	42,50 m <sup>2</sup>
<b>Bürofläche:</b>	25,00 m <sup>2</sup>
<b>Kaltmiete (netto)</b>	650,00 €
<b>Kaltmiete</b>	650,00 €
<b>USt.:</b>	130,00 €

## Ihr Ansprechpartner

**Andrea Schier**

Schöneres Wohnen  
Blumauerstraße 200A  
2601 Sollenau

H 06764214210

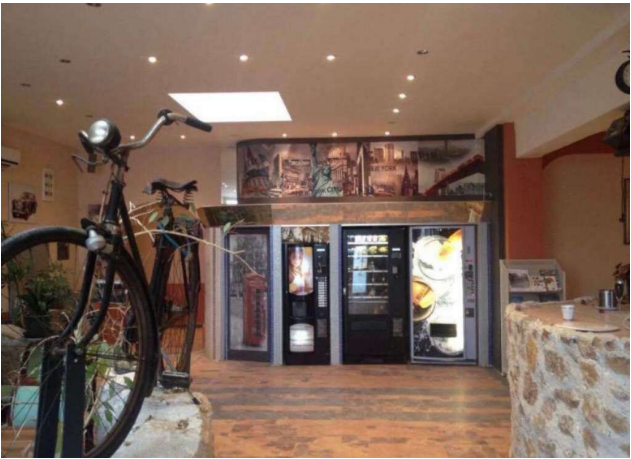
Gerne stehe ich Ihnen für weitere Informationen oder einen Besichtigungstermin zur Verfügung.

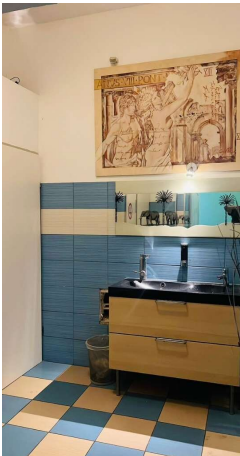














## Objektbeschreibung

### **PROVISIONSFREI!!!!**

### **Verschiedene Nutzungsmöglichkeiten Büro, Musik Proberaum, Hobby, Fotostudio, Praxis, Ordination**

- Nutzungsart: Gewerbe
- Vermarktungsart: Miete
- Büro / Praxis / Halle
- Lager / Fotostudio / Proberaum
- Lagebewertung: sehr gut
- Lärmpegel: Ruhelage
- Min. Mietdauer: 12 Monate
- Max. Mietdauer: unbefristet
- Kündungsverzicht: 3 Monate
- Blumauerstraße 200A
- 2601 Sollenau

- Österreich

## **Infrastruktur / Entfernungen**

### **Gesundheit**

Arzt <3.000m

Apotheke <4.000m

Klinik <9.000m

### **Kinder & Schulen**

Kindergarten <2.500m

Schule <3.000m

Universität <8.000m

### **Nahversorgung**

Supermarkt <3.000m

Bäckerei <1.000m

Einkaufszentrum <5.500m

### **Sonstige**

Bank <3.000m

Geldautomat <3.000m

Post <3.000m

Polizei <3.000m

### **Verkehr**

Bus <1.000m

Bahnhof <3.000m

Autobahnanschluss <5.500m

Flughafen <7.000m

Angaben Entfernung Luftlinie / Quelle: OpenStreetMap