

Büro/Praxis - VitalClinic Saalfelden



VitalClinic

Objektnummer: 7654/117

Eine Immobilie von Pabinger Immobilien GmbH

Zahlen, Daten, Fakten

Art:	Büro / Praxis
Land:	Österreich
PLZ/Ort:	5760 Saalfelden am Steinernen Meer
Baujahr:	2021
Nutzfläche:	74,93 m ²
Heizwärmebedarf:	98,00 kWh / m ² * a
Gesamtenergieeffizienzfaktor:	1,16
Kaufpreis:	394.800,00 €
Kaufpreis / m²:	4.390,76 €
Betriebskosten:	191,94 €
Heizkosten:	53,80 €
USt.:	29,77 €
Provisionsangabe:	

3% des Kaufpreises zzgl. 20% USt.

Ihr Ansprechpartner



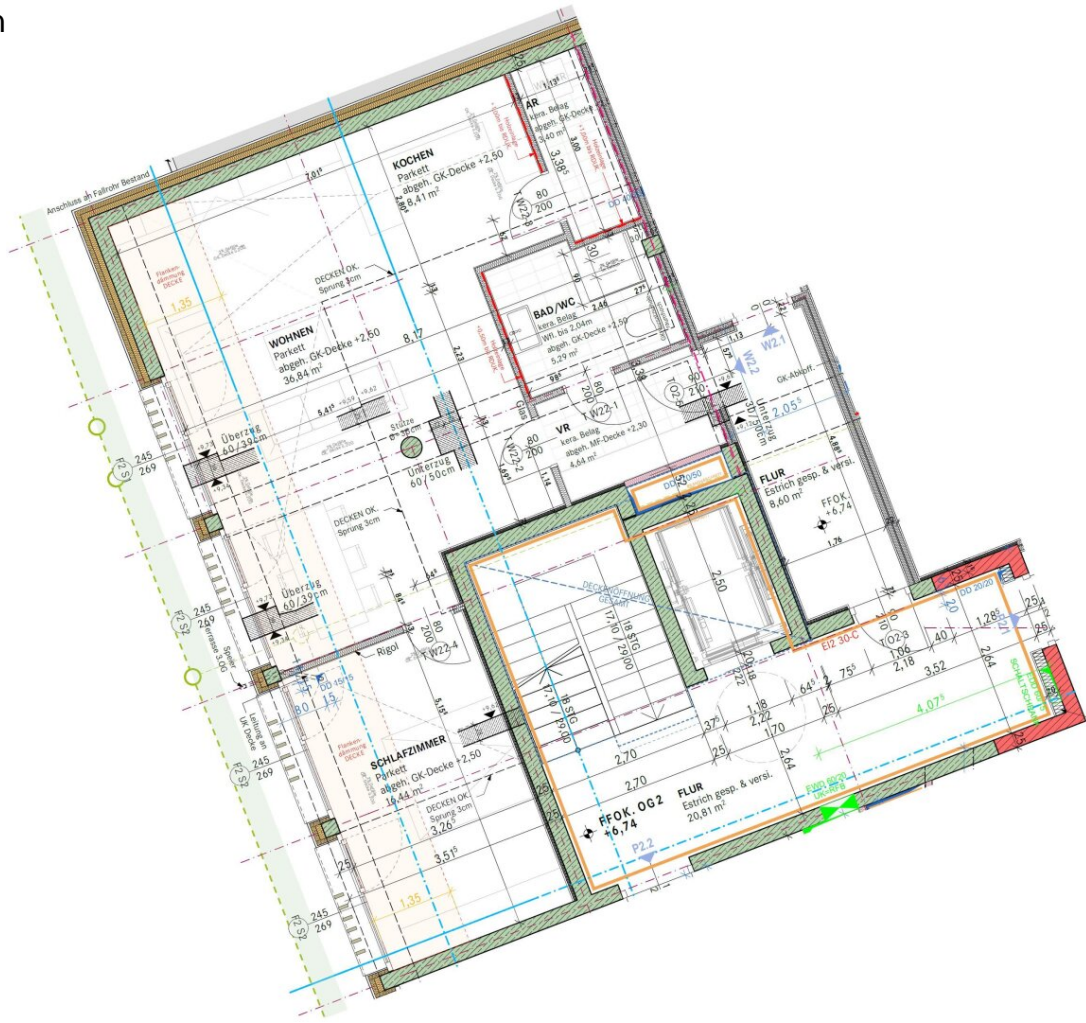
Otto Pabinger

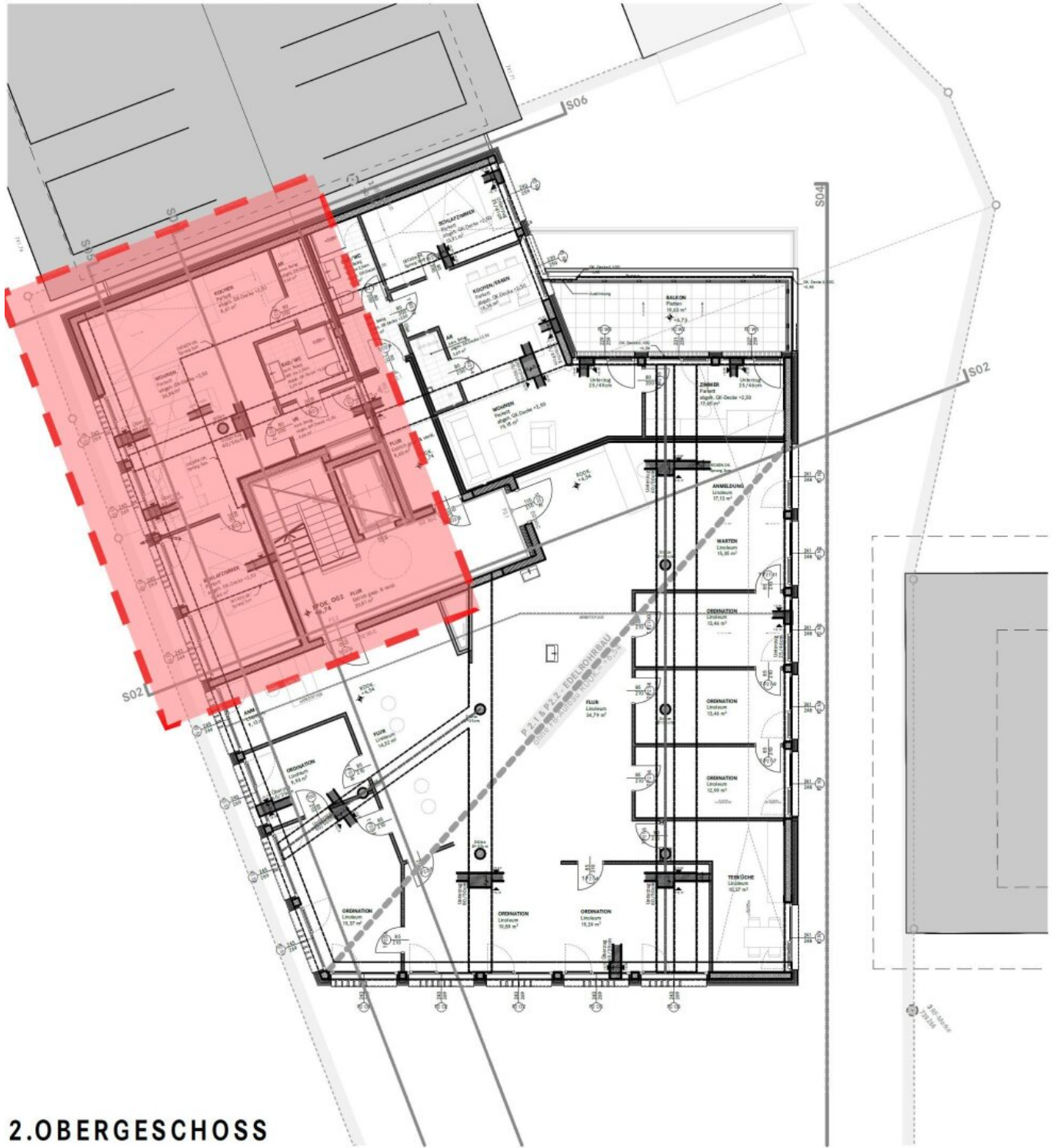
Pabinger Immobilien GmbH
Kopplehen 13
5652 Dienten am Hochkönig

T +43 664 4711922

Gerne stehe ich Ihnen für weitere Informationen oder einen Besichtigungstermin zur

Verfügun





2.OBERGESCHOSS

Objektbeschreibung

Die neue und attraktive Geschäftsfläche im 2. Obergeschoss befindet sich in einem größtenteils gewerblich genutzten architektonisch bestechendem Gebäude mit Stahlbeton-Skelettbauweise. Direkter Zugangsbereich von der Hauptstraße.

Nutzungsmöglichkeit:

- Praxis
- Büro
- Ordination
- Beratung
- Therapieräume
- Planung
- uvm.

Es besteht die Möglichkeit Tiefgaragenstellplätze um je EUR 25.000 + USt. zu erwerben.

Homepage der VitalClinic: <https://vitalclinic.at/vitalclinic-saalfelden/>

Noch nichts gefunden? Wir informieren Sie über geeignete Immobilienangebote noch vor allen anderen.

Legen Sie jetzt Ihren individuellen Suchagenten unter folgendem Link an. Wir schicken Ihnen passende Immobilien exklusiv vorab zu.

[Suchagent anlegen](https://otto-pabinger.service.immo/registrieren/de) - <https://otto-pabinger.service.immo/registrieren/de>

Der Vermittler ist als Doppelmakler tätig.

Infrastruktur / Entfernungen

Gesundheit

Arzt <500m

Apotheke <500m

Klinik <1.000m

Kinder & Schulen

Schule <500m

Kindergarten <500m

Nahversorgung

Supermarkt <500m

Bäckerei <500m

Einkaufszentrum <500m

Sonstige

Bank <500m

Geldautomat <500m

Post <500m

Polizei <500m

Verkehr

Bus <500m

Bahnhof <1.000m

Angaben Entfernung Luftlinie / Quelle: OpenStreetMap