

MIETE Provisionsfrei für den MIETER - Wohnhausanlage ZENTRUMSNAH VITIS am Hauptplatz 12



Anischt der WHA Straße - Animation

Objektnummer: 7530/5133

Eine Immobilie von Fröschl Real Estate OG

Zahlen, Daten, Fakten

Art:	Wohnung
Land:	Österreich
PLZ/Ort:	3902 Vitis
Baujahr:	2024
Zustand:	Erstbezug
Alter:	Neubau
Nutzfläche:	90,01 m ²
Lagerfläche:	3,10 m ²
Zimmer:	3
Bäder:	1
WC:	1
Heizwärmebedarf:	B 37,20 kWh / m ² * a
Gesamtenergieeffizienzfaktor:	A+ 0,75
Gesamtmiete	1.319,67 €
Kaltmiete (netto)	936,91 €
Kaltmiete	1.127,27 €
Miete / m²	10,41 €
Betriebskosten:	190,36 €
Heizkosten:	66,39 €
USt.:	126,01 €
Provisionsangabe:	

Gemäß Erstauftraggeberprinzip bezahlt der Abgeber die Provision.

Ihr Ansprechpartner



Christian Fröschl

FRÖSCHL
real estate





FRÖSCHL
real estate



FRÖSCHL
real estate







ERDGESCHOSS

Polizeiinspektion

TOP 1 **Verkauft**

2-Zimmer-Wohnung
Wohnnutzfläche: 61,16 m²
Terrasse mit Eigengarten

TOP 2 **Verkauft**

3-Zimmer-Wohnung
Wohnnutzfläche: 87,25 m²
Terrasse mit Eigengarten

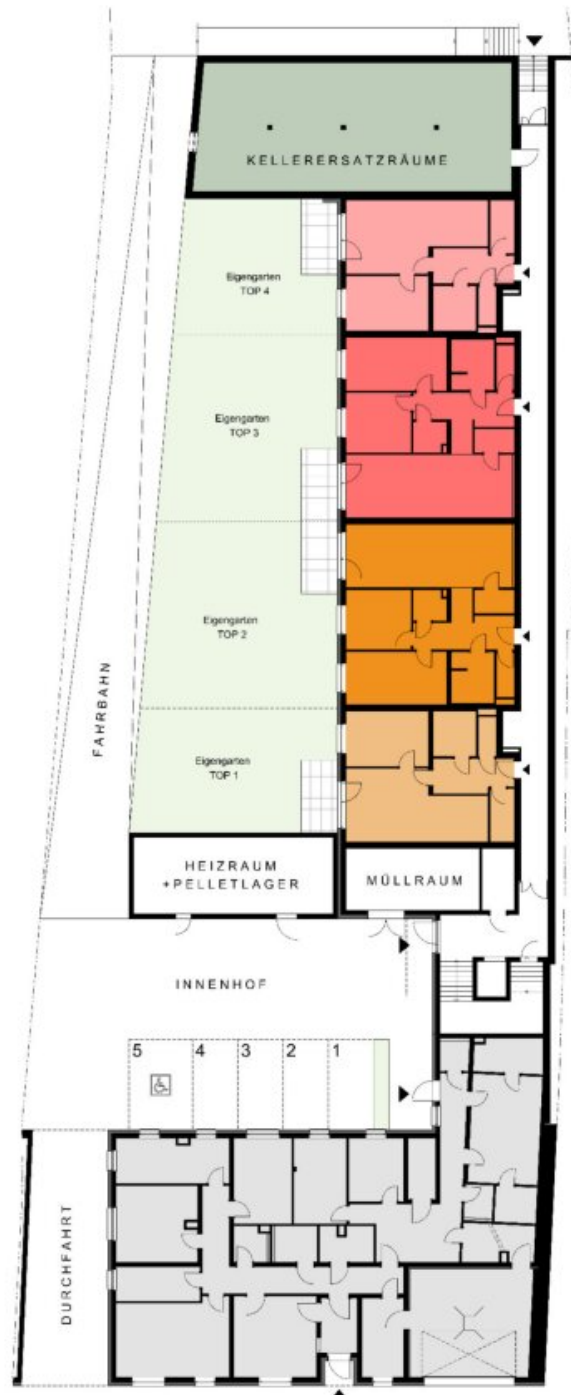
TOP 3

3-Zimmer-Wohnung
Wohnnutzfläche: 87,25 m²
Terrasse mit Eigengarten

TOP 4

2-Zimmer-Wohnung
Wohnnutzfläche: 61,16 m²
Terrasse mit Eigengarten

Kellerersatzräume



1. OBERGESCHOSS

TOP 5
1-Zimmer-Wohnung
Wohnnutzfläche: 29,60 m²
Balkon

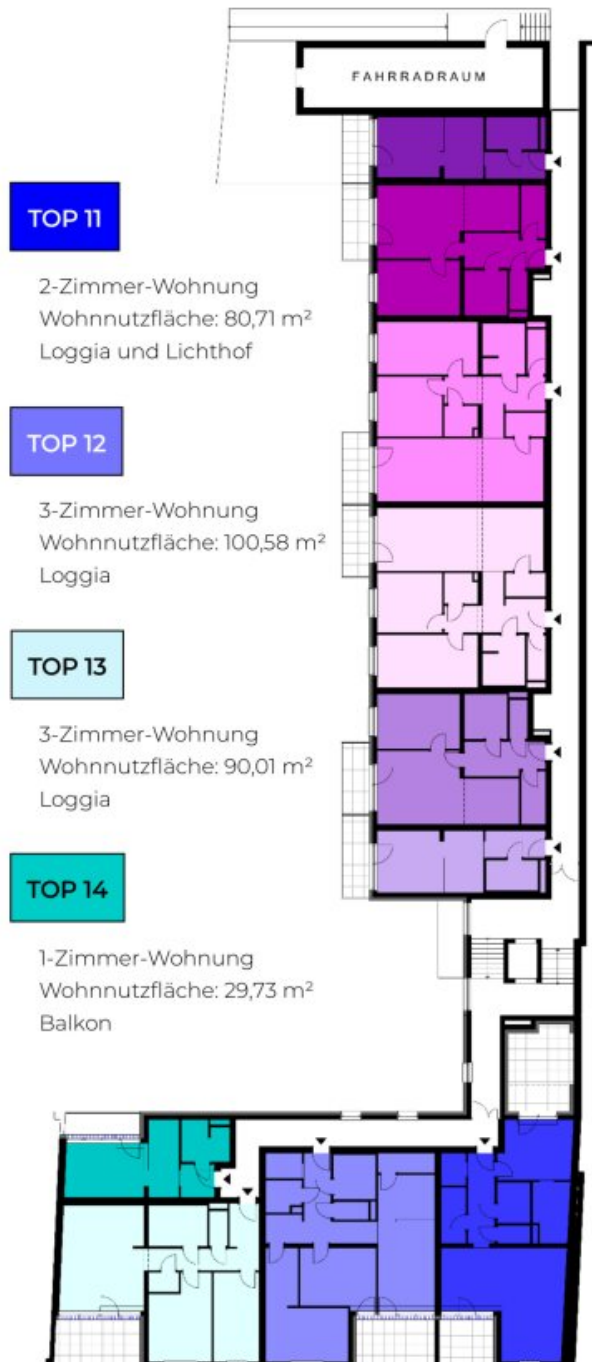
TOP 6
2-Zimmer-Wohnung
Wohnnutzfläche: 61,16 m²
Balkon

TOP 7
3-Zimmer-Wohnung
Wohnnutzfläche: 87,25 m²
Balkon

TOP 8
3-Zimmer-Wohnung
Wohnnutzfläche: 87,25 m²
Balkon

TOP 9
2-Zimmer-Wohnung
Wohnnutzfläche: 61,16 m²
Balkon

TOP 10 **Vermietet**
1-Zimmer-Wohnung
Wohnnutzfläche: 29,49 m²
Balkon



2. OBERGESCHOSS

TOP 15 **Verkauft**

1-Zimmer-Wohnung
Wohnnutzfläche: 29,60 m²
Balkon

TOP 16

2-Zimmer-Wohnung
Wohnnutzfläche: 61,16 m²
Balkon

TOP 17

3-Zimmer-Wohnung
Wohnnutzfläche: 87,25 m²
Balkon

TOP 18

3-Zimmer-Wohnung
Wohnnutzfläche: 87,25 m²
Balkon

TOP 19

2-Zimmer-Wohnung
Wohnnutzfläche: 61,16 m²
Balkon

TOP 20

1-Zimmer-Wohnung
Wohnnutzfläche: 29,49 m²
Balkon

TOP 21

1-Zimmer-Wohnung
Wohnnutzfläche: 29,49 m²
Balkon

TOP 22 **Verkauft**

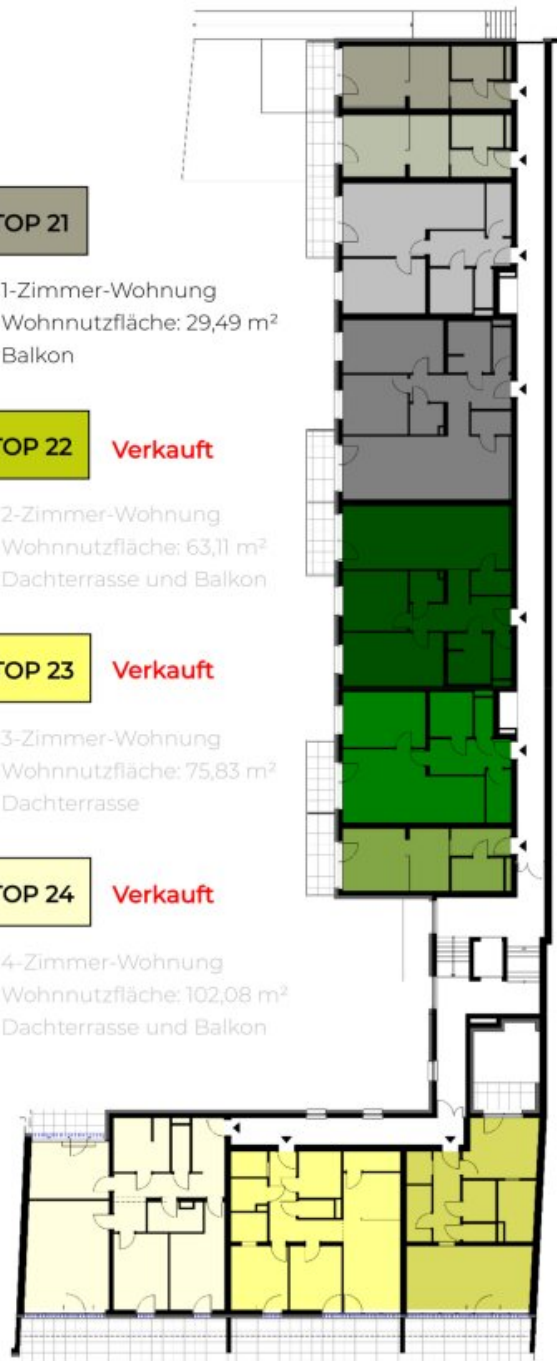
2-Zimmer-Wohnung
Wohnnutzfläche: 63,11 m²
Dachterrasse und Balkon

TOP 23 **Verkauft**

3-Zimmer-Wohnung
Wohnnutzfläche: 75,83 m²
Dachterrasse

TOP 24 **Verkauft**

4-Zimmer-Wohnung
Wohnnutzfläche: 102,08 m²
Dachterrasse und Balkon



PKW-STELLPLÄTZE

- Stellplatz Nr. 1..... Polizei (Innenhof)
- Stellplatz Nr. 2..... Polizei (Innenhof)
- Stellplatz Nr. 3..... Polizei (Innenhof)
- Stellplatz Nr. 4..... Polizei (Innenhof)
- Stellplatz Nr. 5..... barrierefrei (Innenhof)
- Stellplatz Nr. 6..... **Verkauft**
- Stellplatz Nr. 7..... **Verkauft**
- Stellplatz Nr. 8..... **Verkauft**
- Stellplatz Nr. 9..... **Verkauft**
- Stellplatz Nr. 10..... **Verkauft**
- Stellplatz Nr. 11..... **Verkauft**
- Stellplatz Nr. 12..... frei wählbar
- Stellplatz Nr. 13..... frei wählbar
- Stellplatz Nr. 14..... frei wählbar
- Stellplatz Nr. 15..... frei wählbar
- Stellplatz Nr. 16..... frei wählbar
- Stellplatz Nr. 17..... frei wählbar
- Stellplatz Nr. 18..... frei wählbar
- Stellplatz Nr. 19..... frei wählbar
- Stellplatz Nr. 20..... frei wählbar
- Stellplatz Nr. 21..... frei wählbar
- Stellplatz Nr. 22..... frei wählbar
- Stellplatz Nr. 23..... frei wählbar
- Stellplatz Nr. 24..... frei wählbar
- Stellplatz Nr. 25..... frei wählbar
- Stellplatz Nr. 26..... frei wählbar
- Stellplatz Nr. 27..... frei wählbar
- Stellplatz Nr. 28..... frei wählbar
- Stellplatz Nr. 29..... frei wählbar
- Stellplatz Nr. 30..... frei wählbar
- Stellplatz Nr. 31..... frei wählbar
- Stellplatz Nr. 32..... frei wählbar
- Stellplatz Nr. 33..... frei wählbar
- Stellplatz Nr. 34..... frei wählbar
- Stellplatz Nr. 35..... frei wählbar
- Stellplatz Nr. 36..... **Verkauft**
- Stellplatz Nr. 37..... **Verkauft**



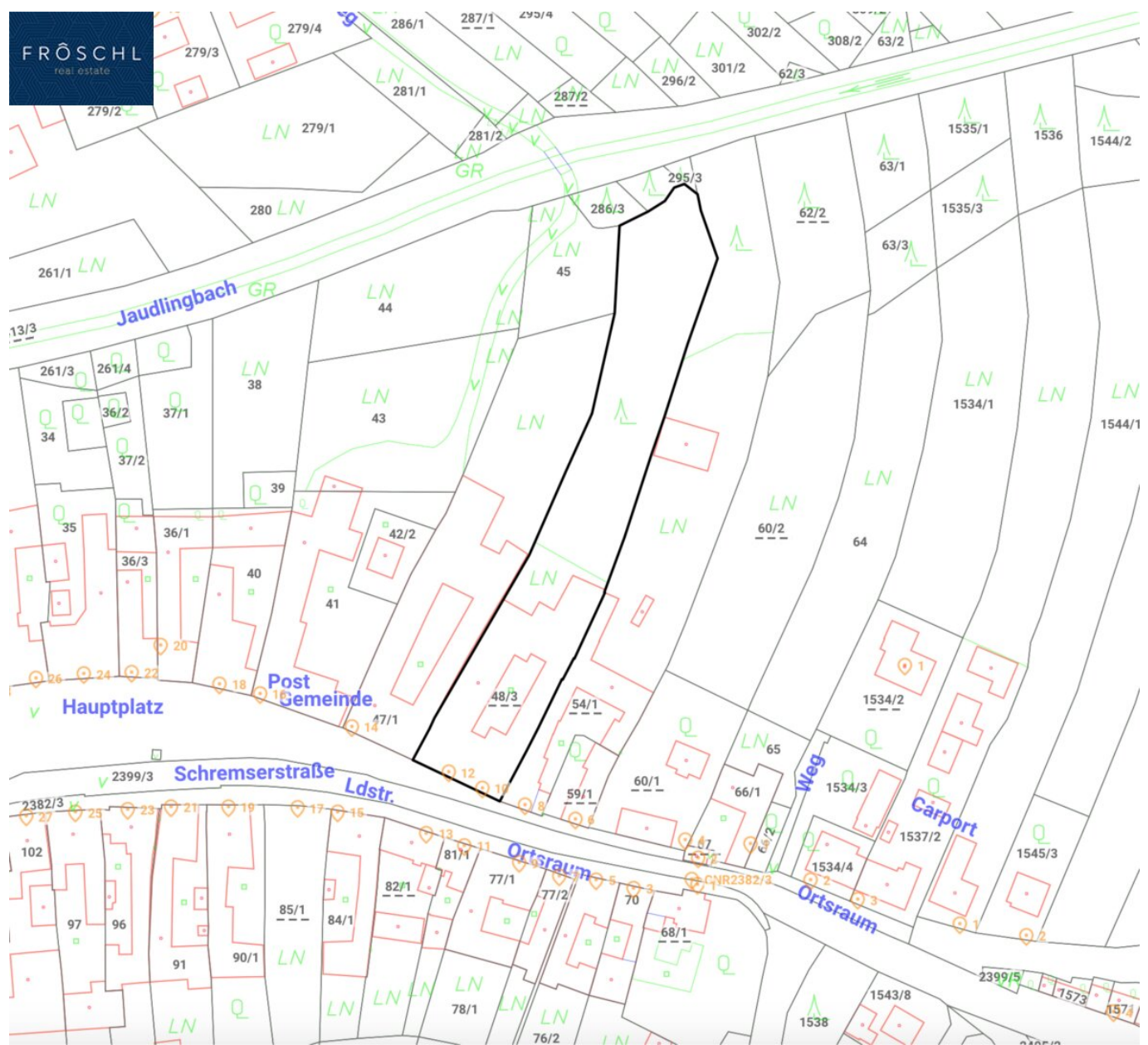
Jede Wohnung verfügt über einen eigenen PKW-Stellplatz. Beim Kauf können Sie ihren Wunsch-Stellplatz, je nach Verfügbarkeit, frei wählen.



1 Grundstück ↗ ✕

Zoom auf Objekt Ergebnis Tabelle Objekt hervorth... Objekte Selektie...

Grundstücksnummer	48/3	📄
Katastralgemeinde	Vitis	📄
Katastralgemeinde Nr.	21193	📄
Einlagezahl	205	📄
Grundbuchnummer	21193	📄
Fläche aus Grafik [m²]	4886	📄
Stichtagsdaten vom	01.04.2024	📄



Objektbeschreibung

Die geplante Wohnhausanlage umfasst insgesamt 24 moderne **Mietwohnungen** sowie eine **Büroeinheit**, die auf drei Geschosse (Erdgeschoss, 1. Obergeschoss und 2. Obergeschoss) verteilt sind.

Die Wohnungen Top 5 bis Top 14 im 1. Obergeschoss sind bereits bei Fertigstellung mit einer Einbauküche ausgestattet.

Grundriss und Nutzung

Büroeinheit (Polizeiinspektion): Befindet sich im Erdgeschoss mit direktem Straßenzugang.

Wohnungen: Variieren von 1- bis 4-Zimmer-Einheiten mit einer Wohnfläche von ca. 30 bis 102 m². Jede Wohnung verfügt über:

- Eine Außenfläche (Garten, Terrasse, Balkon oder Loggia).
- Ein zugeordnetes Kellerabteil.
- Stellplatzmiete: € 55,00 (inkl. BK und Ust) pro Monat pro PKW-Stellplatz im Freien

Im Innenhof: Überdachter Haupteingang mit Zugang zum zentralen Stiegenhaus mit Aufzug, der alle Wohnungen barrierefrei erschließt.

Gemeinschaftseinrichtungen

Fahrrad- und Kinderwagenabstellräume stehen den Bewohnern zur Verfügung.

Bauweise und Ausstattung

Das Projekt wird in Massivbauweise errichtet und zeichnet sich durch eine hochwertige Ausstattung aus:

- **Bauweise:**
 - Außenwände: Gedämmte Hohlwände oder Ziegelmauerwerk (25 cm).

- Innenwände: Tragend aus Ziegel, nicht tragend aus Trockenbau.
- Decken: Stahlbeton-Elementdecken.
- Dach: Flachdach mit Warmdachaufbau und bekiester Foliendachhaut.
- Fassade: WDVS-Fassade.

- **Fenster:**

- Kunststofffenster mit 3-Scheibenisolierverglasung (weiß).
- Außenliegende Rollläden als Sonnenschutz.

- **Heizung:**

- Zentrale Pellet-Heizanlage.
- Fußbodenheizung in allen Wohnungen.

- **Sanitäreinrichtungen:**

- Badezimmer: Waschtisch, Dusche/Badewanne, Sprossenheizkörper.
- WC: Hänge-WC und Handwaschbecken.

- **Elektroinstallation:**

- Eigener Stromzähler je Wohneinheit.
- Gegensprechanlage.

- **Innenausstattung:**

- Türen: Weiß lackiert mit Holzumfassungszargen.
- Böden: Hochwertiger Parkettboden, Fliesen in Sanitärräumen.

Fertigstellung

Die Wohnhausanlage wird voraussichtlich im Februar/März 2025 fertiggestellt. Die gezeigten Bilder stammen von den bereits fertiggestellten Einheiten Top 17 und Top 21. Bitte beachten Sie, dass die Ansichten leicht variieren können. Die Materialien und die Qualität der Ausführungen entsprechen jedoch vollständig den tatsächlichen Gegebenheiten der angebotenen Einheiten.

Dieses Wohnprojekt verbindet hochwertige Bauweise mit durchdachter Infrastruktur und bietet modernes Wohnen in einer idealen Lage.

Ergreifen Sie die Gelegenheit und werden Sie Mieters dieser nachhaltigen Wohnungen in Zentrum von Vitis im Waldviertel.

Vereinbaren Sie noch heute einen Besichtigungstermin und lassen Sie sich von dieser beeindruckenden Immobilie überzeugen! Wir freuen uns darauf, Sie persönlich zu begrüßen. Bei weiteren Fragen stehen wir Ihnen jederzeit unter [+43 664 1838 268](tel:+436641838268) zur Verfügung oder senden Sie uns eine E-Mail an christian@froeschl.estate.

Besuchen Sie www.froeschl.estate und entdecken Sie weitere 360° virtuelle Rundgänge sowie die neuesten Objekte! Gerne unternehmen wir auch gemeinsam mit Ihnen geführte virtuelle Besichtigungen!

Unsere Angaben basieren auf den Informationen des Eigentümers. Änderungen und Irrtümer sind vorbehalten.

Sie möchten den Wert einer Immobilie wissen? Bewertungen professionell und präzise.

FRÖSCHL real estate ermittelt den Verkehrswert Ihrer Liegenschaft. Das schriftliche Bewertungsgutachten ist ein umfangreiches Dokument aus dem dieser hervorgeht. Wir ermitteln abhängig von Ihrem Objekt über den Vergleichswert, den Sachwert oder den Ertragswert, unter Beachtung aller relevanten Unterlagen, den aktuellen Marktwert ihrer Immobilie. Gerne übernehmen wir Bewertungen auch aus anderen Anlässen wie innerfamiliären Angelegenheiten, Erbschaften oder steuerlichen Anforderungen und dergleichen.

Wir weisen darauf hin, dass zwischen dem Vermittler und dem zu vermittelnden Dritten ein familiäres oder wirtschaftliches Naheverhältnis besteht.

Der Immobilienmakler erklärt, dass er – entgegen dem in der Immobilienwirtschaft üblichen Geschäftsgebrauch des Doppelmaklers – einseitig nur für den Vermieter tätig ist.

Infrastruktur / Entfernungen

Gesundheit

Arzt <500m
Apotheke <8.500m
Krankenhaus <9.500m
Klinik <9.500m

Kinder & Schulen

Schule <500m
Kindergarten <500m
Höhere Schule <5.500m

Nahversorgung

Supermarkt <500m
Bäckerei <500m
Einkaufszentrum <9.000m

Sonstige

Bank <500m
Geldautomat <5.500m
Polizei <500m
Post <500m

Verkehr

Bus <500m
Bahnhof <1.500m

Angaben Entfernung Luftlinie / Quelle: OpenStreetMap