

WA Unterfeld TOP 4 großzügige Wohnung mit Balkon



Objektnummer: 1700/46

Eine Immobilie von Ammann Wohnbau GmbH

Zahlen, Daten, Fakten

Adresse	Unterfeldstraße 49
Art:	Wohnung - Terrassenwohnung
Land:	Österreich
PLZ/Ort:	6700 Bludenz
Baujahr:	2024
Zustand:	Erstbezug
Alter:	Neubau
Wohnfläche:	55,10 m ²
Zimmer:	3
Bäder:	1
WC:	1
Balkone:	1
Stellplätze:	1
Keller:	5,10 m ²
Heizwärmebedarf:	B 26,20 kWh / m ² * a
Gesamtenergieeffizienzfaktor:	A++ 0,64
Kaufpreis:	364.000,00 €

Ihr Ansprechpartner



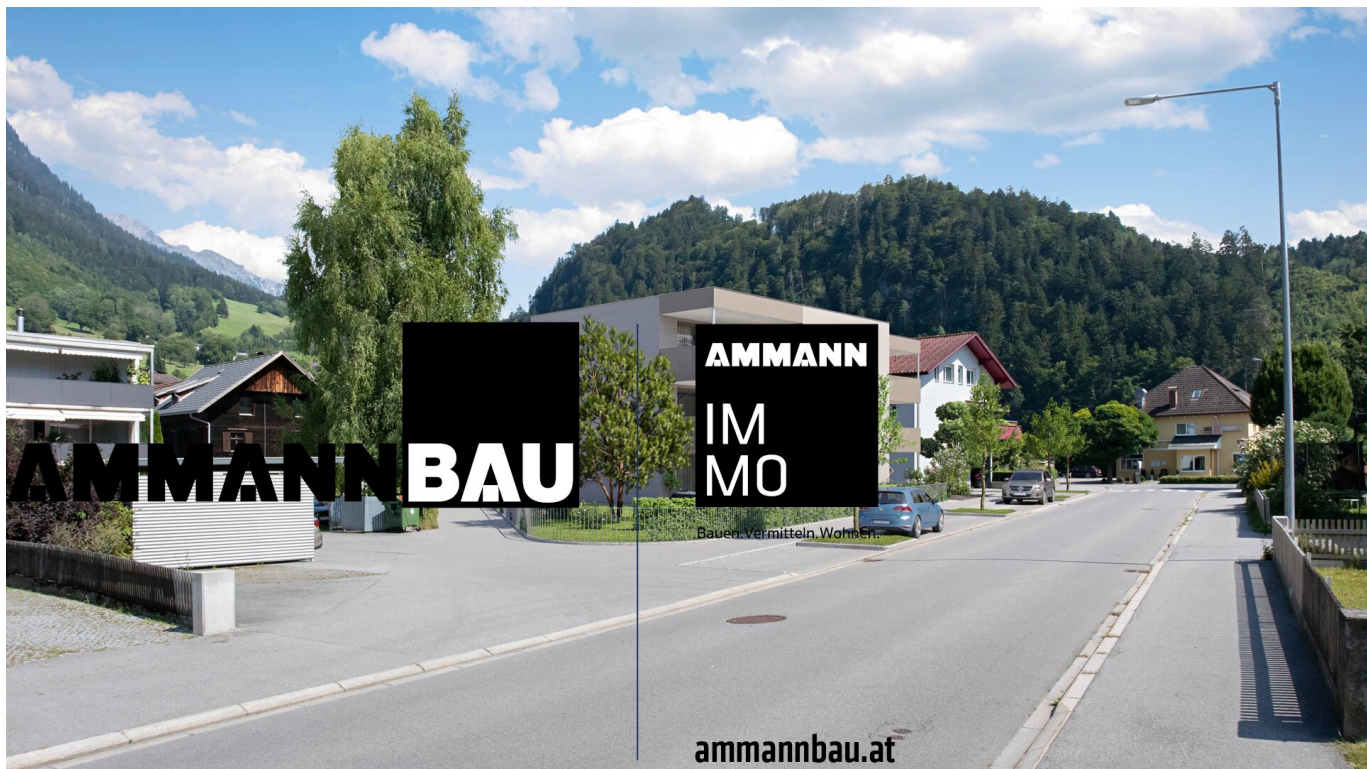
Stefan Grass

Ammann Wohnbau GmbH
Gewerbestraße 1
6710 Nenzing

T +43 664 1903633

Gerne stehe ich Ihnen für weitere Informationen oder einen Besichtigungstermin zur Verfügung.





AMMANNBAU

**AMMANN
IM
MO**

Bauen. Vermitteln. Wohnen.

ammannbau.at

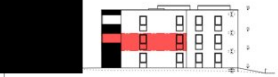
GRUNDRISSVARIANTE MIT EINRICHTUNGSVORSCHLAG
KEIN TECHNISCH MÖGLICH-KANN DIE Einteilung AUF WUNSCH GEÄNDERT WERDEN.
AUSSTUFUNG U. ANSCHLÜSSE SIND NUR VORLÄUFIGE
DIE MASSE UND ROMANSE, SAUF DIE FLÄCHENANGABEN SIND CA. ANZUBEN
ÄNDERUNGEN DER MASSE UND FLÄCHEN IN ZUGE FÜR DIE PLANUNG VORBEHALTEN.

WA UNTERFELD BLUDENZ



TOP 4
OBERGESCHOSS 1:70
2-Zimmer Wohnung 55,1 m²

KELLERABTEIL



AMMANNBAU

AMMANN IM MO

Bauen. Vermitteln. Wohnen.



AMMANNBAU
NENZING

ammannbau.at

tel. 05525/62214

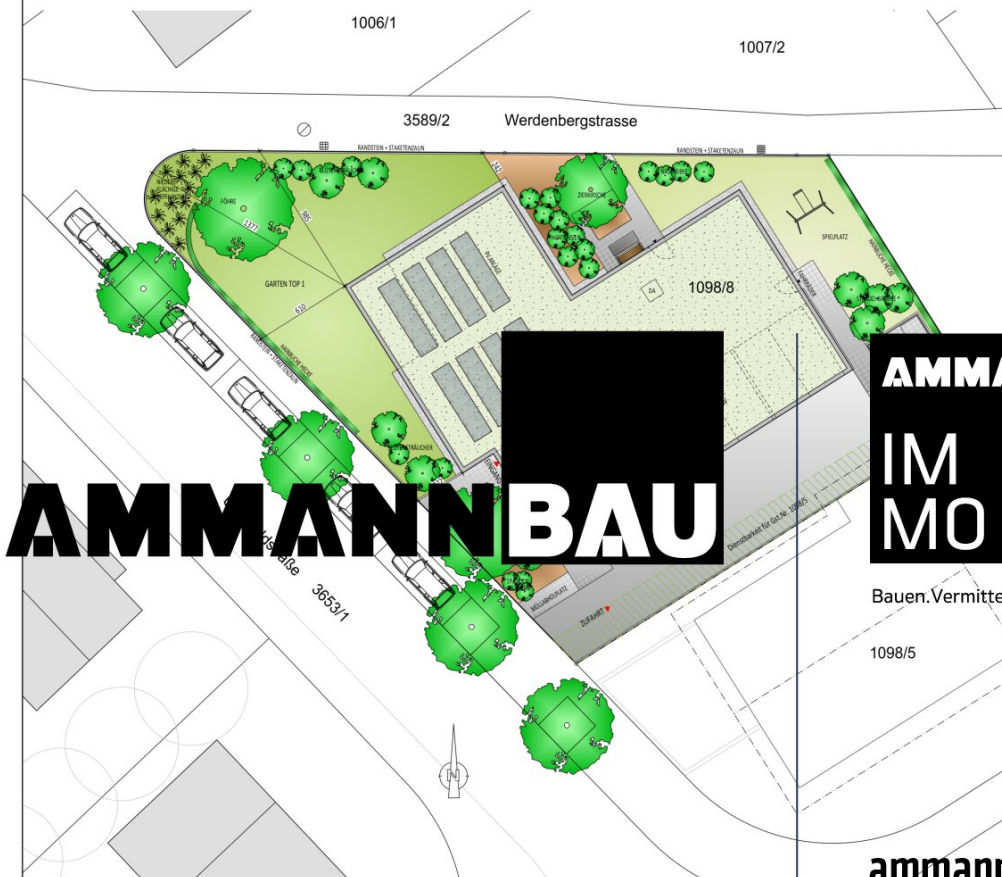
GRUNDRISSVARIANTEN MIT EINWICHTUNGSVORSCHLAG
WEIN TECHNISCH MÖGLICH-KANN DIE EINSTELLUNG AUF WUNSCH GEÄNDERT WERDEN.
AUSSTELLUNG I.C. IN DER SCHERENBERG- UND AUSTRIASPLATZGASSE
DIE MASSE UND FORMGEBUNG, SAUF DIE FLÄCHENANGABEN SIND CA. ANZUBEHALTEN.
ANDERE ANSICHTEN DER MASSE UND FLÄCHEN IN ZUS. FÜR DIE PLANUNG VORBEHALTEN.

WA UNTERFELD BLUDENZ



LAGEPLAN

M 1:200



**AMMANN
IM
MO**

Bauen.Vermitteln.Wohnen.



1098/5

AMMANNBAU
NENZING

ammannbau.at

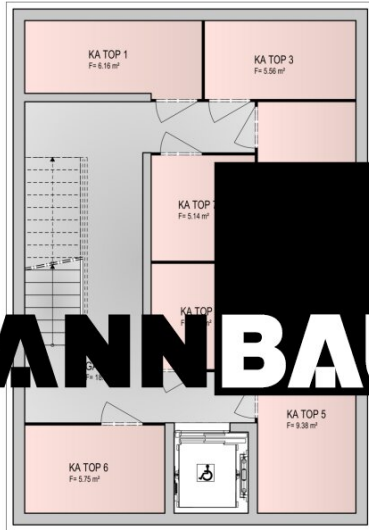
tel. 05525/62214

GRUNDRISSABWICHEN MIT EINWICHTUNGSVEREINBARUNG
 WENN TECHNISCHE HÖHEN- KANNDE EINSTELLUNG AUF WUNSCH GEÄNDERT WERDEN.
 AUSSTUFUNG U. ANSCHLÜSSE SIND NACH ANFORDERUNG ZU KLÄREN.
 DIE MASSE UND ROMANSE, SAUF DIE FLÄCHENANGABEN SIND CA. ANZUBEN
 ANSCHLÜSSEN DER MASSE UND FLÄCHEN IN ZUGE FÜR DIE PLANUNG VORBEHALTEN.

WA UNTERFELD BLUDENZ



KELLERABTEILE
KELLERGESCHOSS 1:70



AMMANNBAU

AMMANN

**IM
MO**

Bauen. Vermitteln. Wohnen.

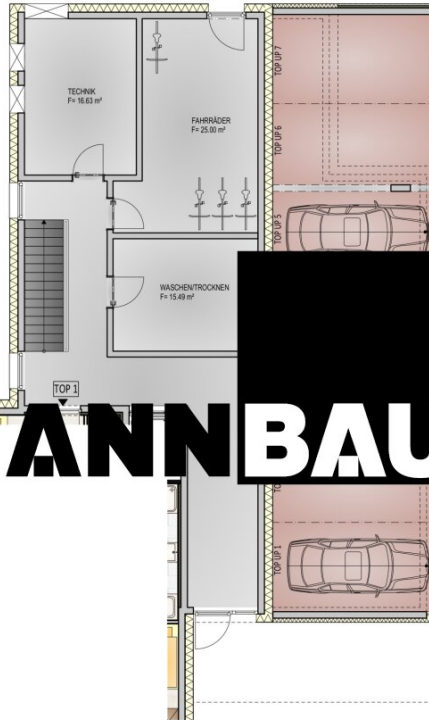


AMMANNBAU
 NENZING

ammannbau.at

tel. 05525/62214

GRUNDRISSVARIANTE MIT EINRICHTUNGSVORSCHLAG.
 WENN TECHNISCH MÖGLICH, KANN DIE Einteilung AUF WUNSCH GEÄNDERT WERDEN.
 AUSSTELLUNG U. ANBEREICHERUNG DER AUSSTELLUNGSLÖSUNG.
 DIE MASSE UND ROMANZE, SAUF DIE FLÄCHENANGABEN SIND CA. JEDWENIG
 ANDEREN DER MASSE UND FLÄCHEN IN ZUGE FÜR DIE PLANUNG VORBEHALTEN.



WA UNTERFELD BLUDENZ



UNTERSTELLPLÄTZE
ERDGESCHOSS 1:100

AMMANNBAU

AMMANN

**IM
MO**

Bauen. Vermitteln. Wohnen.



AMMANNBAU
NENZING

ammannbau.at

tel. 05525/62214

Objektbeschreibung

Ammann Wohnbau errichtet in Bludenz. Unterfeldstraße in gewohnter Wohnqualität Wohnungen zum wohlfühlen. Die geplante Kleinwohnanlage besticht durch moderne, zeitlos schöne Architektur. Nur 7 Einheiten versprechen ein ungewohntes Wohngefühl einer Wohnanlage. Die Wohnungen sind über einen Personenlift barrierefrei zugänglich. Die Wohnung im Erdgeschoss verfügt über einen eigenen Gartenanteil. Stellplätze für Besucher befinden sich im Außenbereich der Anlage, die Unterstellplätze befinden sich im Carport, welches um € 15.000.- zusätzlich erworben werden kann.

Die Zufahrt erfolgt über die Unterfeldstraße.

Die Anlage wird mittels einer Wärmepumpe in Kombination mit einer auf dem Dach montierten Photovoltaikanlage mit Wärme versorgt, dadurch werden die Energiekosten langfristig und nachhaltig niedrig gehalten.

Ausführung und Qualität

- 3fach verglaste Kunststoff- Alufenster
- zu den Terrassen und Balkone Hebe- Schiebetüren
- großzügige Terrassen und Balkone
- Terrassen und Balkone werden mit edlen Feinsteinzeug Platten ausgeführt
- Auswahl an verschiedenen Wand- und Bodenfliesen
- Eichenholz Parkettböden
- Komfortable Fußbodenheizung
- Barrierefreies Wohnen in der gesamten Anlage
- Wärmepumpe und Photovoltaikanlage
- Effiziente Energienutzung
- e-car-ready ausgeführte Carports

Wir bauen Zukunft!

Infrastruktur / Entfernungen

Gesundheit

Arzt <1.275m

Apotheke <1.100m

Krankenhaus <1.325m

Kinder & Schulen

Schule <250m

Kindergarten <325m

Nahversorgung

Supermarkt <625m

Bäckerei <650m

Einkaufszentrum <1.125m

Sonstige

Bank <1.025m

Geldautomat <1.025m

Post <1.300m

Polizei <1.050m

Verkehr

Bus <100m

Autobahnanschluss <1.350m

Bahnhof <1.100m

Angaben Entfernung Luftlinie / Quelle: OpenStreetMap