

Stilvolle 2-Zimmer Wohnung in zentraler Lage



Objektnummer: 18125

**Eine Immobilie von B2C Team Realtrade Immobilien Vermittlungs
GmbH**

Zahlen, Daten, Fakten

Art:	Wohnung
Land:	Österreich
PLZ/Ort:	1020 Wien
Baujahr:	1900
Zustand:	Neuwertig
Alter:	Altbau
Wohnfläche:	62,32 m ²
Zimmer:	2
Bäder:	1
WC:	1
Kaufpreis:	279.000,00 €
Provisionsangabe:	

3% des Kaufpreises zzgl. 20% USt.

Ihr Ansprechpartner

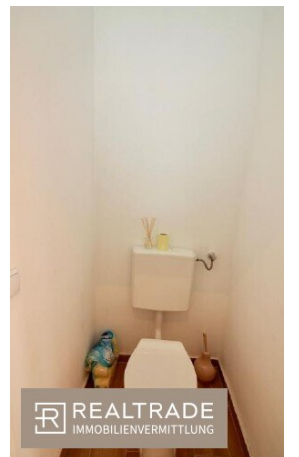
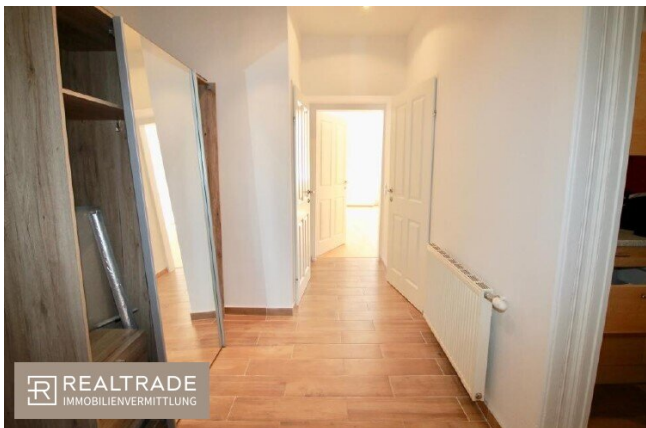


Rafael Karschigijew

B2C Team Realtrade Immobilien Vermittlungs GmbH
Rotenturmstraße 29/8
1010 Wien

T +43 1 535011342
H +43 664 886 16 966

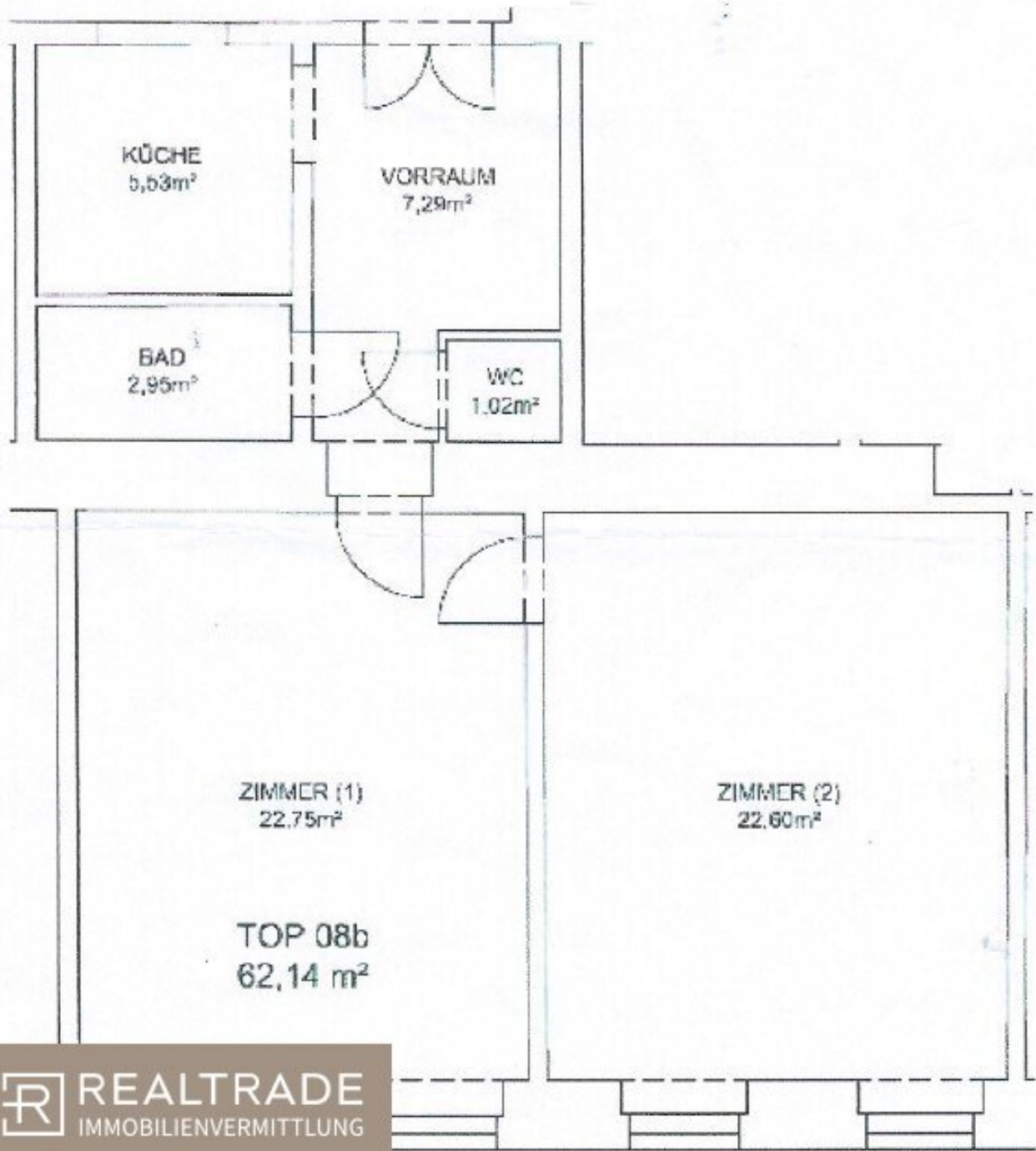
Gerne stehe ich Ihnen für weitere Informationen oder einen Besichtigungstermin zur







 REALTRADE
IMMOBILIENVERMITTLUNG



Objektbeschreibung

Willkommen in Ihrer Traumwohnung in 1020 Wien! Diese wunderschöne Wohnung befindet sich in einer der begehrtesten Lagen Wiens und bietet Ihnen alles, was Sie für ein komfortables Wohnen benötigen. Mit einer Größe von 62.32m² und 2 geräumigen Zimmern ist sie ideal für Singles, Paare oder kleine Familien.

Die Wohnung befindet sich in der 1. Etage und ist somit bequem über das Treppenhaus oder den Aufzug erreichbar. Ein weiterer Pluspunkt ist der Kaufpreis von nur 279.900,00 €, der diese Wohnung zu einem wirklich attraktiven Angebot macht.

Beim Betreten der Wohnung werden Sie sofort von der modernen und neuwertigen Ausstattung begeistert sein. Die großen Fenster sorgen für eine helle und freundliche Atmosphäre und bieten einen herrlichen Blick auf die grünen Umgebungen. Der offene Grundriss sorgt für ein großzügiges Raumgefühl und bietet Ihnen viele Gestaltungsmöglichkeiten.

Die Lage dieser Wohnung ist einfach unschlagbar. Dank der ausgezeichneten Verkehrsanbindung sind Sie schnell und bequem in der gesamten Stadt unterwegs. Die U-Bahn, Straßenbahn und der Bahnhof sind ebenfalls in wenigen Gehminuten erreichbar.

Aber nicht nur die Verkehrsanbindung ist perfekt, auch die Infrastruktur lässt keine Wünsche offen. In der unmittelbaren Umgebung finden Sie alles, was Sie für den täglichen Bedarf benötigen. Ärzte, Apotheken, Kliniken und Krankenhäuser sind in wenigen Minuten zu erreichen und sorgen für eine optimale medizinische Versorgung. Für Familien mit Kindern gibt es in der Nähe eine Vielzahl an Schulen und Kindergärten, die eine optimale Bildung für Ihre Kleinen gewährleisten. Auch für Studenten ist diese Wohnung ideal, da sich in unmittelbarer Nähe Universitäten und Hochschulen befinden.

Sie sind ein Feinschmecker und lieben es, frische Zutaten für Ihre Mahlzeiten zu verwenden? Dann werden Sie von den zahlreichen Supermärkten und Bio-Läden in der Umgebung begeistert sein. Auch Bäckereien und Cafés sind in unmittelbarer Nähe und laden zu einem gemütlichen Frühstück am Wochenende ein.

Diese Wohnung bietet Ihnen nicht nur eine tolle Lage, sondern auch ein Wohngefühl, das Sie nicht mehr missen möchten. Verpassen Sie nicht die Chance auf Ihre Traumwohnung in 1020 Wien und vereinbaren Sie noch heute einen Besichtigungstermin. Wir freuen uns auf Ihre Anfrage!

Infrastruktur / Entfernungen

Gesundheit

Arzt <500m

Apotheke <500m
Klinik <500m
Krankenhaus <500m

Kinder & Schulen

Schule <500m
Kindergarten <500m
Universität <500m
Höhere Schule <1.500m

Nahversorgung

Supermarkt <500m
Bäckerei <500m
Einkaufszentrum <1.500m

Sonstige

Geldautomat <500m
Bank <500m
Post <500m
Polizei <500m

Verkehr

Bus <500m
U-Bahn <500m
Straßenbahn <500m
Bahnhof <500m
Autobahnanschluss <3.000m

Angaben Entfernung Luftlinie / Quelle: OpenStreetMap