

JENBACH ! 3x 2 Zimmer-Gartenwohnungen zu verkaufen !



Objektnummer: 7044/1583

Eine Immobilie von BMSTR GRITSCH Immobilien

Zahlen, Daten, Fakten

Art:	Wohnung
Land:	Österreich
PLZ/Ort:	6200 Jenbach
Wohnfläche:	57,00 m ²
Lagerfläche:	3,00 m ²
Zimmer:	2
Bäder:	1
WC:	1
Terrassen:	1
Stellplätze:	1
Garten:	107,00 m ²
Keller:	3,00 m ²
Heizwärmebedarf:	B 22,90 kWh / m ² * a
Gesamtenergieeffizienzfaktor:	A+ 0,55
Kaufpreis:	195.000,00 €
Provisionsangabe:	

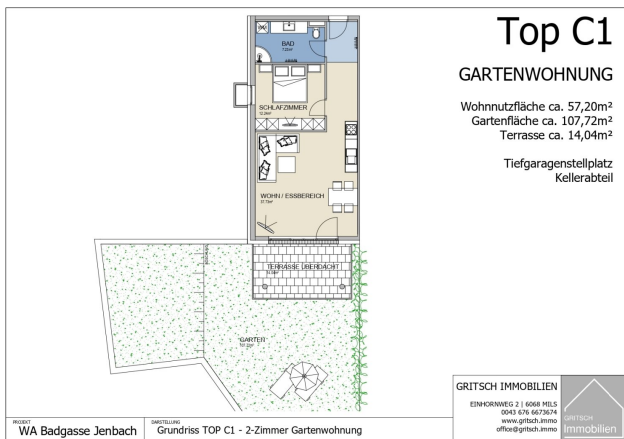
3% des Kaufpreises zzgl. 20% USt.

Ihr Ansprechpartner

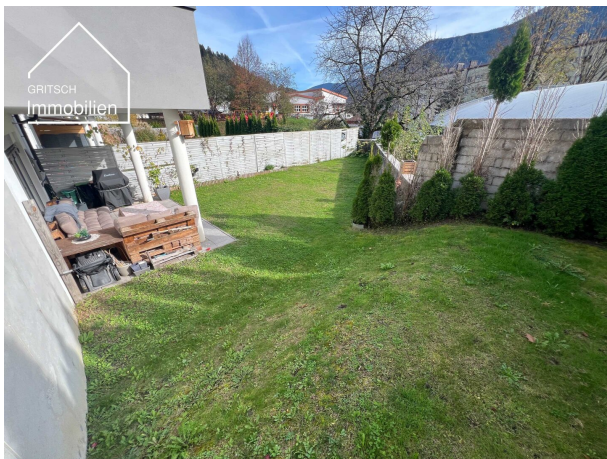


Bmstr. Ing. Matthias Gritsch

GRITSCH Immobilien
Einhornweg 2
6068 Mils





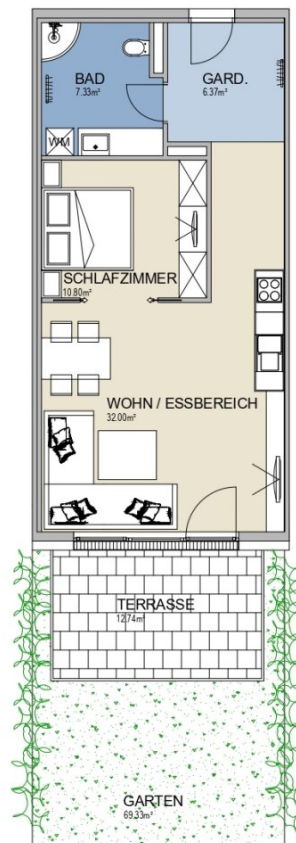


Top C2

GARTENWOHNUNG

Wohnnutzfläche ca. 56,50m²
Gartenfläche ca. 69,33m²
Terrasse ca. 12,74m²

Tiefgaragenstellplatz
Kellerabteil



PROJEKT
WA Badgasse Jenbach

DARSTELLUNG
Grundriss TOP C2 - 2-Zimmer Gartenwohnung

GRITSCH IMMOBILIEN

EINHORNWEG 2 | 6068 MILS
0043 676 6673674
www.gritsch.immo
office@gritsch.immo



Top C6

GARTENWOHNUNG

Wohnnutzfläche ca. 57,36m²
Gartenfläche ca. 56,34m²
Terrasse ca. 14,08m²

PKW Außenstellplatz
Kellerabteil



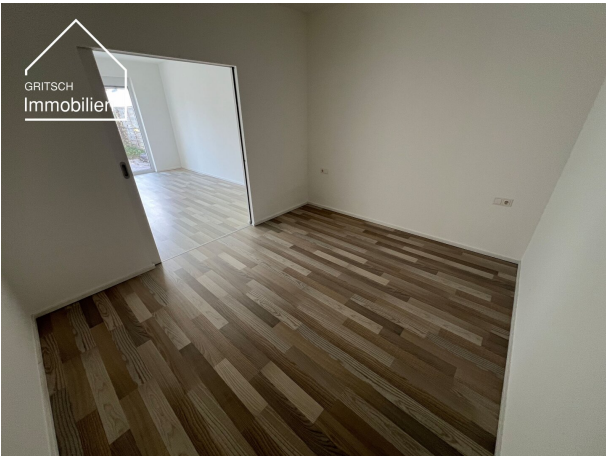
PROJEKT
WA Badgasse Jenbach

DARSTELLUNG
Grundriss TOP C6 - 2-Zimmer Gartenwohnung

GRITSCH IMMOBILIEN
EINHORNWEG 2 | 6068 MILS
0043 676 6673674
www.gritsch.immo
office@gritsch.immo







GRITSCH
Immobilien



Objektbeschreibung

Sehr geehrte Damen und Herren,

vielen Dank für Ihr Interesse an meinen Kaufobjekten in Jenbach !

In ruhiger Lage, unweit des Zentrums von Jenbach entfernt, gelangen insgesamt 3 traumhafte, ca. 57m² große 2 - Zimmer-Gartenwohnung ab sofort zum Verkauf !

Die modernen Wohnungen überzeugen durch die gehobene Ausstattung wie die vollausgestattete Einbauküche, sowie den großzügigen Wohn-Essbereich uvm.

Ein kleines Kellerabteil, sowie ein Tiefgaragen- oder freier PKW Stellplatz runden das Angebot neben der herrlichen Terrasse und dem perfekt ausgerichteten Sonnengarten ab.

Zum Verkauf stehen:

TOP C1

2-Zimmer-Gartenwohnung

Wohnnutzfläche ca. 57,20m²

Gartenfläche ca. 107,72m²

Terrasse ca. 14,04m²

Kaufpreis TOP C1 inkl. Tiefgaragenstellplatz & Kellerabteil = € 219.500.-

TOP C2

2-Zimmer-Gartenwohnung

Wohnnutzfläche ca. 56,50m²

Gartenfläche ca. 69,33m²

Terrasse ca. 12,74m²

Kaufpreis TOP C2 inkl. Tiefgaragenstellplatz & Kellerabteil = € 205.000.-

TOP C6

2-Zimmer-Gartenwohnung

Wohnnutzfläche ca. 57,36m²

Gartenfläche ca. 56,34m²

Terrasse ca. 14,08m²

Kaufpreis TOP C6 inkl. Außenabstellplatz & Kellerabteil = € 195.000.-

Alle Preise zzgl. Nebenkosten laut Nebenkostenübersicht.

Gerne schicke ich Ihnen per Anfrage die aussagekräftigen Verkaufsunterlagen zu !

Ein gemeinsamer Besichtigungstermin ist nach terminlicher Vereinbarung gerne jederzeit möglich.

Vielen Dank, Mfg

Bmstr. Ing. Matthias Gritsch BSc. Arch

Courtagepassus

Ich übernehme keine Gewähr für die Vollständigkeit, Richtigkeit und Aktualität dieser Angaben.

Kaufnebenkosten Lt. Nebenkostenübersicht und Exposé

Wir weisen darauf hin, dass zwischen dem Vermittler und dem zu vermittelnden Dritten ein familiäres oder wirtschaftliches Naheverhältnis besteht.

Der Vermittler ist als Doppelmakler tätig.

Infrastruktur / Entfernungen

Gesundheit

Arzt <500m

Apotheke <500m

Klinik <8.000m

Krankenhaus <8.000m

Kinder & Schulen

Schule <500m

Kindergarten <500m

Nahversorgung

Supermarkt <1.000m

Bäckerei <1.000m

Einkaufszentrum <6.500m

Sonstige

Bank <500m

Geldautomat <500m

Post <500m

Polizei <500m

Verkehr

Bus <500m

Bahnhof <500m

Autobahnanschluss <1.500m

Angaben Entfernung Luftlinie / Quelle: OpenStreetMap