

**Unbefristete und großzügig aufgeteilte
2-Zimmer-Wohnung mit Loggia!**



Objektnummer: 5889/6510817

**Eine Immobilie von BWS Gemeinnützige allgemeine Bau-, Wohn-
und Siedlungsgenossenschaft registrierte Genossenschaft mit
beschränkter Haftung**

Zahlen, Daten, Fakten

Adresse	Schulgartengasse
Art:	Wohnung
Land:	Österreich
PLZ/Ort:	2700 Wiener Neustadt
Baujahr:	1987
Wohnfläche:	75,32 m ²
Zimmer:	2
Heizwärmebedarf:	76,00 kWh / m ² * a
Gesamtmiete	537,77 €
Kaltmiete (netto)	345,90 €
Kaltmiete	488,88 €
Betriebskosten:	142,98 €
USt.:	48,89 €
Infos zu Preis:	

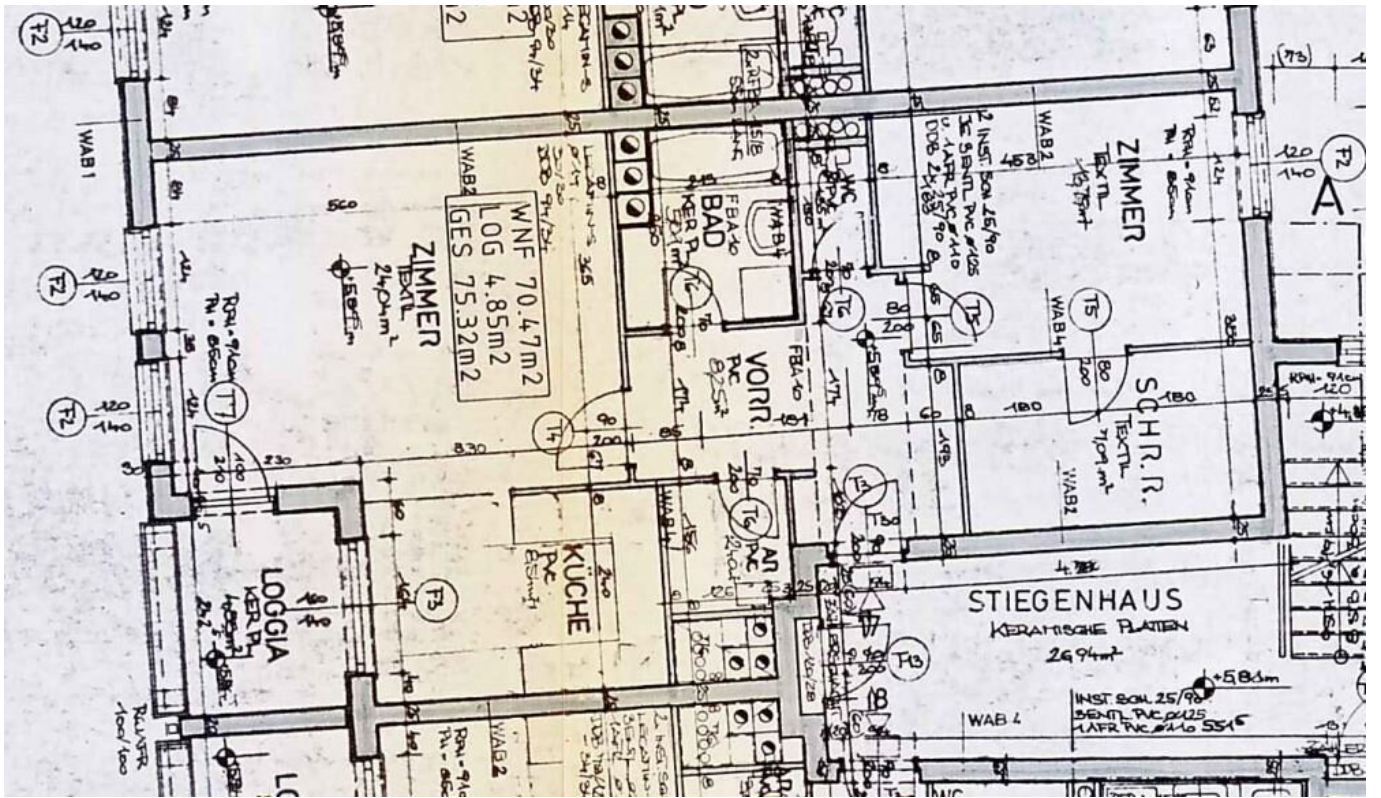
Preis gültig bis 30.06.2025.

Ihr Ansprechpartner

Cornelia Köhler

WBG Wohnen und Bauen Gesellschaft m.b.H. Wien
Triester Straße 40/3/1
1100 Wien

Gerne stehe ich Ihnen für weitere Informationen oder einen Besichtigungstermin zur Verfügung.



Objektbeschreibung

Eckdaten zur Wohnung

- unbefristetes Mietverhältnis
- Kategorie A
- Vermietung ohne Kücheneinrichtung

Wohnungsbesichtigung

- Eine **Besichtigung** vor Ort ist **nicht möglich**, da der *aktuelle Mieter aus Datenschutzgründen nicht in die Weitergabe seiner Kontaktdaten einwilligt*.
- Anhand des Grundrissplans können Sie sich ein umfassendes Bild zur Raumaufteilung machen.
- Die **Vergabe** dieser Wohnung **erfolgt ausschließlich ohne Besichtigung**.

Wohnungsanmietung

- ***Sie möchten ohne vorherige Besichtigung anmieten?***
 - Schritt 1 | unverbindliche Anfrage
 - Bei Interesse an dieser Wohnung verwenden Sie das **Anfrageformular** auf dieser Seite (**Anfrage/E-Mail senden**).

- *Anderweitige Anfragen (telefonisch, persönlich oder via E-Mail) sind nicht möglich und werden bei der Vergabe auch nicht berücksichtigt.*

- Schritt 2 | weitere Informationen zur Anmietung

- Nach Ihrer unverbindlichen Anfrage erhalten Sie detaillierte Informationen zur weiteren Vorgehensweise via E-Mail.
- Anfragen werden chronologisch bearbeitet. Wir bitten um Verständnis, dass bei hohen Anfragezahlen eine Möglichkeit zur Anmietung nicht garantiert werden kann.

- ***Sie möchten nur mit einer vorherigen Besichtigung anmieten?***

- In diesem Fall können wir Ihnen diese Wohnung aktuell nicht anbieten.
- Unser Angebot mit Besichtigungsmöglichkeiten finden Sie unter www.bwsg.at.

Infrastruktur / Entfernungen

Gesundheit

Arzt <750m
Apotheke <500m
Klinik <8.250m
Krankenhaus <1.750m

Kinder & Schulen

Schule <250m
Kindergarten <1.500m
Höhere Schule <1.500m
Universität <3.500m

Nahversorgung

Supermarkt <1.000m
Bäckerei <250m
Einkaufszentrum <1.250m

Sonstige

Bank <500m
Geldautomat <500m
Polizei <1.250m
Post <750m

Verkehr

Bus <250m

Autobahnanschluss <2.250m

Bahnhof <500m

Flughafen <2.750m

Angaben Entfernung Luftlinie / Quelle: OpenStreetMap