

2 Zimmer-Balkon-Wohnung



Objektnummer: 669

Eine Immobilie von SOWO Immobilien GmbH

Zahlen, Daten, Fakten

Adresse	Ebner-Rofenstein-Gasse
Art:	Wohnung
Land:	Österreich
PLZ/Ort:	1130 Wien
Baujahr:	1960
Möbliert:	Teil
Alter:	Neubau
Wohnfläche:	59,20 m ²
Zimmer:	2
Bäder:	1
WC:	1
Balkone:	1
Keller:	3,00 m ²
Heizwärmebedarf:	C 92,40 kWh / m ² * a
Gesamtmiete	949,99 €
Kaltemiete (netto)	600,00 €
Kaltemiete	863,63 €
Betriebskosten:	263,63 €
USt.:	86,36 €
Provisionsangabe:	

Gemäß Erstauftraggeberprinzip bezahlt der Abgeber die Provision.

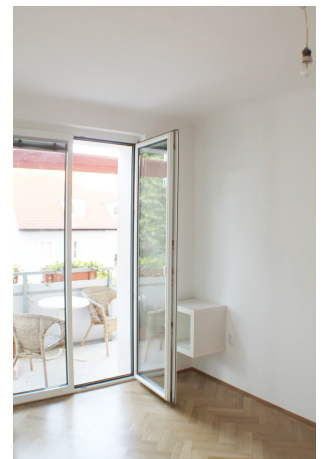
Ihr Ansprechpartner

Walter Adam

SOWO Immobilien GmbH
Favoritenstraße 106
1100 Wien

H 0680/2100750

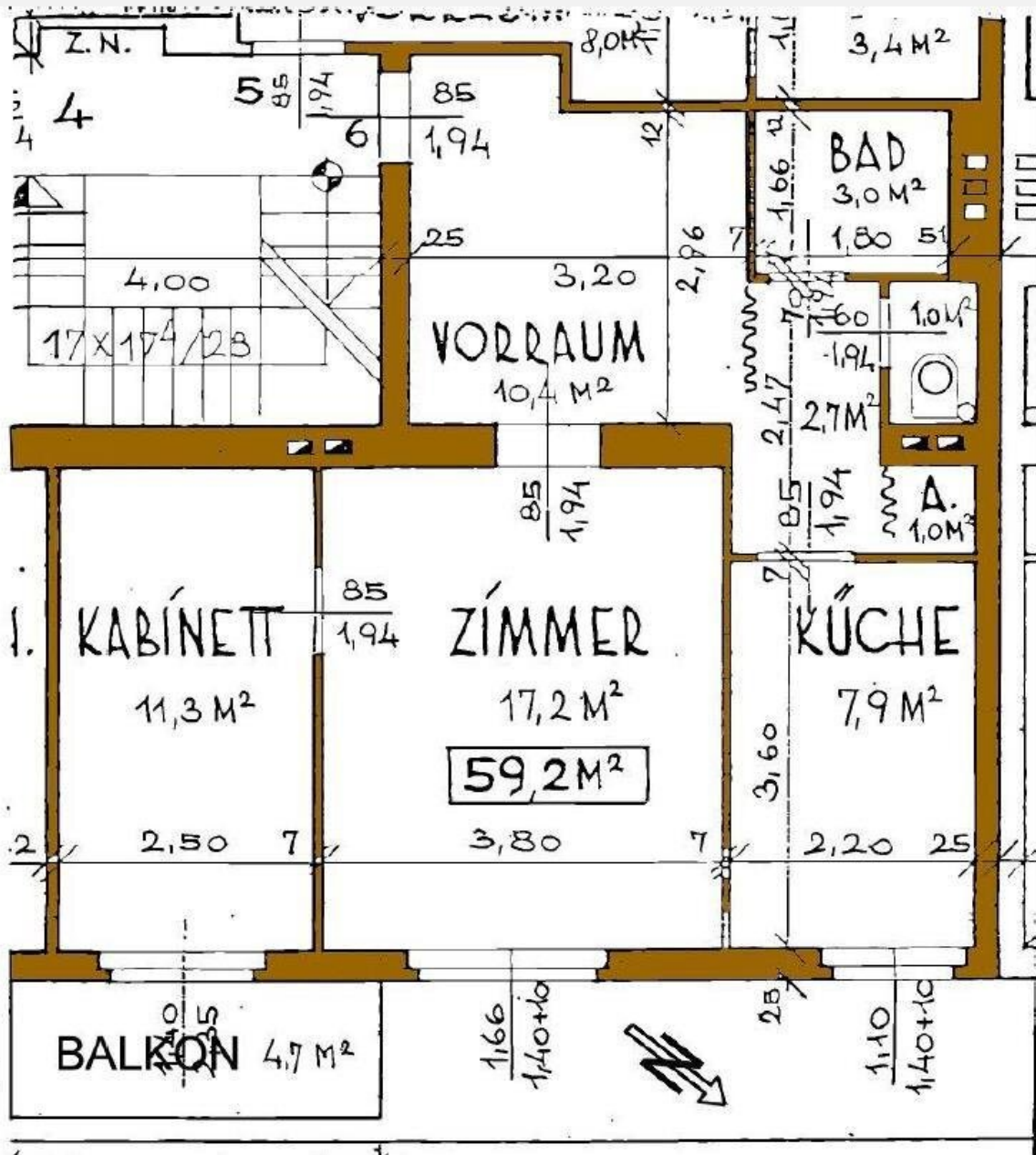
Gerne stehe ich Ihnen für weitere Informationen oder einen Besichtigungstermin zur











Objektbeschreibung

Zur Vermietung gelangt diese insgesamt 59,2m² große 2 Zimmer-Balkon-Wohnung in 1130 Wien, Ebner Rofenstein Gasse.

Balkon Richtung Osten

Wohnung teilt sich wie folgt auf:

geräumiges Vorzimmer (möbliert), modernes Bad mit Dusche (saniert 2016), Toilette separat, Küche (möbliert), Wohnzimmer, Schlafzimmer mit Balkon;

Wohnung ist teilmöbliert

1. Stock ohne Lift!

Der 1200m² Gemeinschaftsgarten steht allen Bewohnern des Hauses zur Verfügung.

Befristung: 5 Jahre Option auf Verlängerung

Haus wurde 2015 / 2016 wärmegeklämmt

Für weitere Fragen bzw. der Vereinbarung eines Besichtigungstermins stehe ich Ihnen gerne zur Verfügung.

Walter ADAM

0680/21 00 750

office@sowo-immobilien.at

www.sowo-immobilien.at

Es gelten unsere allgemeinen Geschäftsbedingungen. Alle Angaben ohne Gewähr. Irrtum und Änderungen vorbehalten.

Der Immobilienmakler erklärt, dass er – entgegen dem in der Immobilienwirtschaft üblichen Geschäftsgebrauch des Doppelmaklers – einseitig nur für den Vermieter tätig ist.

Infrastruktur / Entfernungen

Gesundheit

Arzt <250m

Apotheke <250m
Klinik <750m
Krankenhaus <1.000m

Kinder & Schulen

Schule <1.250m
Kindergarten <750m
Universität <750m
Höhere Schule <5.000m

Nahversorgung

Supermarkt <500m
Bäckerei <1.000m
Einkaufszentrum <4.500m

Sonstige

Geldautomat <1.000m
Bank <1.000m
Post <1.000m
Polizei <1.500m

Verkehr

Bus <250m
Straßenbahn <750m
U-Bahn <1.750m
Bahnhof <1.500m
Autobahnanschluss <4.500m

Angaben Entfernung Luftlinie / Quelle: OpenStreetMap