

## Lager/Magazin beim WIFI



5

**Objektnummer: 1155/2477**  
**Eine Immobilie von myImmo GmbH**

## Zahlen, Daten, Fakten

<b>Art:</b>	Halle / Lager / Produktion - Lager
<b>Land:</b>	Österreich
<b>PLZ/Ort:</b>	1180 Wien,Währing
<b>Alter:</b>	Altbau
<b>Nutzfläche:</b>	67,50 m <sup>2</sup>
<b>Zimmer:</b>	4
<b>WC:</b>	1
<b>Kaufpreis:</b>	147.000,00 €
<b>Betriebskosten:</b>	131,63 €
<b>USt.:</b>	26,33 €
<b>Provisionsangabe:</b>	

3% des Kaufpreises zzgl. 20% USt.

## Ihr Ansprechpartner

**Serkan Geyik**

myImmo GmbH  
Semperstraße 29/6  
1180 Wien

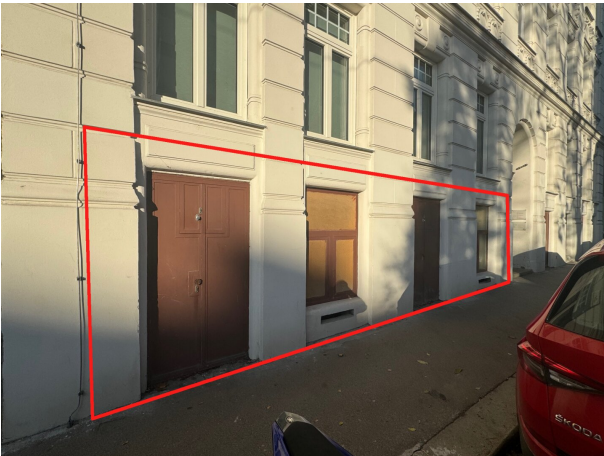
T +43 1 810 10 21 - 12

F + 43 1 810 10 21 - 89

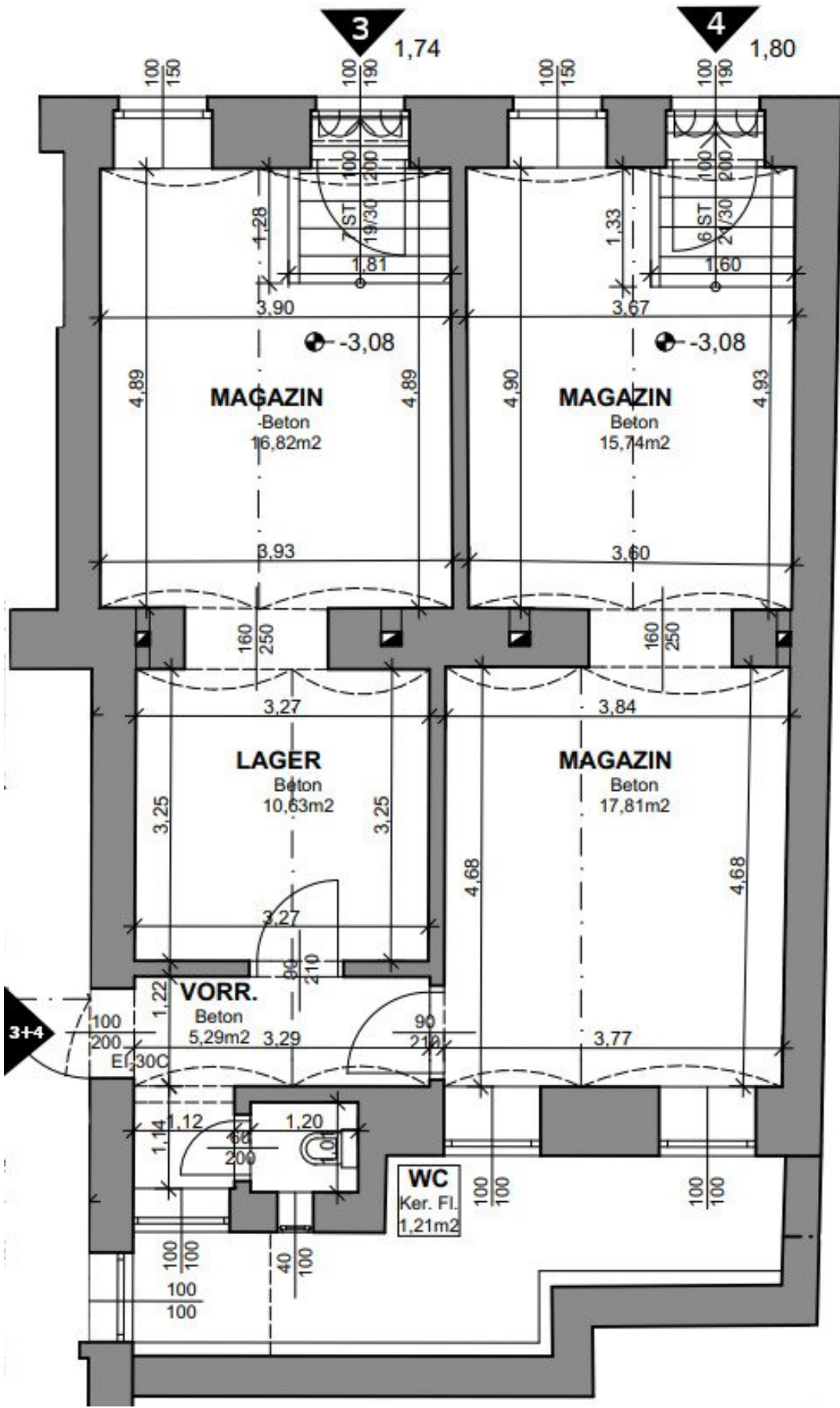
Gerne stehe ich Ihnen für weitere Informationen oder einen Besichtigungstermin zur Verfügung.











## Objektbeschreibung

Das Lager/Magazin liegt im Souterrain und verfügt über zwei separate straßenseitige Eingänge sowie über einen Eingang über das Stiegenhaus.

Neben insgesamt 4 Lagerräumen besteht das Magazin aus einem Vorraum und einem WC.

---

Für weitere Frage steht Ihnen **Herr GEYIK** gerne unter **+43 1 810 10 21 - 12** zur Verfügung.

---

Hinweis gemäß Energieausweisvorlagegesetz: Ein Energieausweis wurde vom Eigentümer bzw. Verkäufer, nach unserer Aufklärung über die generell geltende Vorlagepflicht, sowie Aufforderung zu seiner Erstellung noch nicht vorgelegt. Daher gilt zumindest eine dem Alter und der Art des Gebäudes entsprechende Gesamtenergieeffizienz als vereinbart. Wir übernehmen keinerlei Gewähr oder Haftung für die tatsächliche Energieeffizienz der angebotenen Immobilie.

Wir weisen darauf hin, dass zwischen dem Vermittler und dem zu vermittelnden Dritten ein familiäres oder wirtschaftliches Naheverhältnis besteht.

Der Vermittler ist als Doppelmakler tätig.

### Infrastruktur / Entfernungen

#### Gesundheit

Arzt <500m

Apotheke <500m

Klinik <500m

Krankenhaus <500m

#### Kinder & Schulen

Schule <500m

Kindergarten <500m

Universität <500m

Höhere Schule <500m

#### Nahversorgung

Supermarkt <500m

Bäckerei <500m

Einkaufszentrum <1.500m

**Sonstige**

Geldautomat <500m

Bank <500m

Post <500m

Polizei <1.000m

**Verkehr**

Bus <500m

U-Bahn <500m

Straßenbahn <500m

Bahnhof <500m

Autobahnanschluss <2.000m

Angaben Entfernung Luftlinie / Quelle: OpenStreetMap