

Perfekte Stadtwohnung! Toplage mit Wintergarten & Garten



Objektnummer: 11002

Eine Immobilie von Accenta Immobilien e.U.

Zahlen, Daten, Fakten

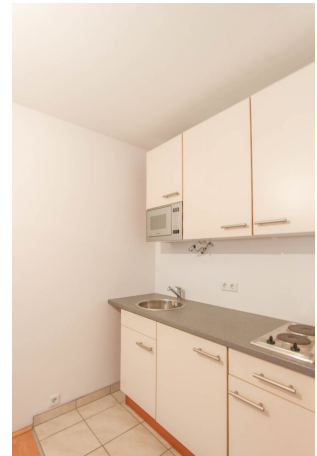
Adresse	Lindengasse
Art:	Wohnung
Land:	Österreich
PLZ/Ort:	1070 Wien
Baujahr:	2000
Alter:	Neubau
Wohnfläche:	54,21 m ²
Nutzfläche:	71,00 m ²
Zimmer:	1
Bäder:	1
WC:	1
Terrassen:	1
Garten:	11,38 m ²
Heizwärmebedarf:	B 39,40 kWh / m ² * a
Gesamtenergieeffizienzfaktor:	D 2,05
Kaufpreis:	349.000,00 €
Betriebskosten:	128,49 €
Heizkosten:	35,07 €
USt.:	19,06 €
Provisionsangabe:	

3% des Kaufpreises zzgl. 20% USt.

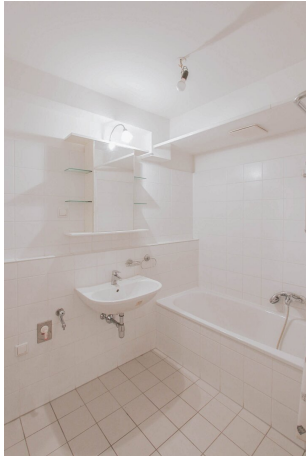
Ihr Ansprechpartner



Martina Schütz









Objektbeschreibung

Diese mitten im 7ten Bezirk gelegene sehr charmante 1-Zimmerwohnung in absoluter Ruhelage, ist die perfekte Stadtwohnung für Singles. Auch ideal für Anleger zur Vermietung!

Die Wohnung befindet sich im Erdgeschoß eines gepflegten Neubaus. Die Wohnung bietet einen großzügigen Vorraum und Abstellraum (Schrankraum), ein Badezimmer mit Badewanne und Waschmaschinenanschluss. Weiters der Wohnraum mit offener Küchenzeile und den hellen Wintergarten mit dem Zugang zum Garten.

Durch die Innenhoflage genießt man hier eine absolute Ruhe und ist dennoch mitten in der Stadt. Die Shopping-Meile und Fußgängerzone Mariahilfer Straße befindet sich nur wenige Schritte entfernt.

Zur Wohnung gehört ein Kellerabteil. Im Haus stehen den Bewohnern ein Fahrrad- und Kinderwagenabstellplatz im Erdgeschoss zur Verfügung.

Ein Garagenplatz ist im Kaufpreis inbegriffen.

Lage und Umgebung:

Die Lindengasse befindet sich im trendigen 7. Bezirk, nur wenige Schritte von zahlreichen Cafés, Restaurants und Einkaufsmöglichkeiten entfernt. Die U-Bahn-Station "Neubaugasse" (U3) ist in wenigen Minuten zu Fuß erreichbar, wodurch eine ausgezeichnete Anbindung an den öffentlichen Nahverkehr gewährleistet ist. U3, 13A, 14A, 48A und 49 sind in wenigen Minuten zu Fuß erreichbar.

Das pulsierende Stadtzentrum und der berühmte Naschmarkt und Museumsquartier sind ebenfalls in der Nähe.

Noch nichts gefunden? Wir informieren Sie über geeignete Immobilienangebote noch vor allen anderen.

Legen Sie jetzt Ihren individuellen Suchagenten unter folgendem Link an. Wir schicken Ihnen passende Immobilien exklusiv vorab zu.

[Suchagent anlegen](https://accenta-immobilien.service.immo/registrieren/de) - <https://accenta-immobilien.service.immo/registrieren/de>

Sie wollen auch Ihre Immobilien Verkaufen oder Vermieten?

Accenta Immobilien - Ihr Partner für Immobilienvermittlung

www.accenta-immo.at

01/997 12 93

Infrastruktur / Entfernungen

Gesundheit

Arzt <250m

Apotheke <250m

Klinik <250m

Krankenhaus <1.000m

Kinder & Schulen

Schule <250m

Kindergarten <500m

Universität <750m

Höhere Schule <1.000m

Nahversorgung

Supermarkt <250m

Bäckerei <250m

Einkaufszentrum <250m

Sonstige

Geldautomat <250m

Bank <250m

Post <250m

Polizei <500m

Verkehr

Bus <250m

U-Bahn <250m

Straßenbahn <250m

Bahnhof <250m

Autobahnanschluss <4.500m

Angaben Entfernung Luftlinie / Quelle: OpenStreetMap