

++ Wahres Raumwunder im Park! ++



Objektnummer: 3970

Eine Immobilie von Michael Bajer Immobilien

Zahlen, Daten, Fakten

Adresse	Scheibenbergstraße
Art:	Wohnung - Etage
Land:	Österreich
PLZ/Ort:	1180 Wien
Baujahr:	1972
Zustand:	Neuwertig
Möbliert:	Voll
Alter:	Neubau
Wohnfläche:	58,00 m ²
Nutzfläche:	64,00 m ²
Zimmer:	3
Bäder:	1
WC:	1
Keller:	2,00 m ²
Heizwärmebedarf:	C 57,40 kWh / m ² * a
Kaufpreis:	490.000,00 €
Betriebskosten:	185,75 €
USt.:	18,58 €
Provisionsangabe:	

3% des Kaufpreises zzgl. 20% USt.

Ihr Ansprechpartner



Michael Bajer

Michael Bajer Immobilien



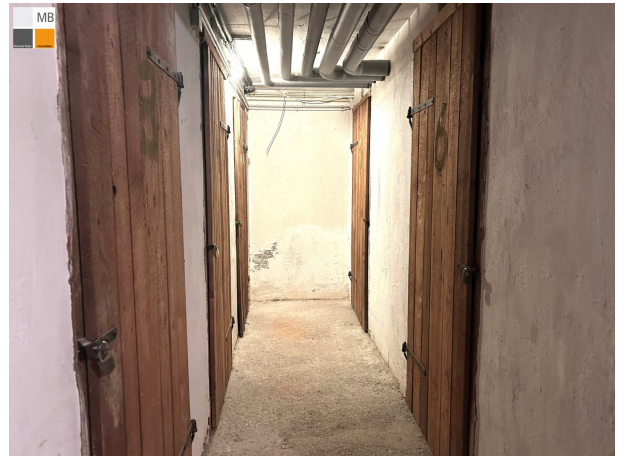








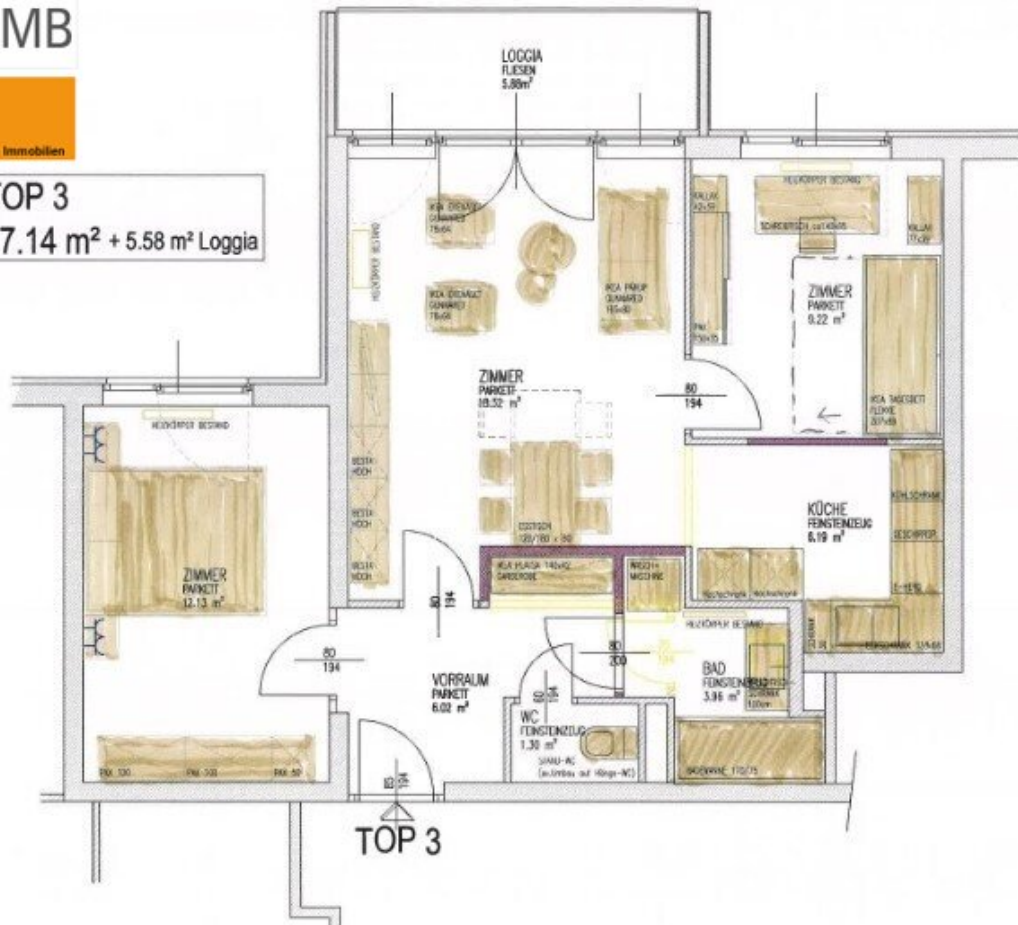








TOP 3
57.14 m² + 5.58 m² Loggia



Objektbeschreibung

3 Zimmer Erstbezug nach Generalsanierung - herrliche Ruhelage in schöner Wohngegend!

- zwischen Herbeckstraße und Gersthoferstraße sehr ruhig gelegen - in 2. Hausreihe weg von der Straße im Grünen gelegen (siehe Fotos)
- möbliert oder unmöbliert - Kaufpreis versteht sich inklusive abgebildeter Einrichtung
- Gliederung entnehmen Sie bitte dem Grundriss
- große Loggia ins Grüne
- NEU sind: Küche, Parketten, WC und Bad komplett
- NEU sind alle Fenster, Fassaden
- Waschküche mit WM, Trockner und 2 versperrbare Trockenräume
- BK: EUR 264 und Heiz/WW - Akonto: EUR 83

Anbindung: Straßenbahn 40 (Schottentor - Gersthof) und

Straßenbahn 41 (Schottentor - Pötzleinsdorf) - beide fast ums Eck

Infrastruktur: BILLA, SPAR, Cafes, KIGA, VS, Bäcker, Apotheke, Ärzte, Amadeus International School - alles in Gegend!

Bei Interesse einfach melden:

Roswitha Adler

[0676/4554 267](tel:06764554267)

adler@mb-immobilien.at

Bin (fast) jederzeit erreichbar! Einzelbesichtigung flexibel und spontan möglich.

Wir weisen auf unser wirtschaftliches Nahverhältnis mit dem Abgeber und auf unsere

Vermittlungstätigkeit als Doppelmakler hin.

Die von uns gemachten Angaben beruhen auf Informationen und Mitteilungen durch Dritte, insbesondere durch die Verkäufer und sind daher ohne Gewähr.

Infrastruktur / Entfernungen

Gesundheit

Arzt <500m

Apotheke <500m

Klinik <500m

Krankenhaus <1.500m

Kinder & Schulen

Schule <250m

Kindergarten <500m

Universität <1.250m

Höhere Schule <1.250m

Nahversorgung

Supermarkt <500m

Bäckerei <250m

Einkaufszentrum <2.000m

Sonstige

Geldautomat <500m

Bank <1.000m

Post <1.000m

Polizei <1.250m

Verkehr

Bus <250m

U-Bahn <1.500m

Straßenbahn <250m

Bahnhof <1.250m

Autobahnanschluss <3.500m

Angaben Entfernung Luftlinie / Quelle: OpenStreetMap