

**K3 - Bischofshofen - GUT VERMIETETE - exklusive,  
barrierefreie 3 Zimmer-Wohnung mit Loggia zu  
verkaufen!!!**



**Objektnummer: 1254227**

**Eine Immobilie von K3 Immobilien Austria GmbH**

## Zahlen, Daten, Fakten

<b>Art:</b>	Wohnung
<b>Land:</b>	Österreich
<b>PLZ/Ort:</b>	5500 Bischofshofen
<b>Baujahr:</b>	1968
<b>Zustand:</b>	Voll_saniert
<b>Wohnfläche:</b>	74,00 m <sup>2</sup>
<b>Zimmer:</b>	3,50
<b>Bäder:</b>	1
<b>WC:</b>	1
<b>Stellplätze:</b>	1
<b>Heizwärmebedarf:</b>	76,00 kWh / m <sup>2</sup> * a
<b>Gesamtenergieeffizienzfaktor:</b>	1,19
<b>Kaufpreis:</b>	265.000,00 €
<b>Betriebskosten:</b>	138,39 €
<b>Heizkosten:</b>	60,88 €
<b>USt.:</b>	28,56 €
<b>Infos zu Preis:</b>	

In der Reparaturrücklage € 133,90 sind € 69,34 Darlehensrückzahlung inkludiert.

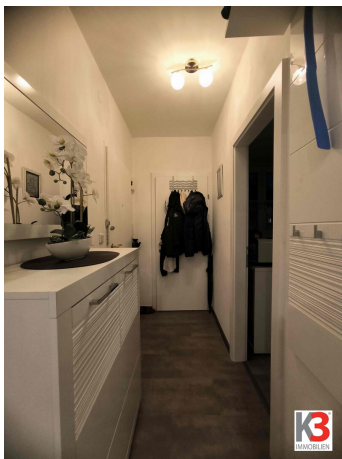
### Provisionsangabe:

3% des Kaufpreises zzgl. 20% USt.

## Ihr Ansprechpartner



**Andreas Pühringer**



## Objektbeschreibung

Die gegenständliche Wohnung liegt im zweiten Obergeschoß eines Mehrparteienwohnhauses mit Lift und ist wie folgt eingeteilt:

Vom Vorraum aus sind Küche, Abstellraum und Wohnzimmer mit Essecke erreichbar, über einen weiteren Vorraum gelangt man zu den beiden Schlafzimmern sowie Bad und WC.

Der südseitig ausgerichtete Balkon (Loggia) ist vom Wohnzimmer aus begehbar.

Ein fixer Parkplatz sowie ein Kellerabteil sind im Kaufpreis inkludiert.

Durch die liebevolle und hochwertige Sanierung und der guten Raumaufteilung lädt die Wohnung sofort zum Verweilen ein.

Neugierig geworden? Zögern Sie nicht und fordern Sie das Exposé an oder Vereinbaren einen Besichtigungstermin.

Wir weisen darauf hin, dass zwischen dem Vermittler und dem zu vermittelnden Dritten ein familiäres oder wirtschaftliches Naheverhältnis besteht.

Der Vermittler ist als Doppelmakler tätig.

### **Infrastruktur / Entfernungen**

#### **Gesundheit**

Arzt <3.500m

Apotheke <1.500m

#### **Kinder & Schulen**

Schule <500m

Kindergarten <5.000m

#### **Nahversorgung**

Supermarkt <500m

Bäckerei <1.500m

Einkaufszentrum <1.500m

**Sonstige**

Bank <1.500m

Geldautomat <1.500m

Post <1.500m

Polizei <1.500m

**Verkehr**

Bus <500m

Autobahnanschluss <1.000m

Bahnhof <1.500m

Angaben Entfernung Luftlinie / Quelle: OpenStreetMap