

**Helle, freundliche, moderne 2 Zimmer Mietwohnung in
Albersdorf**



Objektnummer: 271

Eine Immobilie von MK Immobilientreuhänder Mustafa Korkmaz

Zahlen, Daten, Fakten

Art:	Wohnung
Land:	Österreich
PLZ/Ort:	8200 Albersdorf
Baujahr:	2014
Wohnfläche:	52,00 m ²
Zimmer:	2
Bäder:	1
WC:	1
Balkone:	1
Stellplätze:	2
Heizwärmebedarf:	B 42,40 kWh / m ² * a
Gesamtenergieeffizienzfaktor:	A+ 63,00
Gesamtmiete	770,00 €
Kaltmiete (netto)	544,85 €
Kaltmiete	638,20 €
Betriebskosten:	76,50 €
Heizkosten:	56,64 €
USt.:	75,16 €
Provisionsangabe:	

Gemäß Erstauftraggeberprinzip bezahlt der Abgeber die Provision.

Ihr Ansprechpartner

Mustafa Korkmaz

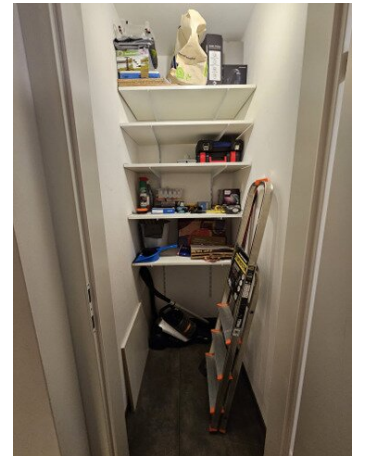
MK Immobilientreuhänder Mustafa Korkmaz
Alpenstraße 18
5020 Salzburg

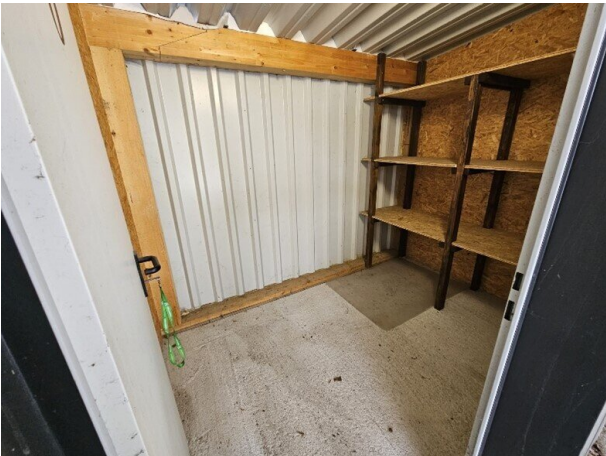
T +43 662 225311
H +43 676 66 44 220

Gerne stehe ich Ihnen für weitere Informationen oder einen Besichtigungstermin zur









Objektbeschreibung

Diese Immobilie bietet Ihnen ein perfektes Zuhause! Sie befindet sich in 8200 Albersdorf in der Steiermark und befindet sich in der 1. Etage. Der Mietpreis beträgt € 770,00. Mit einer Wohnfläche von 52m² und 2 separaten Zimmern ist diese Immobilie ein wahres Schmuckstück.

Der Balkon bietet Ihnen eine wundervolle Aussicht auf die Landschaft. Der Carport Stellplatz sorgt für eine sichere und einfache Parkmöglichkeit. Zusätzlich ist ein Bad mit Fenster, Badewanne, Dusche und ein zusätzlicher Stellplatz vorhanden. Die getrennte Toilette sorgt für eine stets hygienische Atmosphäre.

Für die Einbauküche entsteht eine Ablöse von € 900.-, weiteres Mobiliar wie auf den Fotos ersichtlich kann bei Interesse ebenfalls günstig abgelöst werden.

Ein Abstell- Lagerraum steht hinter dem Carport zur Verfügung.

Nutzen Sie die Chance und besichtigen Sie noch heute dieses wunderschöne Heim!

Der Immobilienmakler erklärt, dass er – entgegen dem in der Immobilienwirtschaft üblichen Geschäftsgebrauch des Doppelmaklers – einseitig nur für den Vermieter tätig ist.

Infrastruktur / Entfernungen

Gesundheit

Arzt <2.000m

Apotheke <2.500m

Kinder & Schulen

Schule <2.000m

Kindergarten <2.500m

Höhere Schule <2.500m

Nahversorgung

Supermarkt <2.000m

Bäckerei <2.500m

Sonstige

Geldautomat <2.000m

Bank <2.000m

Post <2.500m

Polizei <2.000m

Verkehr

Bus <500m

Bahnhof <500m

Autobahnanschluss <3.000m

Flughafen <6.000m

Angaben Entfernung Luftlinie / Quelle: OpenStreetMap