

**Großzügige Liegenschaft am Afritzer See: ca. 4600 m² mit
beeindruckendem 180°-Panorama-Seeblick**



Wohnhaus

Objektnummer: 7137/2822

Eine Immobilie von ERA IMED Immobilien

Zahlen, Daten, Fakten

Art:	Haus - Mehrfamilienhaus
Land:	Österreich
PLZ/Ort:	9544 Feld am See
Möbliert:	Teil
Wohnfläche:	350,00 m ²
Nutzfläche:	420,00 m ²
Gesamtfläche:	350,00 m ²
Zimmer:	9
Bäder:	6
WC:	6
Stellplätze:	7
Provisionsangabe:	

3.0% plus 20.0% USt.

Ihr Ansprechpartner

Herbert Wurzer

ERA IMED Immobilien
Neuer Platz 20
9800 Spittal an der Drau

H +43 676 5167960

Gerne stehe ich Ihnen für weitere Informationen oder einen Besichtigungstermin zur Verfügung.

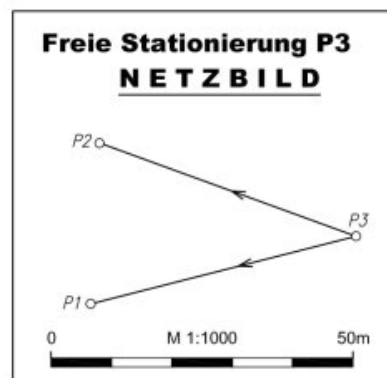
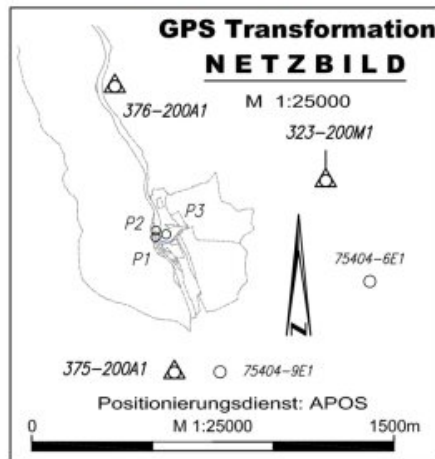
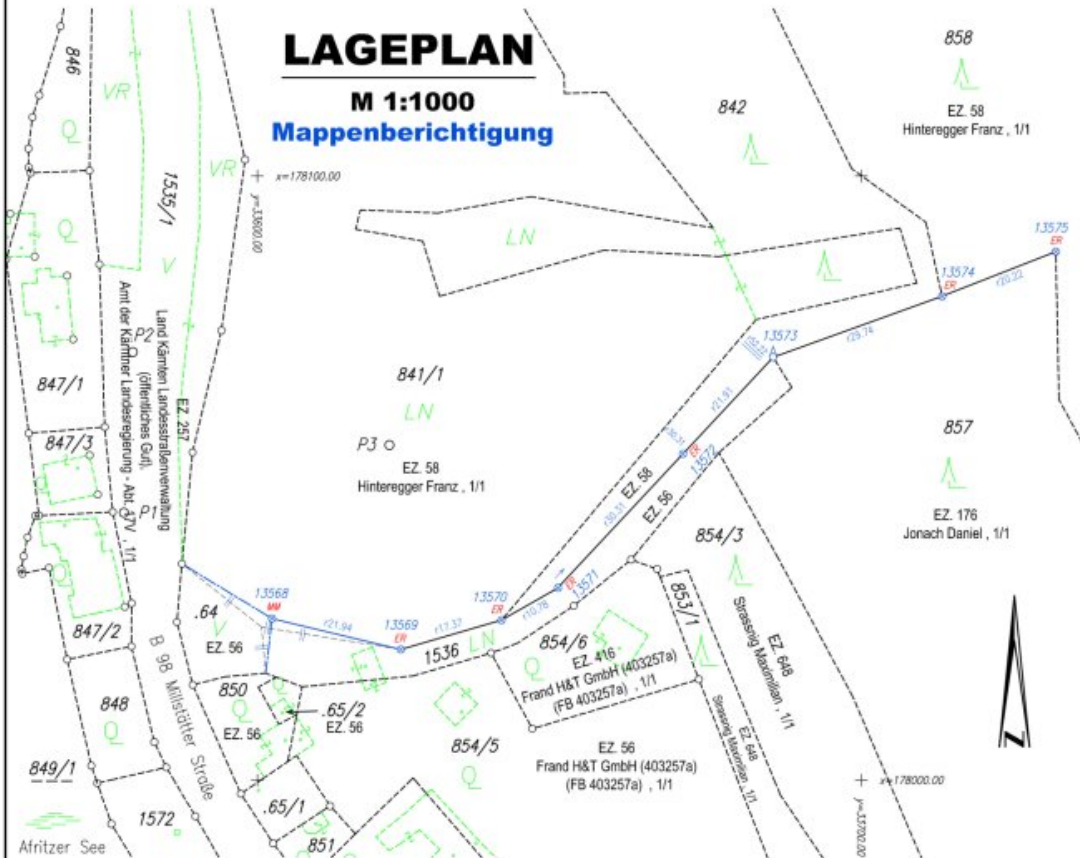






LAGEPLAN

M 1:1000
Mappenberichtigung



Land: **Kärnten**
Gerichtsbezirk: **Villach**
Katastralgemeinde: **Rauth**
KG-Nummer: **75435**

M 1:1000
0 50m

GZ.: 6438/23

Plannummer: 003

Villach, am 11.12.2023

Erstellt am: 20.03.2020 von:

Maßstab: 1:1000



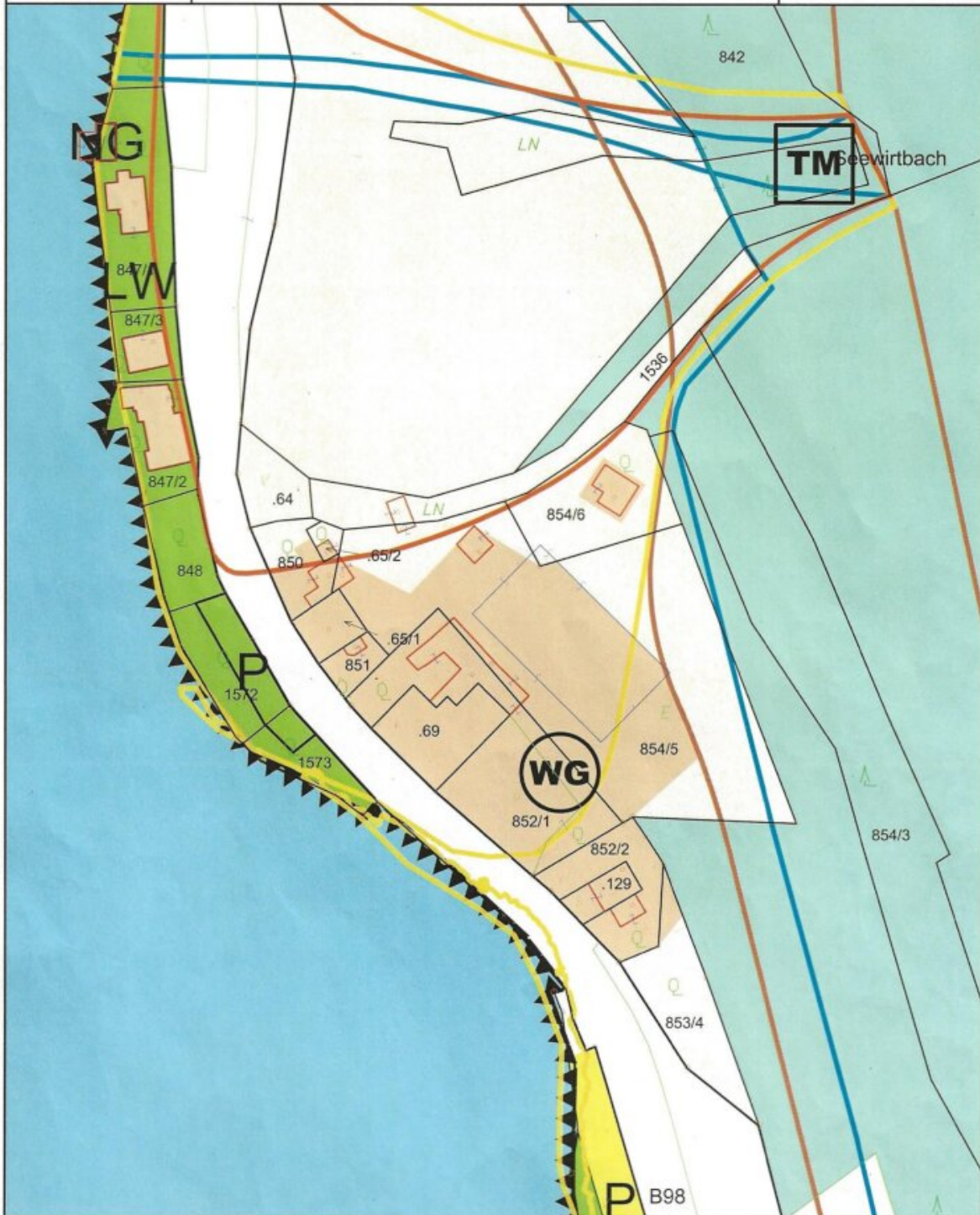
KAGIS Standard Ausgabe: Es wird keine Gewähr für die Richtigkeit und Vollständigkeit der angebotenen Informationen übernommen.

Amt der Kärntner Landesregierung
web: <http://www.kagis.ktn.gv.at>
email: kagis@ktn.gv.at

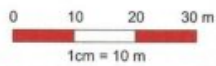


Gemeinde Feld am See
Rathausstraße 25, 9544 Feld am See
Tel: 04246/228-0
Fax: 04246/228-78
Email: feld-am-see@ktn.gde.at

Datum: 20.02.2020
Bearbeiter:



Maßstab 1 : 1.000



@BEV 2001, DKM-Datenkopie vom 01.04.2019. Für die Richtigkeit, Vollständigkeit und Aktualität der Daten wird keine Haftung übernommen. Bei Grabungsarbeiten ist in jedem Fall das Einverständnis mit dem Leitungsbetreiber herzustellen.



Objektbeschreibung

Einzigartiges Anwesen am Afritzer Badesee:

Haus mit zwei Wohnungen, zwei Ferienhäusern, Pool, Saunahütte, Wellnesshäuschen, privatem Seezugang und großem Grundstück mit direktem Seeblick.

Auf ca. 4600 m² erwartet Sie dieses weitläufige Anwesen in unmittelbarer Nähe des Afritzer Badesees. Das Haupthaus bietet ein separates Apartment, während zwei Ferienhäuser, ein Pool und eine Saunahütte im Außenbereich für Entspannung sorgen.

Der eigene Badestrand liegt nur etwa 80 Meter entfernt.

Die Beheizung erfolgt durch eine Ölzentralheizung sowie nachgerüstete Infrarotheizungen in allen Wohnräumen inklusive den beiden Ferienhäusern, die über die Handy-App oder das Thermostat bedienbar sind. Zusätzlich sorgt ein Holzkamin im Wohnzimmer für angenehme Wärme.

Ideal für Wohnen und Vermietung.

Kontaktieren Sie Herrn Herbert Wurzer für weitere Informationen oder einen Besichtigungstermin vor Ort telefonisch am besten telefonisch unter +43 (0) 676 51 67 960 oder per E-Mail unter h.wurzer@era.at

Infrastruktur / Entfernungen

Gesundheit

Arzt <8.000m

Apotheke <8.500m

Kinder & Schulen

Schule <5.000m

Kindergarten <5.500m

Nahversorgung

Supermarkt <1.500m

Bäckerei <8.500m

Sonstige

Bank <4.500m
Geldautomat <8.000m
Post <3.000m
Polizei <2.000m

Verkehr

Bus <500m
Bahnhof <8.000m
Autobahnanschluss <10.000m

Angaben Entfernung Luftlinie / Quelle: OpenStreetMap