

## Waldgrundstücke in Arzl im Pitztal



**Objektnummer: 6566/1499**

**Eine Immobilie von PERFEKT IMMO GmbH**

## Zahlen, Daten, Fakten

<b>Art:</b>	Land und Forstwirtschaft
<b>Land:</b>	Österreich
<b>PLZ/Ort:</b>	6471 Arzl im Pitztal
<b>Kaufpreis:</b>	150.000,00 €
<b>Provisionsangabe:</b>	

3,6% des Kaufpreises

## Ihr Ansprechpartner



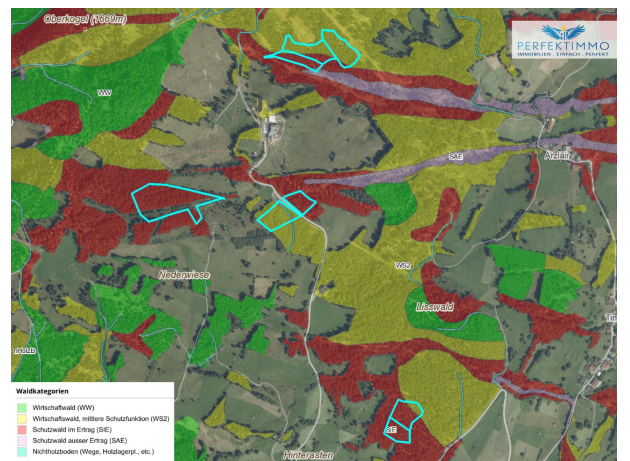
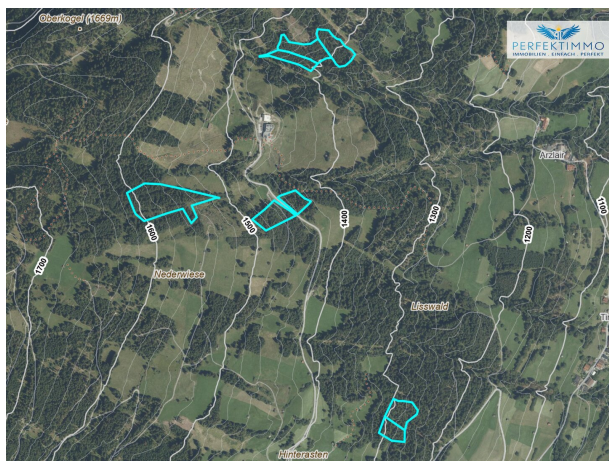
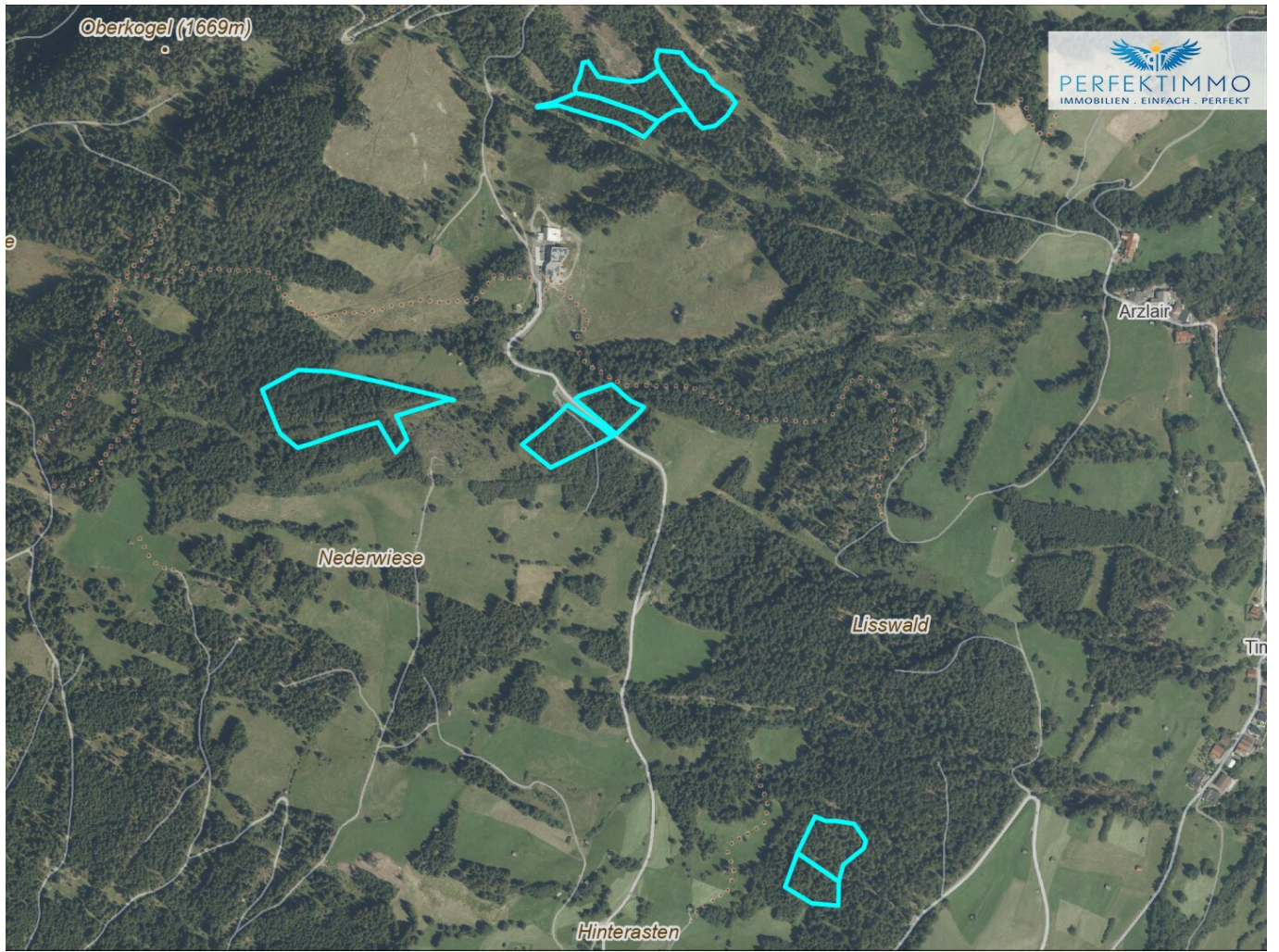
### **Hans-Peter Zangerle**

PERFEKT IMMO GmbH  
Siedlung 31  
6463 Karrösten

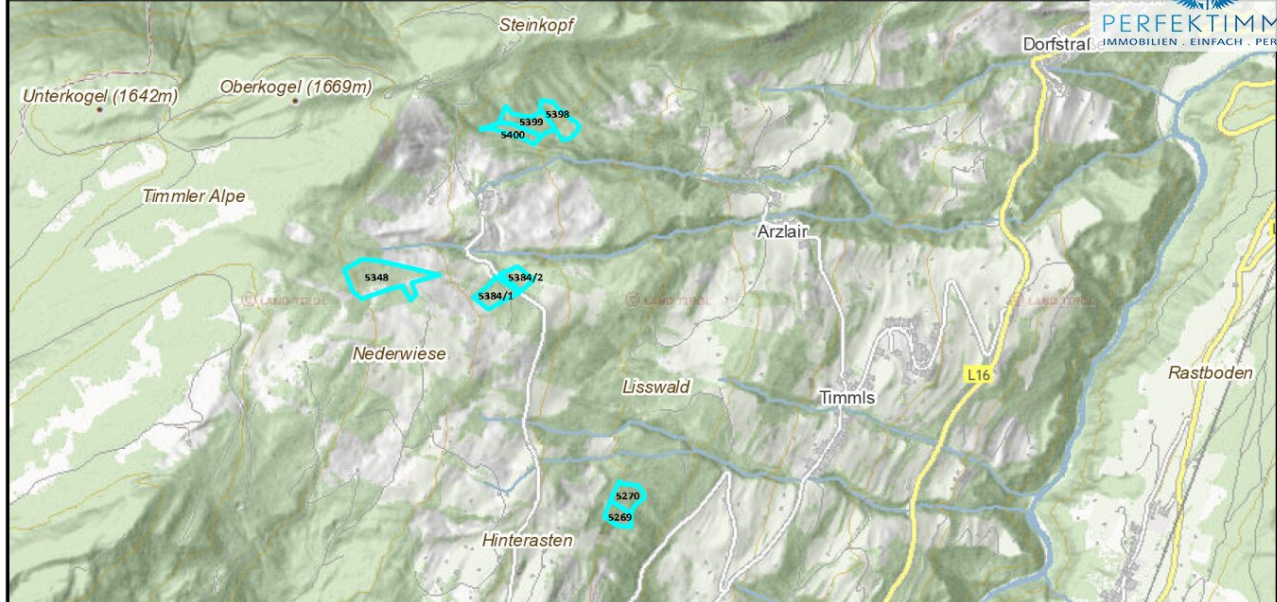
T +43 660 7234700

H +43 660 7234700

Gerne stehe ich Ihnen für weitere Informationen oder einen Besichtigungstermin zur Verfügung.



## Waldgrundstücke im Paket



Gst. Nr.	EZ	Ausmaß m <sup>2</sup>	Lage	Details	Eigenschaften
5269	1956	3.564	westl. Weg Plattenrain	dichter Nadelwald	Wald
5270	1956	5.280	westl. Weg Plattenrain	dichter Nadelwald	Wald
5348	1956	17.303	südwestl. Plattenrain	Nadelwald 12.461 m <sup>2</sup> , Rest verbuscht	Wald/Wiese
5384/1	1956	5.631	südlich Plattenrain	Mischwald	Wald
5384/2	1956	3.430	südlich Plattenrain	Nadelwald	Wald
5398	1956	6.068	nordöstl. Plattenrain	Nadelwald, vor 30 J. aufgeforstet	Wald
5399	1956	6.229	nordöstl. Plattenrain	Nadelwald, vor 30 J. aufgeforstet	Wald
5400	1956	3.525	nordöstl. Plattenrain	Nadelwald, vor 30 J. aufgeforstet	Wald



**PERFEKTIMMO**  
IMMOBILIEN . EINFACH . PERFEKT





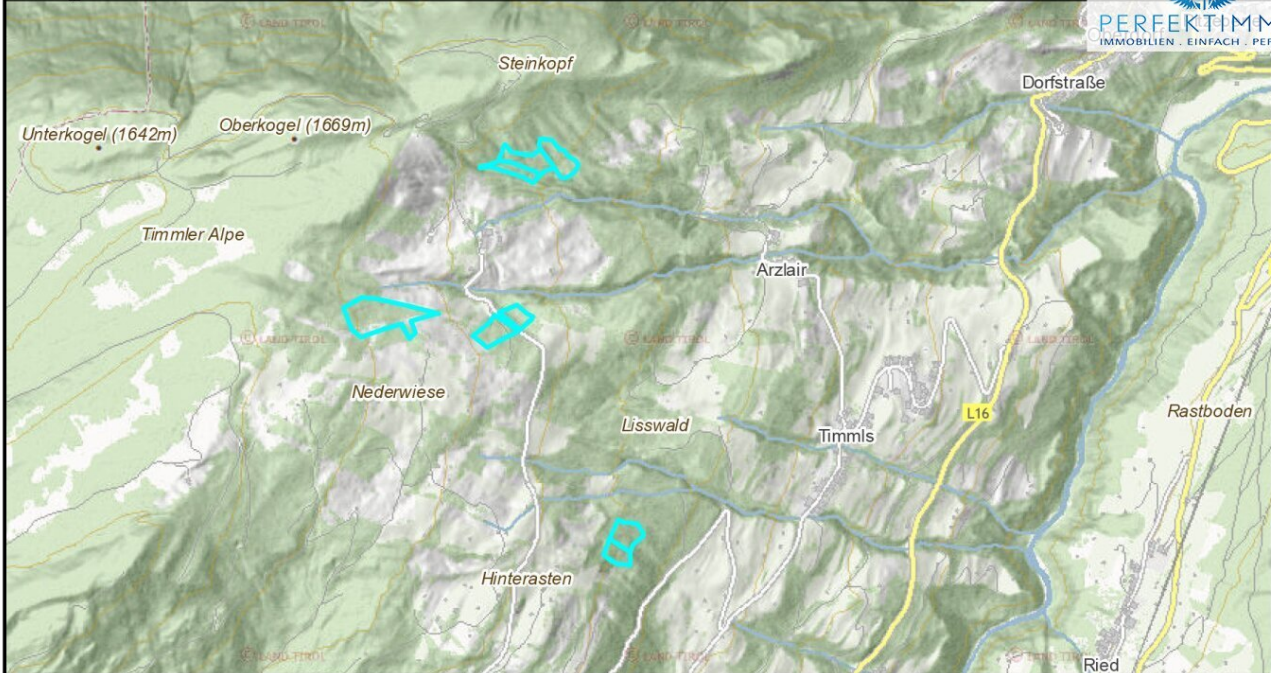
**GERNE UNTERSTÜTZEN WIR AUCH SIE**

- ✓ UNVERBINDLICHE MARKTEINSCHÄTZUNG
- ✓ VERKAUF ZUM BESTPREIS
- ✓ ZAHLREICHE VORGEMERKTE KUNDEN

VERKAUFSBERATUNG
KAUFBERATUNG
FINANZIERUNGEN
INVESTMENTS

[www.perfektimmo.at](http://www.perfektimmo.at)

## Waldgrundstücke im Paket



Gst. Nr.	EZ	Ausmaß m <sup>2</sup>	Lage	Details	Eigenschaften	Preis pro m <sup>2</sup> Ausgangsbasis	Bewertungs- faktor	Wert des Grundstückes
5269	1956	3.564	westl. Weg Plattenrain	dichter Nadelwald	Wald	3,25	1,00	11.583,00
5270	1956	5.280	westl. Weg Plattenrain	dichter Nadelwald	Wald	3,25	1,00	17.160,00
5348	1956	17.303	südwestl. Plattenrain	Nadelwald 12.461 m <sup>2</sup> , Rest verbuscht	Wald/Wiese	3,25	0,70	39.364,33
5384/1	1956	5.631	südlich Plattenrain	Mischwald	Wald	3,25	0,80	14.640,60
5384/2	1956	3.430	südlich Plattenrain	Nadelwald	Wald	3,25	1,00	11.147,50
5398	1956	6.068	nordöstl. Plattenrain	Nadelwald, vor 30 J. aufgeforstet	Wald	3,25	0,90	17.748,90
5399	1956	6.229	nordöstl. Plattenrain	Nadelwald, vor 30 J. aufgeforstet	Wald	3,25	0,90	18.219,83
5400	1956	3.525	nordöstl. Plattenrain	Nadelwald, vor 30 J. aufgeforstet	Wald	3,25	0,90	10.310,63

## Objektbeschreibung

In Arzl im Pitztal gelangen auf einer Höhenlage zwischen 1.260 m und 1.610 m mehrere Waldgrundstücke im Flächenausmaß von ca. 51.030 m<sup>2</sup> in den Verkauf. Es handelt sich überwiegend um Nadelwald. Davon sind ca. 8.844 m<sup>2</sup> dichter Nadelwald, ca. 15.822 m<sup>2</sup> wurden vor 30 Jahren aufgeforstet, ca. 5.631 m<sup>2</sup> setzen sich aus Mischwald zusammen und rund 4.842 m<sup>2</sup> der Fläche sind verbuscht.

Haben wir Ihr Interesse geweckt? Dann melden und überzeugen Sie sich mittels eines Besichtigungstermins.

Wir sind gerne jederzeit für Sie da!

IHR ANSPRECHPARTNER:

Hans-Peter Zangerle

Selbständiger geprüfter Immobilienmakler

Mobil: +43 660 72 34 700

E-Mail: [hp.zangerle@perfektimmo.at](mailto:hp.zangerle@perfektimmo.at)

[www.perfektimmo.at](http://www.perfektimmo.at)

NEBENKOSTEN:

Maklerhonorar: 3,6% inkl. USt

Vertragserrichtungskosten: ca. 2% zzgl. USt zzgl. Barauslagen

Grunderwerbsteuer: 3,5%

Grundbuchseintragung: 1,1%

Alle Angaben nach bestem Wissen. Irrtum und Zwischenverkauf vorbehalten. Dieses Exposé ist eine Vorinformation, als Rechtsgrundlage gilt alleine der abgeschlossene Kaufvertrag. §15

der Maklerverordnung gilt als vereinbart.

Weitere tolle Angebote finden Sie unter: <https://www.perfektimmo.at/angebote>

## **Infrastruktur / Entfernungen**

### **Gesundheit**

Arzt <500m

Apotheke <500m

Klinik <5.000m

### **Kinder & Schulen**

Schule <500m

Kindergarten <500m

### **Nahversorgung**

Supermarkt <500m

Bäckerei <2.500m

Einkaufszentrum <2.500m

### **Sonstige**

Bank <500m

Geldautomat <2.500m

Post <500m

Polizei <2.500m

### **Verkehr**

Bus <500m

Autobahnanschluss <1.500m

Bahnhof <1.500m

Angaben Entfernung Luftlinie / Quelle: OpenStreetMap