

3-Zimmer-Dachterrassenwohnung



Objektnummer: 887

Eine Immobilie von Hogl & Hogl Immobilien Consulting GmbH

Zahlen, Daten, Fakten

Art:	Wohnung - Dachgeschoß
Land:	Österreich
PLZ/Ort:	1080 Wien
Baujahr:	1973
Wohnfläche:	63,00 m ²
Zimmer:	3
Bäder:	1
WC:	1
Terrassen:	1
Heizwärmebedarf:	D 116,60 kWh / m ² * a
Kaufpreis:	450.000,00 €
Betriebskosten:	144,28 €
Heizkosten:	90,00 €
USt.:	32,43 €
Provisionsangabe:	

3% des Kaufpreises zzgl. 20% USt.

Ihr Ansprechpartner



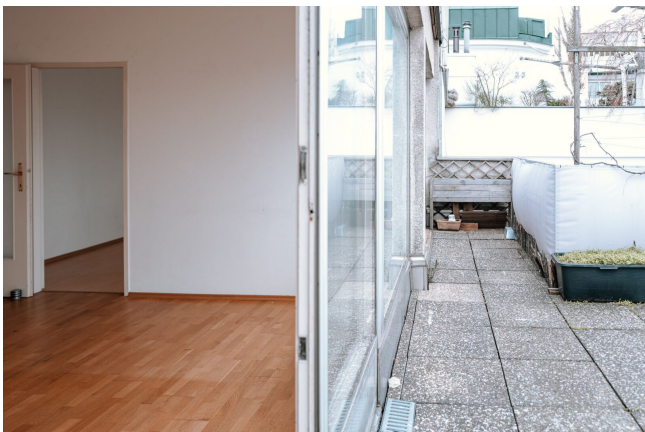
Predrag Trifunovic

Hogl & Hogl Immobilien Consulting GmbH
Graben 28 1//12
1010 Wien

T +43 699 11 33 12 00

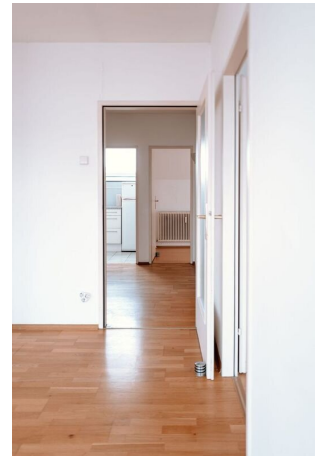
Gerne stehe ich Ihnen für
Verfügung.

gstermin zur



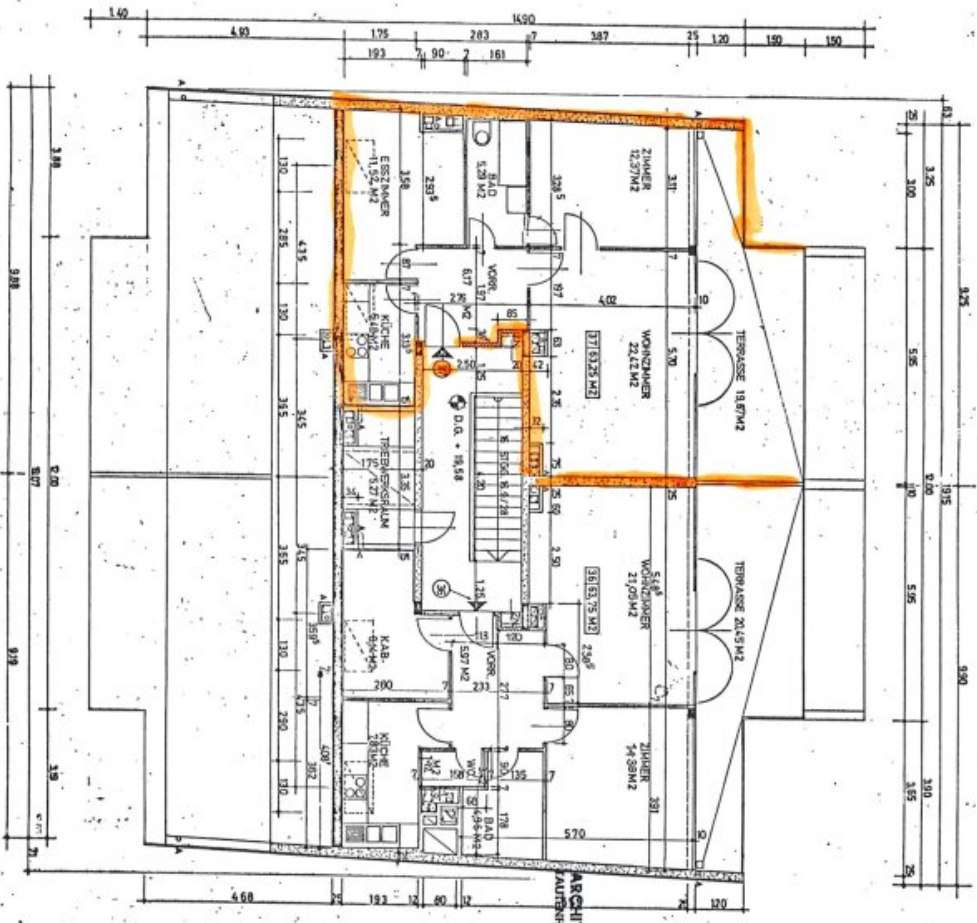








BENNIGASSE 3
DACHGESCHOSS



ARCHITEKT

Objektbeschreibung

3-Zimmer-Dachgeschoss mit großzügiger Terrasse in begehrter Lage

Das Wohnhaus aus den 70er Jahren befindet sich in der Bennogasse. Lift vorhanden.

Ausgezeichnete Infrastruktur und öffentliche Verkehrsanbindung: wenige Gehminuten zur U6 Josefstädter Straße,

Straßenbahnlinie 2, 5, 33

Einkaufsmöglichkeiten, vielfältige Gastronomie...

Die Wohnung besteht aus 3 Zimmern und ist wie folgt aufgeteilt:

Raumaufteilung:

- Vorraum
- Küche
- Zimmer (11,52m²)
- Badezimmer
- Wohnzimmer (22,42m²)
- vom Wohnzimmer gelangt man in ein weiteres Zimmer (12,37m²) sowie auf die Terrasse (ca. 20m²) die eine

schöne Aussicht bietet.

Wohnfläche: 63,25m² + 20m² Terrasse

Kaufpreis: € 450.000.-

Zur Beantwortung Ihrer Fragen und Vereinbarung eines Besichtigungstermins steht Ihnen Herr Predrag Trifunovic unter 0699/11 33 12 00 gerne zur Verfügung.

Der Vermittler ist als Doppelmakler tätig.

Infrastruktur / Entfernungen

Gesundheit

Arzt <500m

Apotheke <500m

Klinik <500m

Krankenhaus <1.000m

Kinder & Schulen

Schule <500m

Kindergarten <500m

Universität <1.000m

Höhere Schule <500m

Nahversorgung

Supermarkt <500m

Bäckerei <500m

Einkaufszentrum <1.000m

Sonstige

Geldautomat <500m

Bank <500m

Post <500m

Polizei <500m

Verkehr

Bus <500m

U-Bahn <500m

Straßenbahn <500m

Bahnhof <500m

Autobahnanschluss <3.500m

Angaben Entfernung Luftlinie / Quelle: OpenStreetMap