

"ANDRÄVIERTEL - Kleines gemütliches Apartment nahe der Linzergasse"



Wohnraum - Kleines gemütliches Apartment nahe Linzergasse Miete Andräviertel Salzburg

Objektnummer: 6034284

Eine Immobilie von MIA Real Estate

Zahlen, Daten, Fakten

Adresse	Schallmooser Hauptstraße 22
Art:	Wohnung
Land:	Österreich
PLZ/Ort:	5020 Salzburg
Zustand:	Modernisiert
Alter:	Altbau
Wohnfläche:	27,00 m ²
Nutzfläche:	27,00 m ²
Gesamtfläche:	27,00 m ²
Zimmer:	1
Bäder:	1
WC:	1
Heizwärmebedarf:	E 328,00 kWh / m ² * a
Gesamtenergieeffizienzfaktor:	E 2,18
Gesamtmiete	662,44 €
Kaltmiete (netto)	450,00 €
Kaltmiete	526,36 €
Betriebskosten:	76,36 €
Heizkosten:	70,26 €
USt.:	65,82 €
Provisionsangabe:	

Gemäß Erstauftraggeberprinzip bezahlt der Abgeber die Provision.

Ihr Ansprechpartner

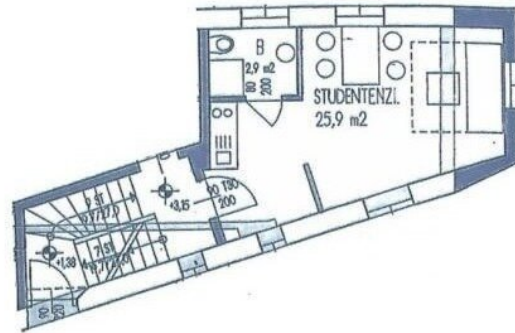
Siegfried Seidl

MIA Real Estate GmbH
Bachsiedlung 11
5166 Perwang am Grabensee

T +43 6644120946







Objektbeschreibung

Diese kleine Apartment befindet sich in einem kleinen sanierten Wohnhaus mit nur 5 Parteien nahe der Linzergasse im 1. Stock. Die Linzergasse sowie die Innenstadt ist in wenigen Gehminuten erreichbar. Alle Dinge des täglichen Bedarfs findet man in der nahen Umgebung. Bushaltestelle befindet sich direkt neben dem Haus, der Bahnhof ist auch fußläufig erreichbar! Die Wohnung ist sehr kompakt aber gut einzurichten, durch die vielen Fenster ist sie noch dazu sehr hell und freundlich.

Eingeteilt ist die Wohnung in einen kleinen Vorraum mit Küchenblock, einem geräumigen Wohn- Schlafräum und einem Badezimmer mit Waschtisch/Toilette/dusche/Fenster. Im Haus gibt es eine Waschküche die zur Verfügung steht.

Wir weisen darauf hin, dass zwischen dem Vermittler und dem zu vermittelnden Dritten ein wirtschaftliches Naheverhältnis mit gesellschaftlicher Verflechtung besteht.

Der Immobilienmakler erklärt, dass er – entgegen dem in der Immobilienwirtschaft üblichen Geschäftsgebrauch des Doppelmaklers – einseitig nur für den Vermieter tätig ist.

Infrastruktur / Entfernungen

Gesundheit

Arzt <200m
Apotheke <275m
Klinik <300m
Krankenhaus <775m

Kinder & Schulen

Schule <325m
Kindergarten <375m
Universität <725m
Höhere Schule <700m

Nahversorgung

Supermarkt <300m
Bäckerei <325m
Einkaufszentrum <325m

Sonstige

Bank <150m
Geldautomat <50m
Post <500m
Polizei <875m

Verkehr

Bus <75m

Bahnhof <975m

Autobahnanschluss <2.800m

Flughafen <3.925m

Angaben Entfernung Luftlinie / Quelle: OpenStreetMap